

Hochwasser 2016 Gemeinde Grafschaft



Grundlagenermittlung für ein Hochwasserschutzkonzept



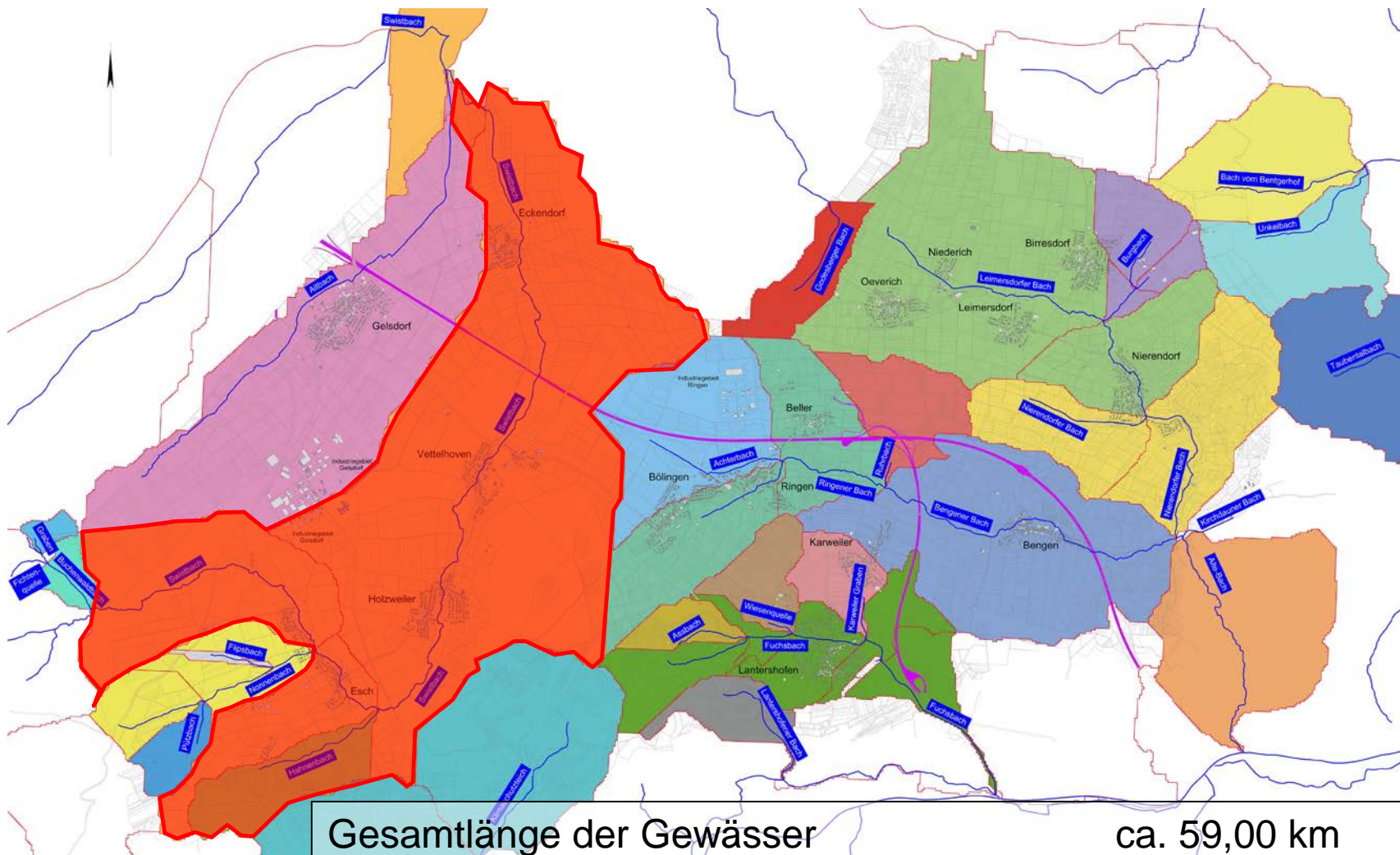


	Ausblick
1.	Gewässereinzugsgebiete
2.	Oberflächensimulation
3.	Geplante Hochwasserschutzmaßnahmen

1. Gewässereinzugsgebiete in der Gemeinde Graftschaft



Gewässereinzugsgebiete Gemeinde Grafschaft



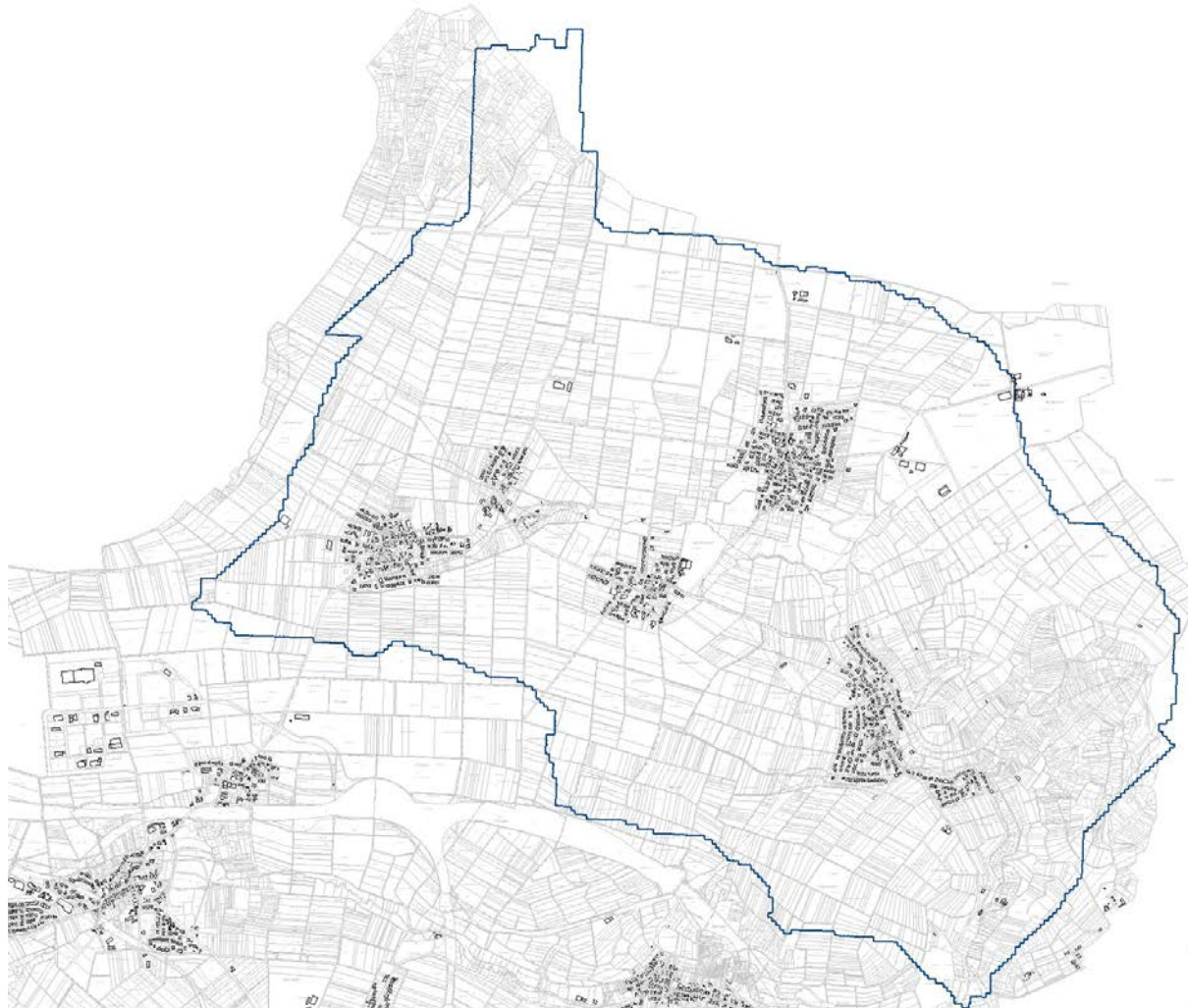
Gesamtlänge der Gewässer
Gesamtfläche der Gemeinde Grafschaft

ca. 59,00 km
ca. 58,00 km²

2. Oberflächensimulation

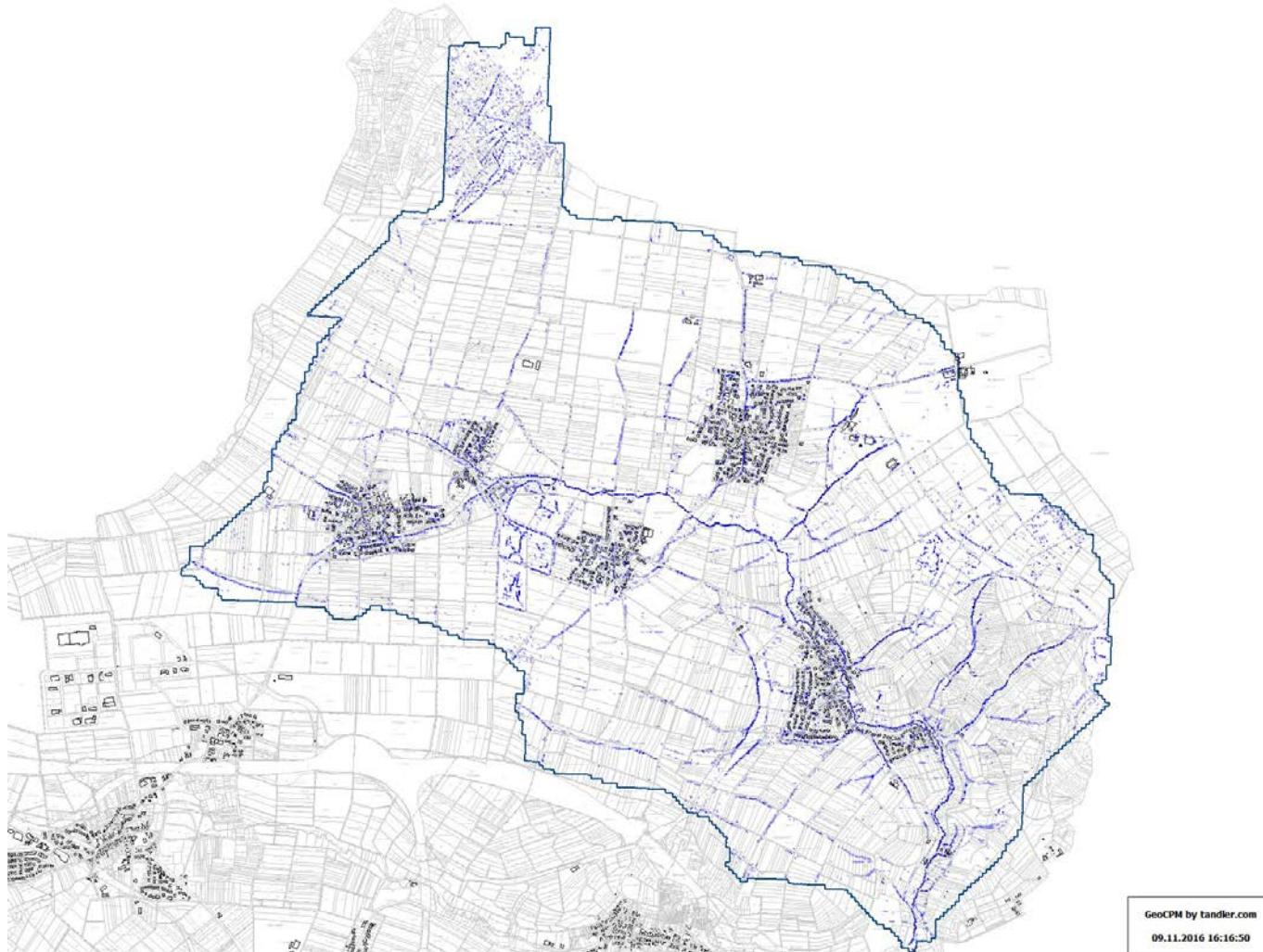


Oberflächenabflusssimulation

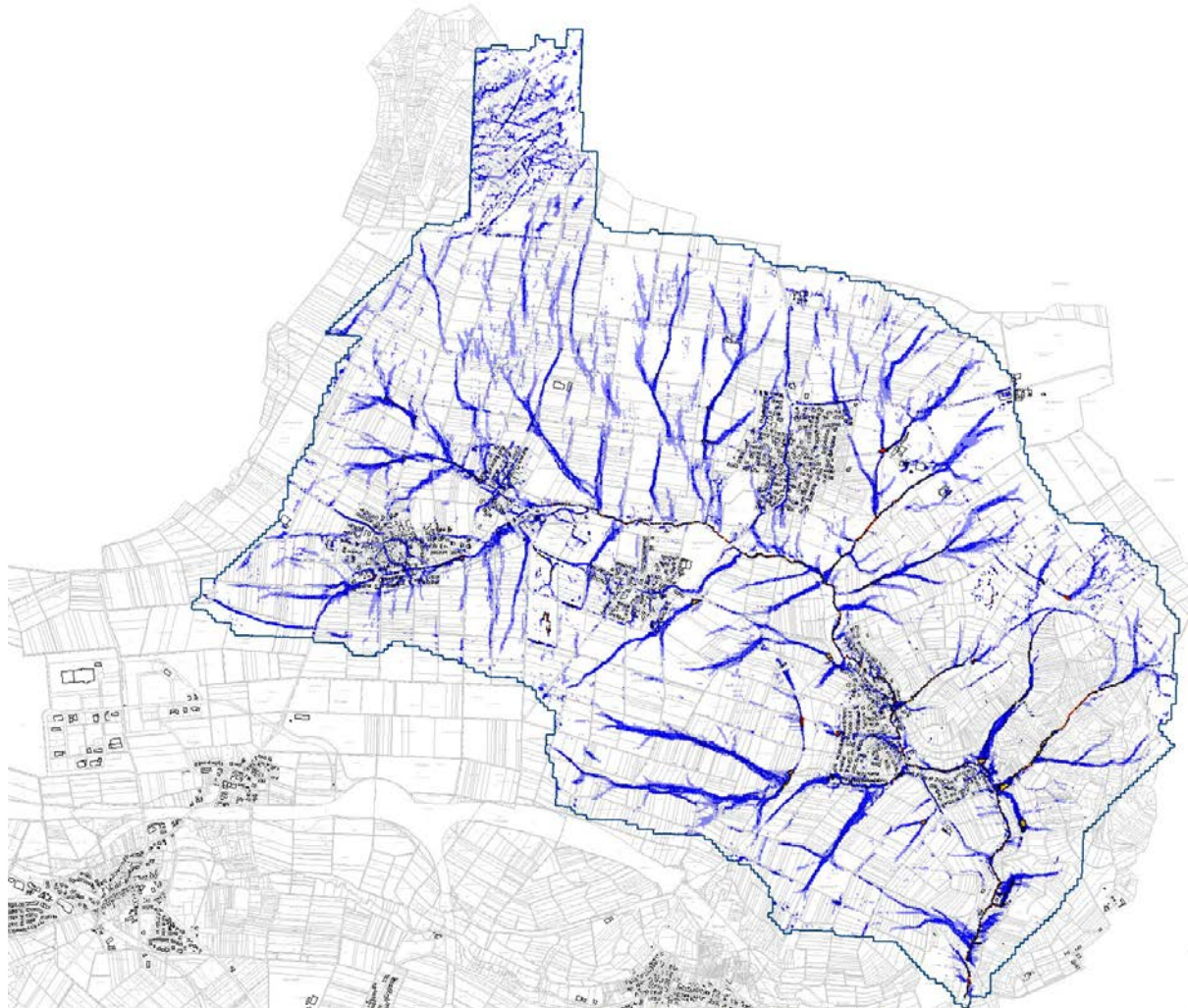


GeoCPM by tandler.com
09.11.2016 16:15:50

Oberflächenabflusssimulation

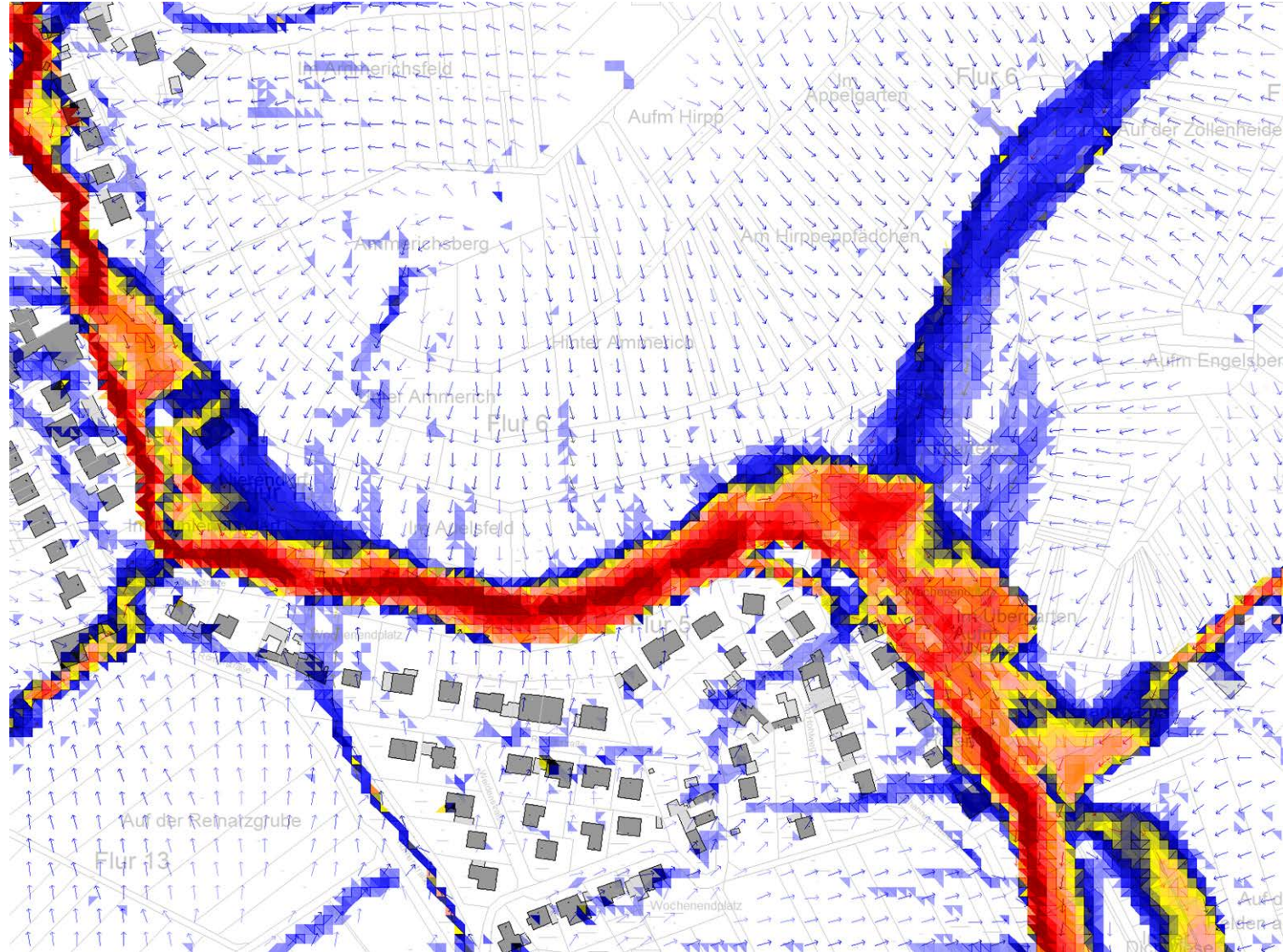


Oberflächenabflusssimulation



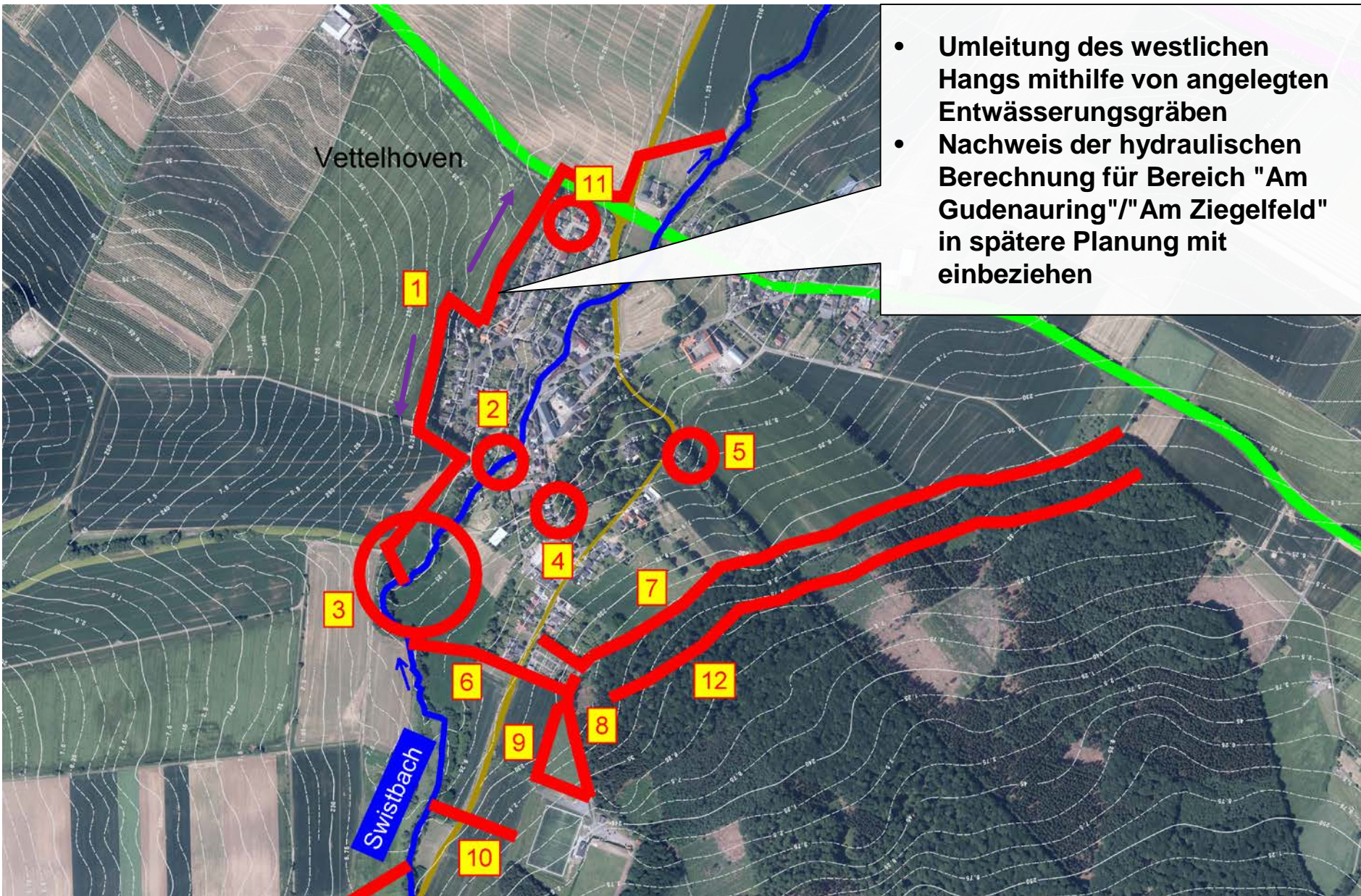
GeoCPM by tandler.com
09.11.2016 16:19:50

Oberflächenabflusssimulation

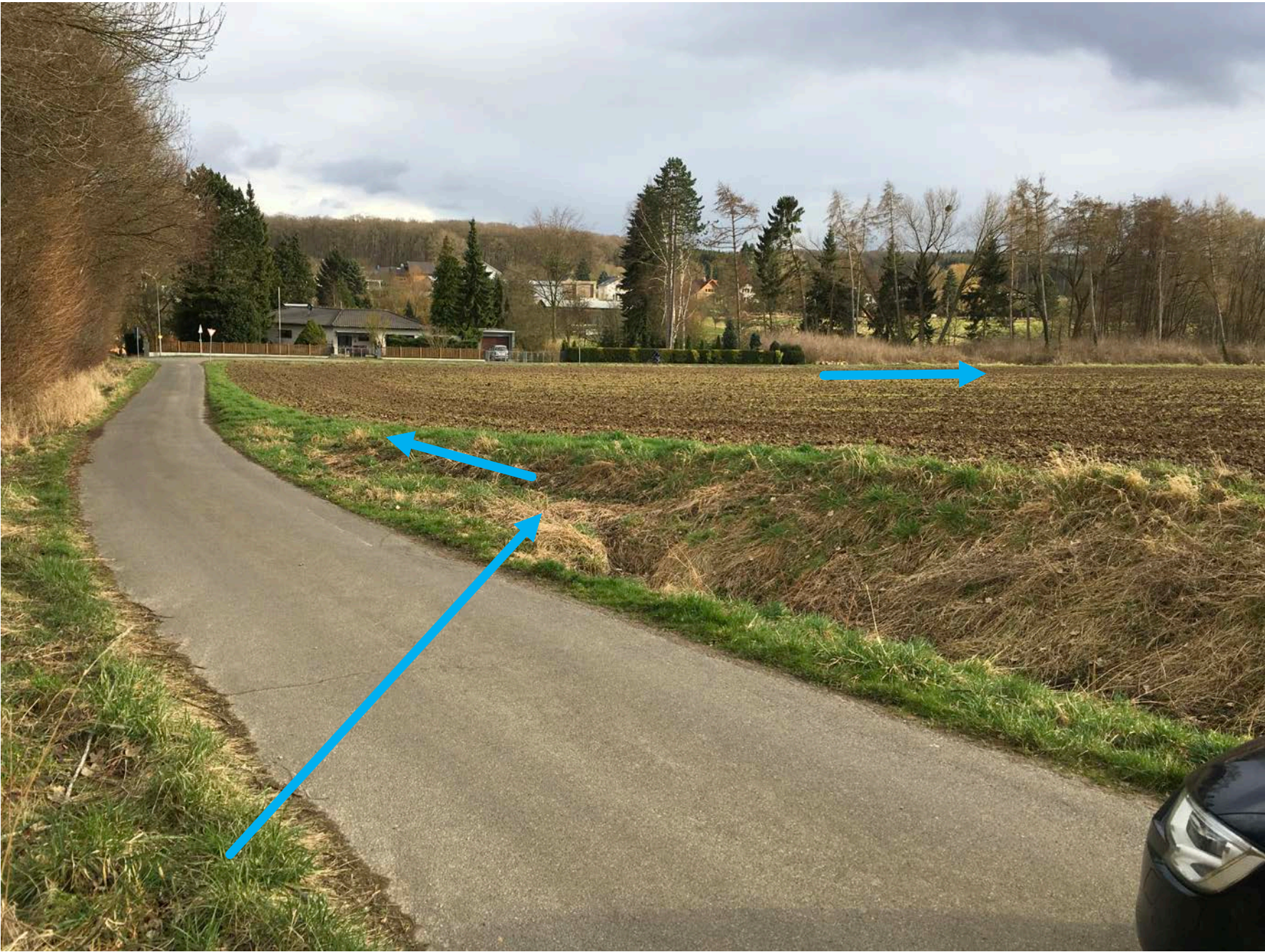


3. Geplante Hochwasserschutzmaßnahmen











Durchlassvergrößerung "Auf der Renn"

Vettelhoven

Swistbach

1

2

4

11

5

3

7

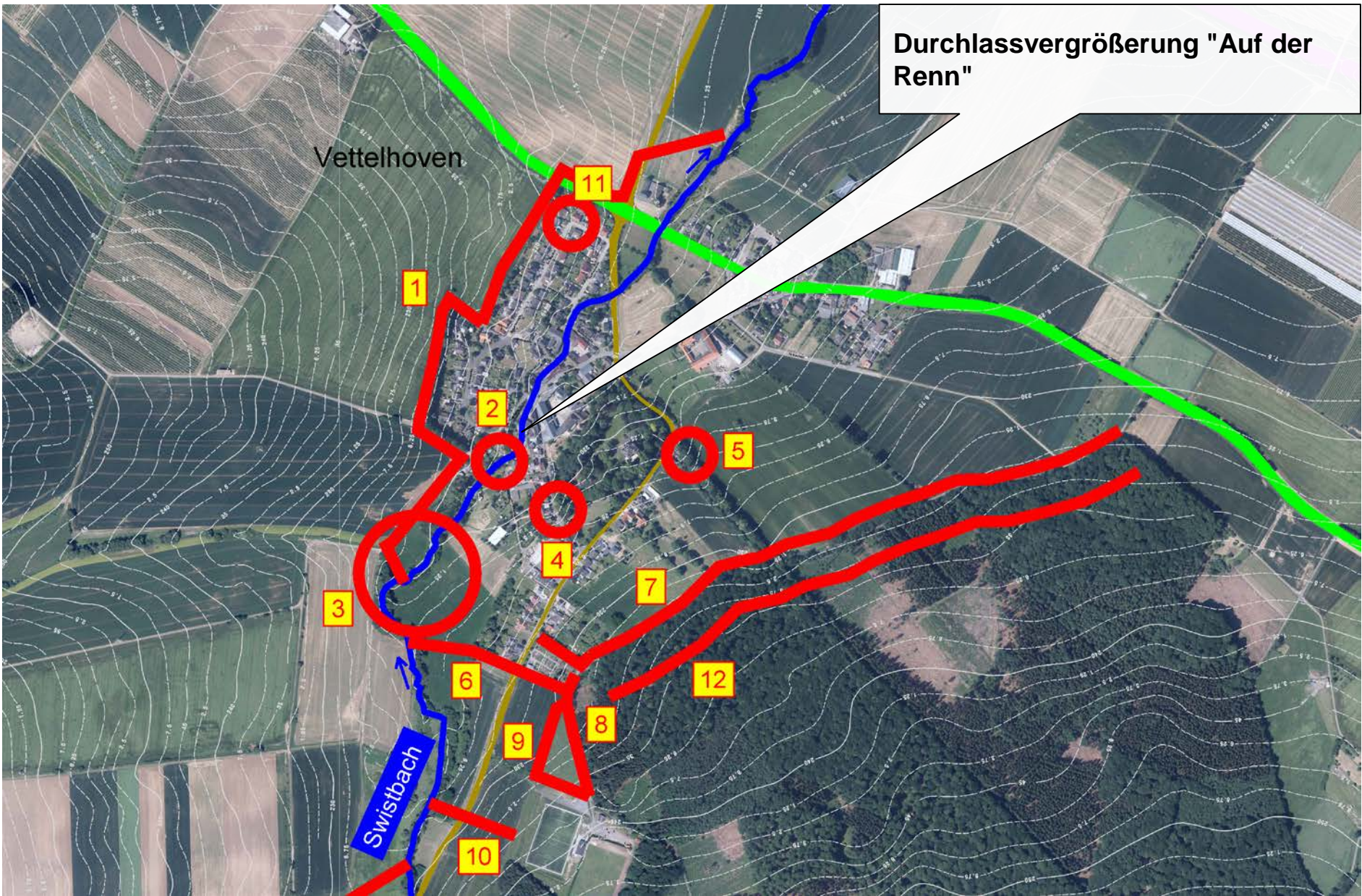
12

6

9

8

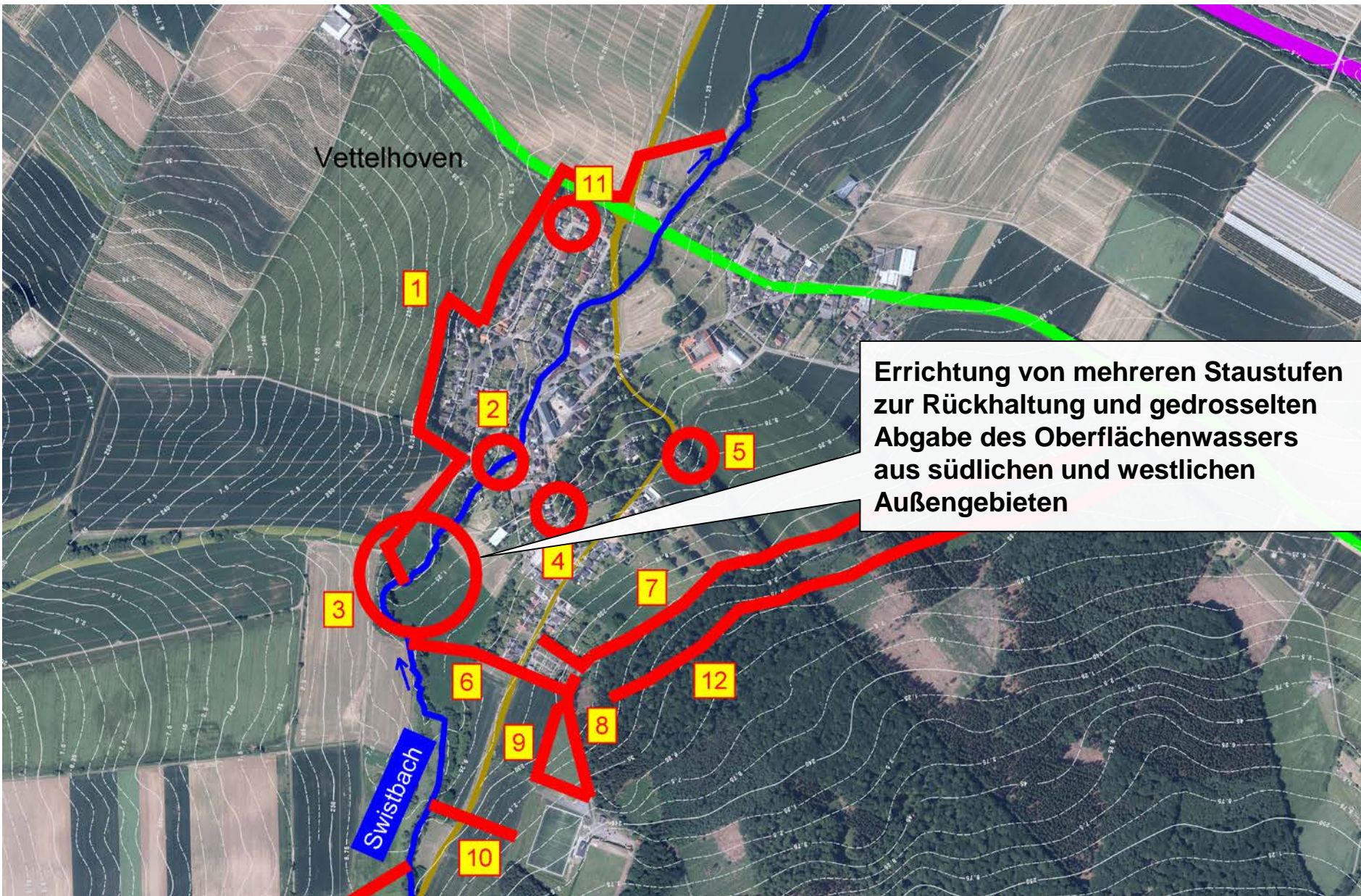
10



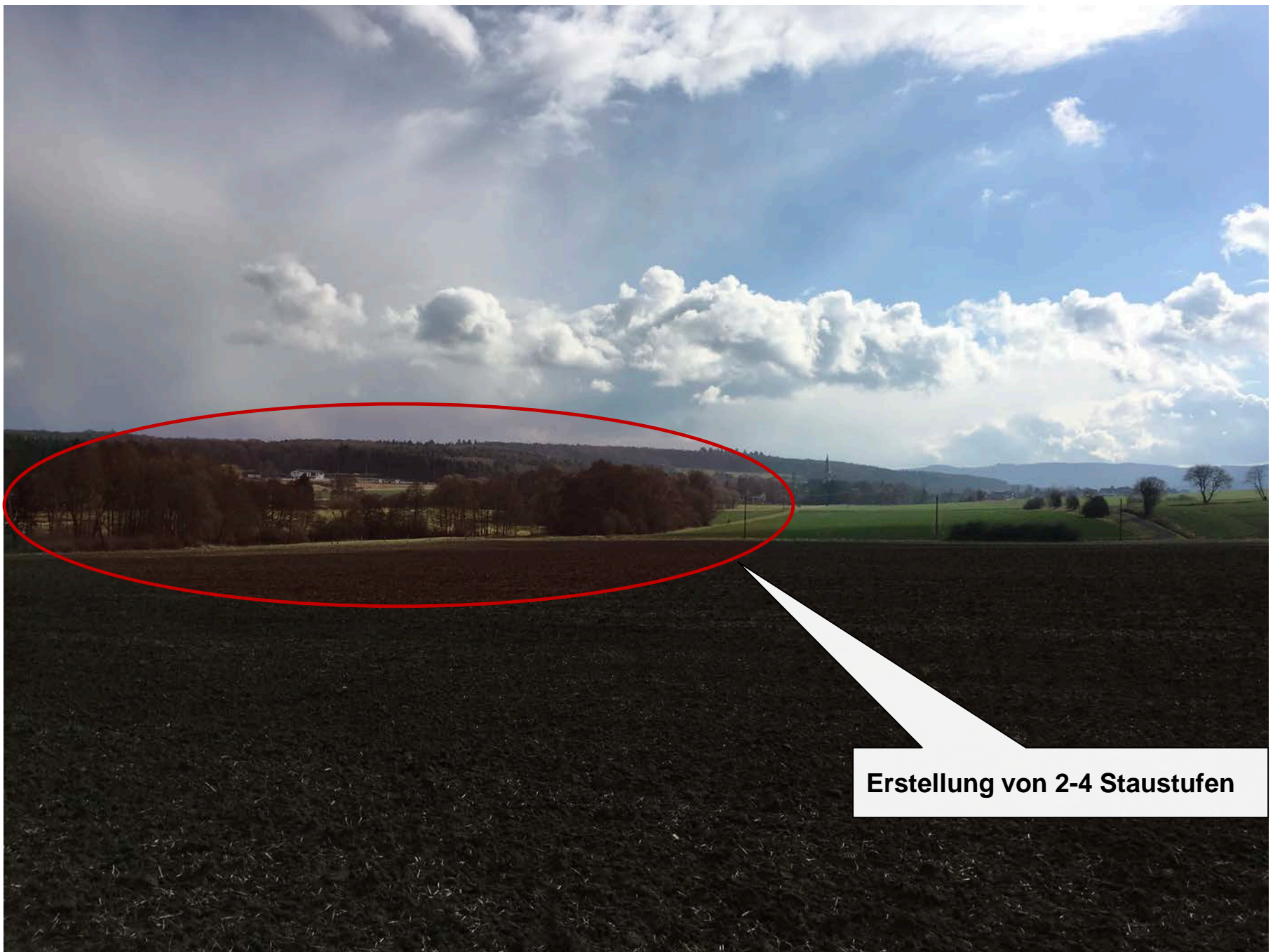






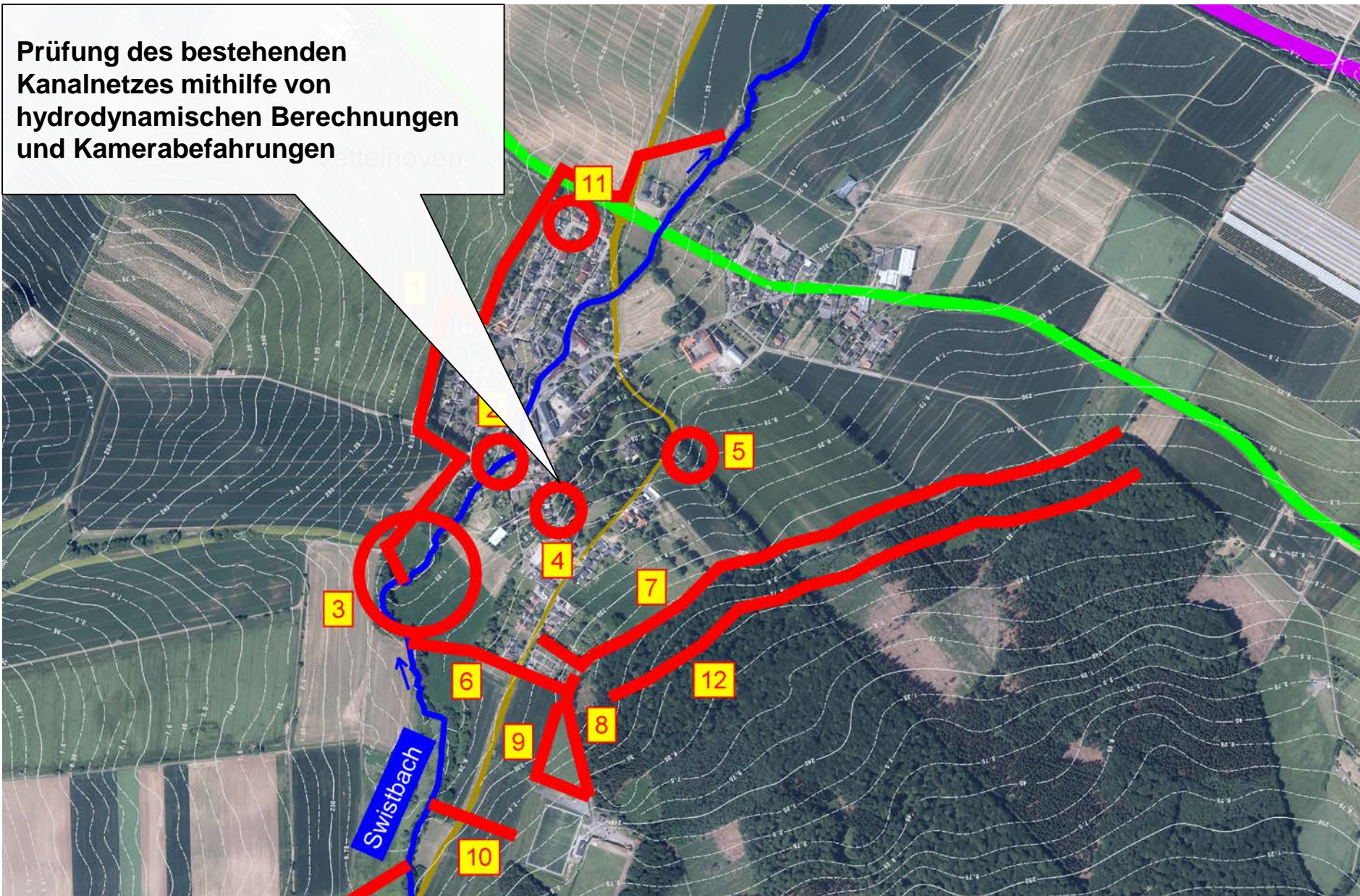


Errichtung von mehreren Staustufen zur Rückhaltung und gedrosselten Abgabe des Oberflächenwassers aus südlichen und westlichen Außengebieten

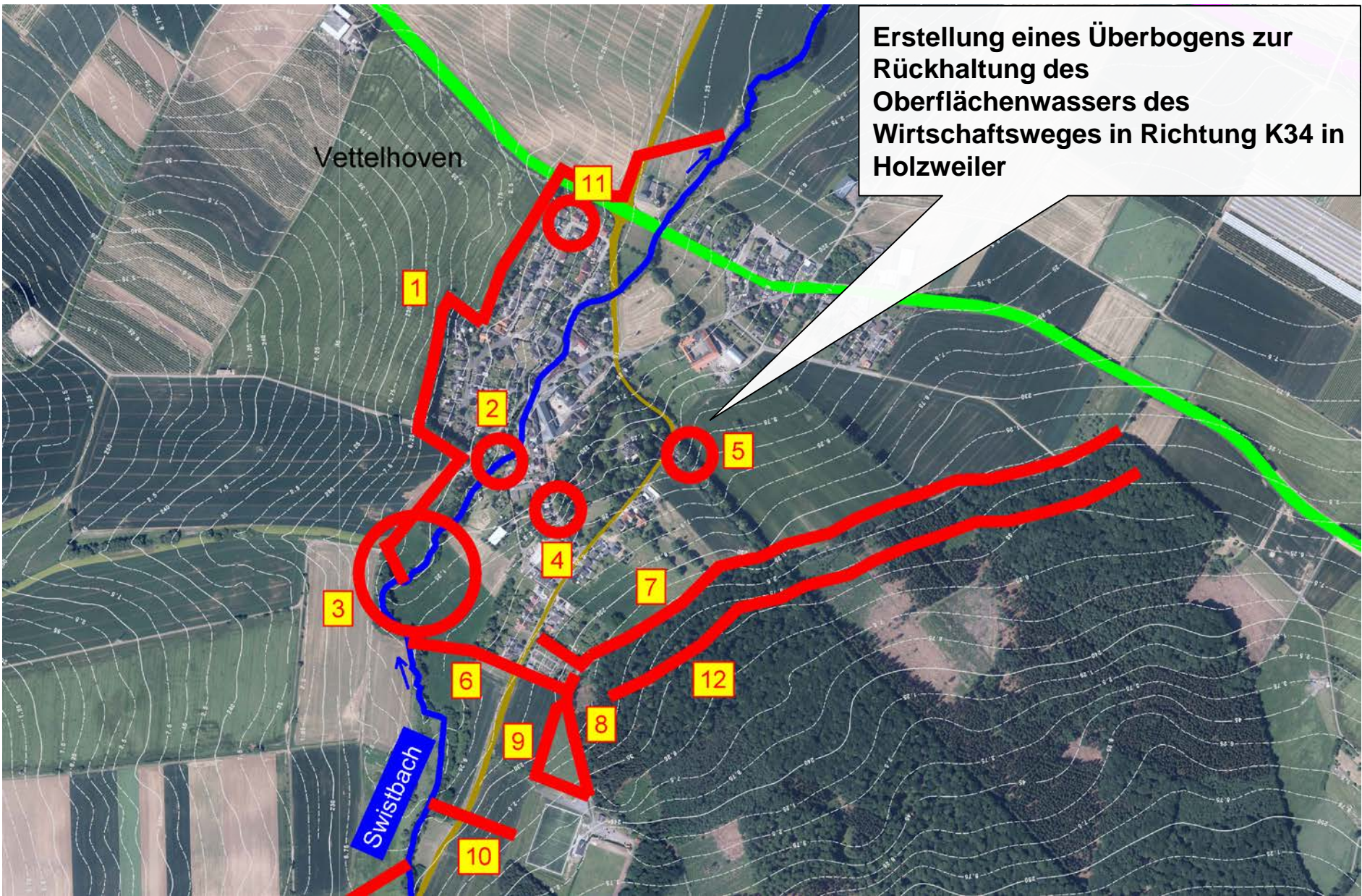


Erstellung von 2-4 Staustufen

Prüfung des bestehenden
Kanalnetzes mithilfe von
hydrodynamischen Berechnungen
und Kamerabefahrungen



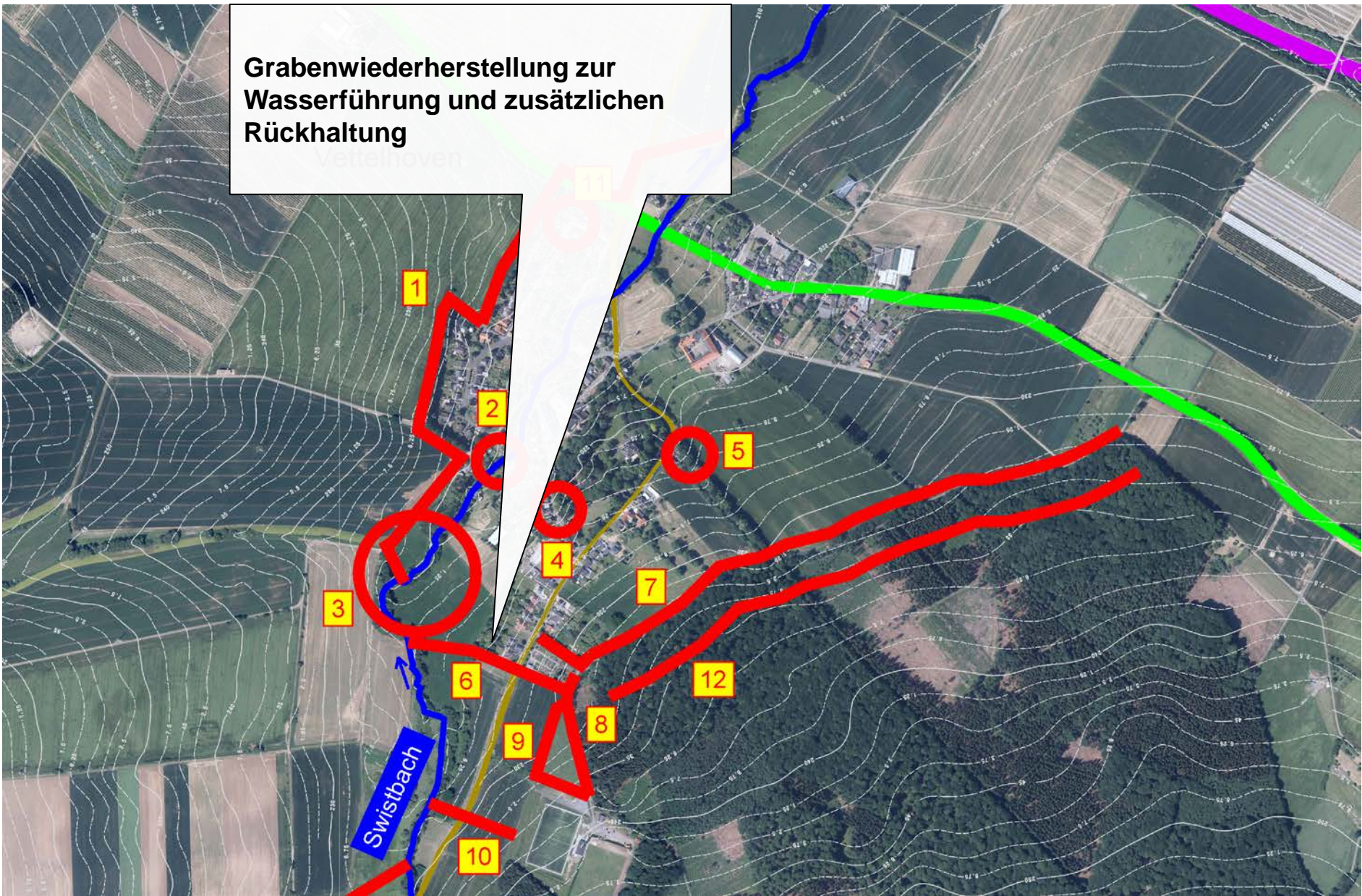
Erstellung eines Überbogens zur Rückhaltung des Oberflächenwassers des Wirtschaftsweges in Richtung K34 in Holzweiler





- **Installierung von Überlaufschwelle mit gedrosselter Einleitung in bestehenden Bachkanal bei bestimmten Wasseranstand**

Grabenwiederherstellung zur Wasserführung und zusätzlichen Rückhaltung



**Grabenwiederherstellung zur
Wasserführung und zusätzlichen
Rückhaltung**

Vettelhoven

Swistbach

1

2

4

11

5

3

6

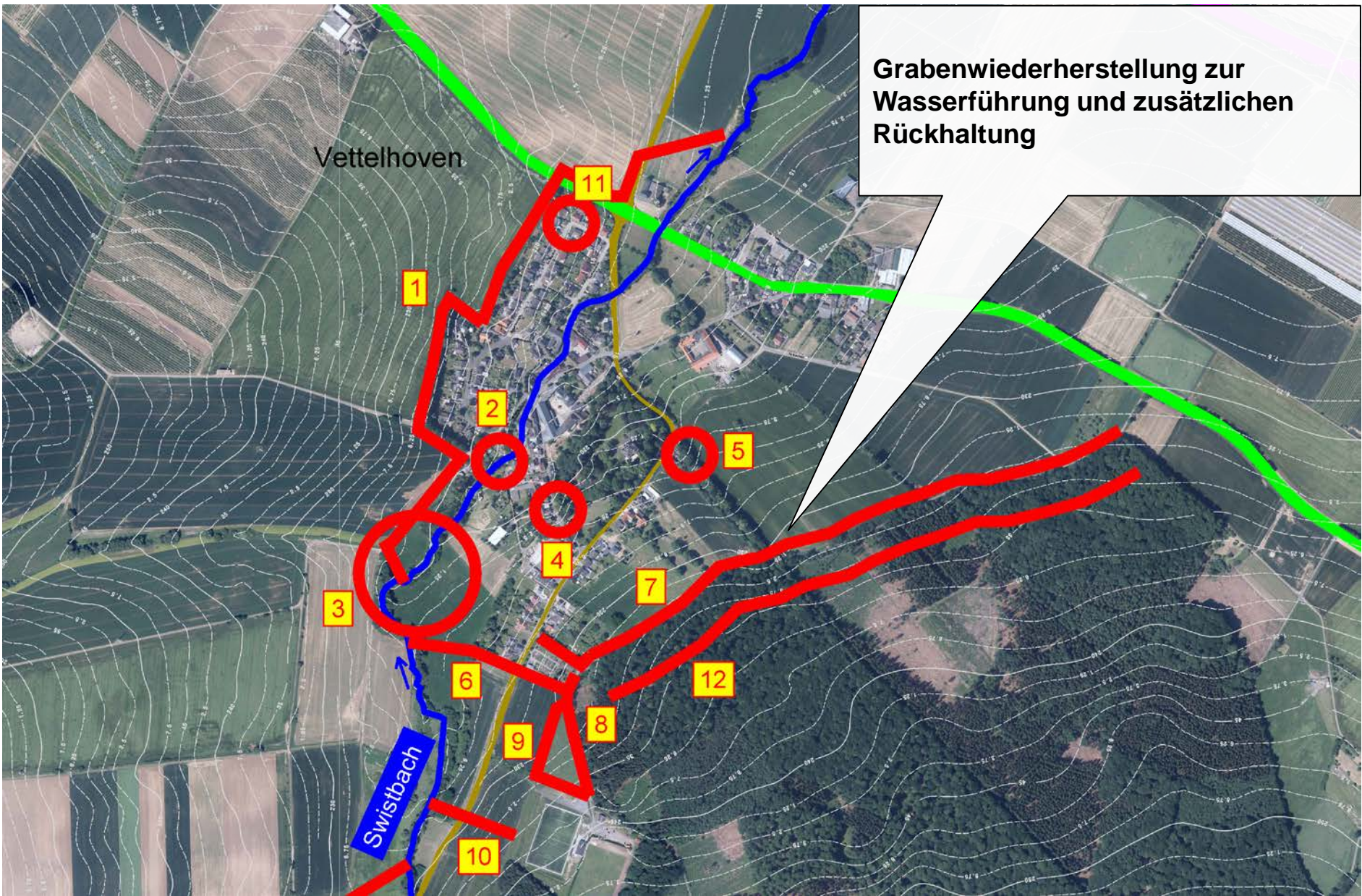
7

12

9

8

10





Maßnahme Nr. 6



Maßnahme Nr. 7



Maßnahme Nr. 8

Grabenwiederherstellung zur Wasserführung und zusätzlichen Rückhaltung

Vettelhoven

Swistbach

1

3

6

9

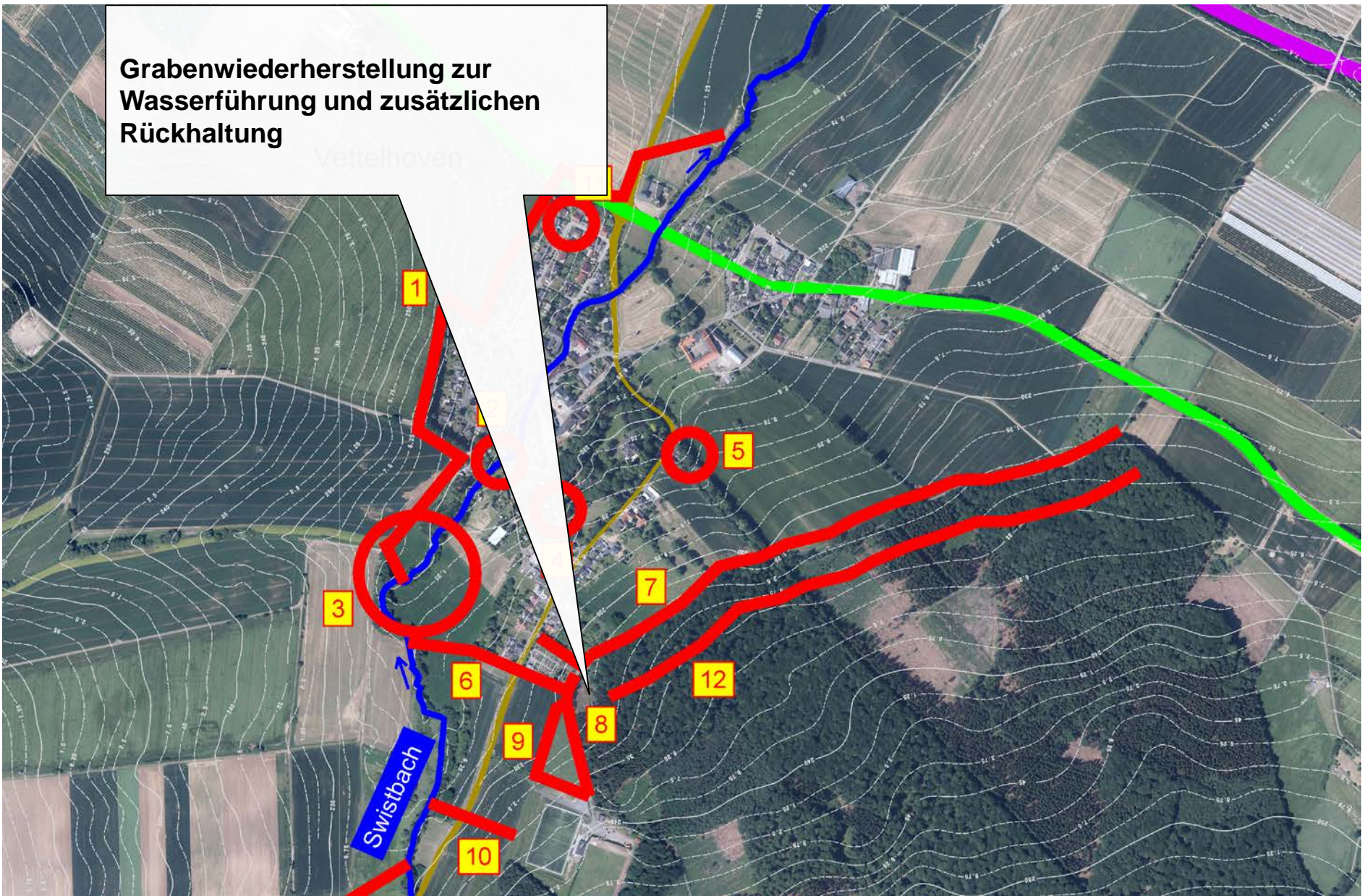
10

7

8

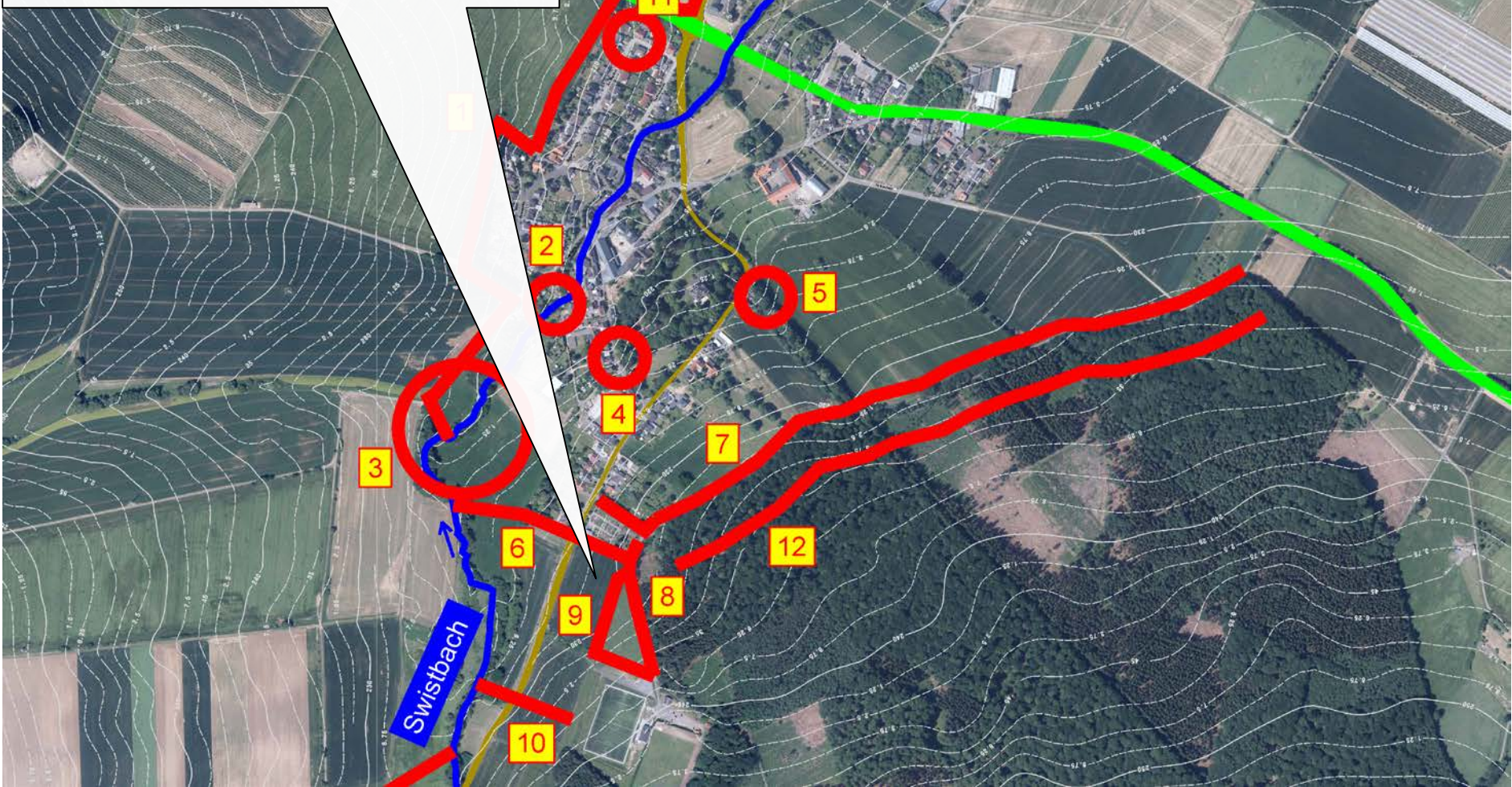
12

5



**Rückhaltung des östlichen
Oberflächenwassers mit Erstellung
eines Feuchtbiotopes und integrierter
Bacheinleitung**

Vettelhoven

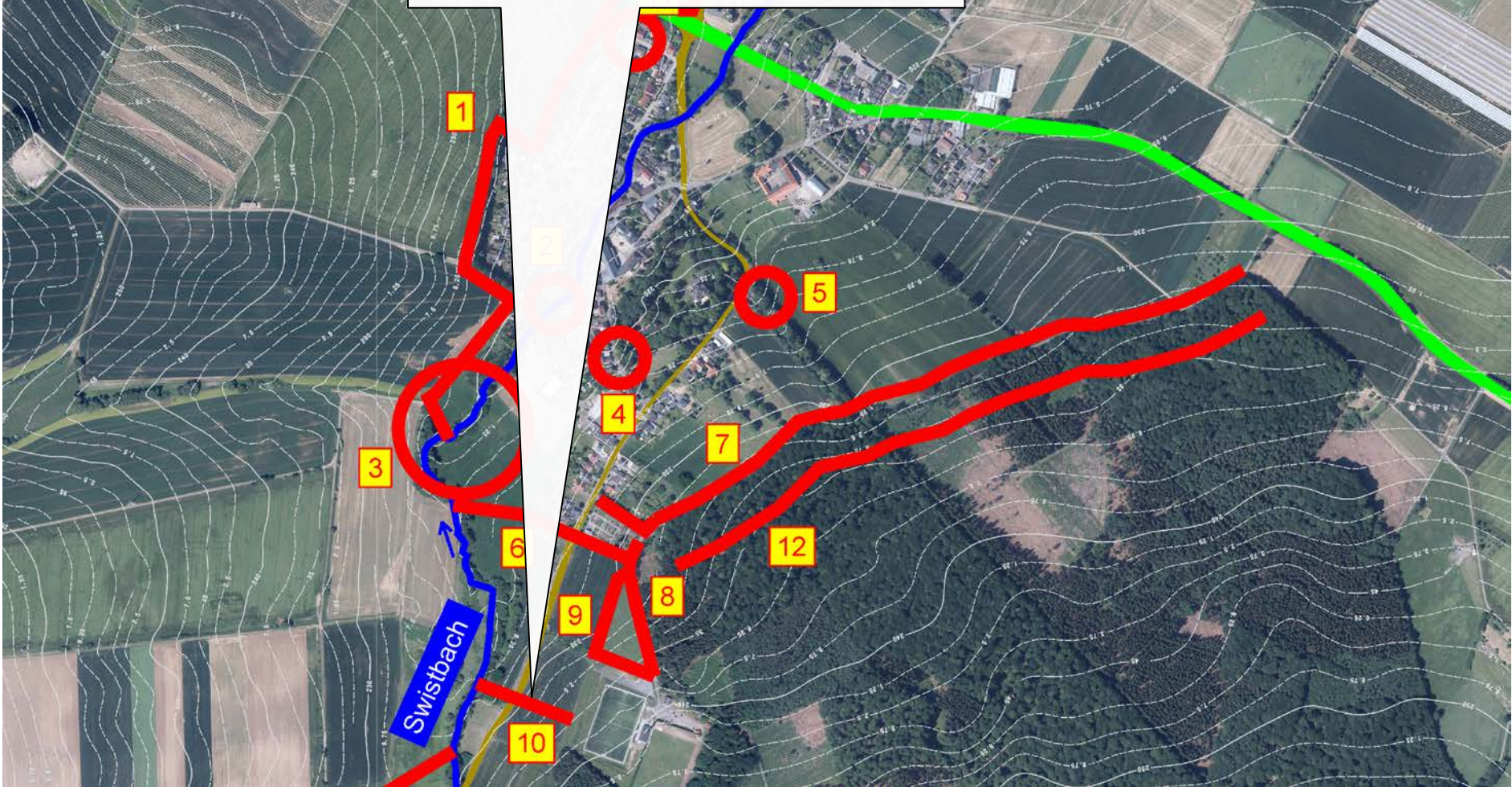


Erstellung eines Feuchtbiotops



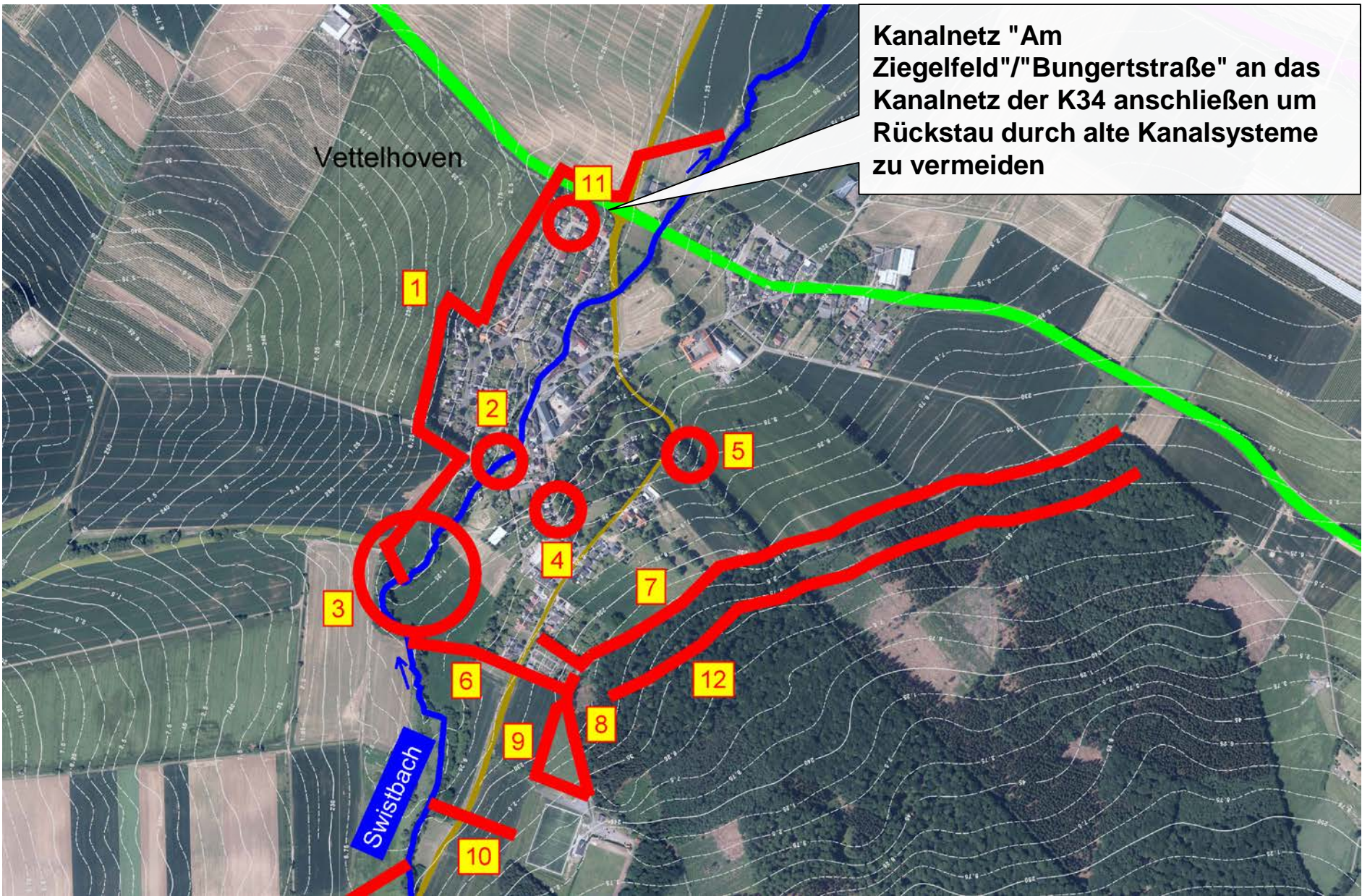
Herstellung eines Abschlags von Bereich Sportplatz Vettelhoven um die geplanten Parkplätze unterhalb des Sportplatzes zu entwässern

Vett



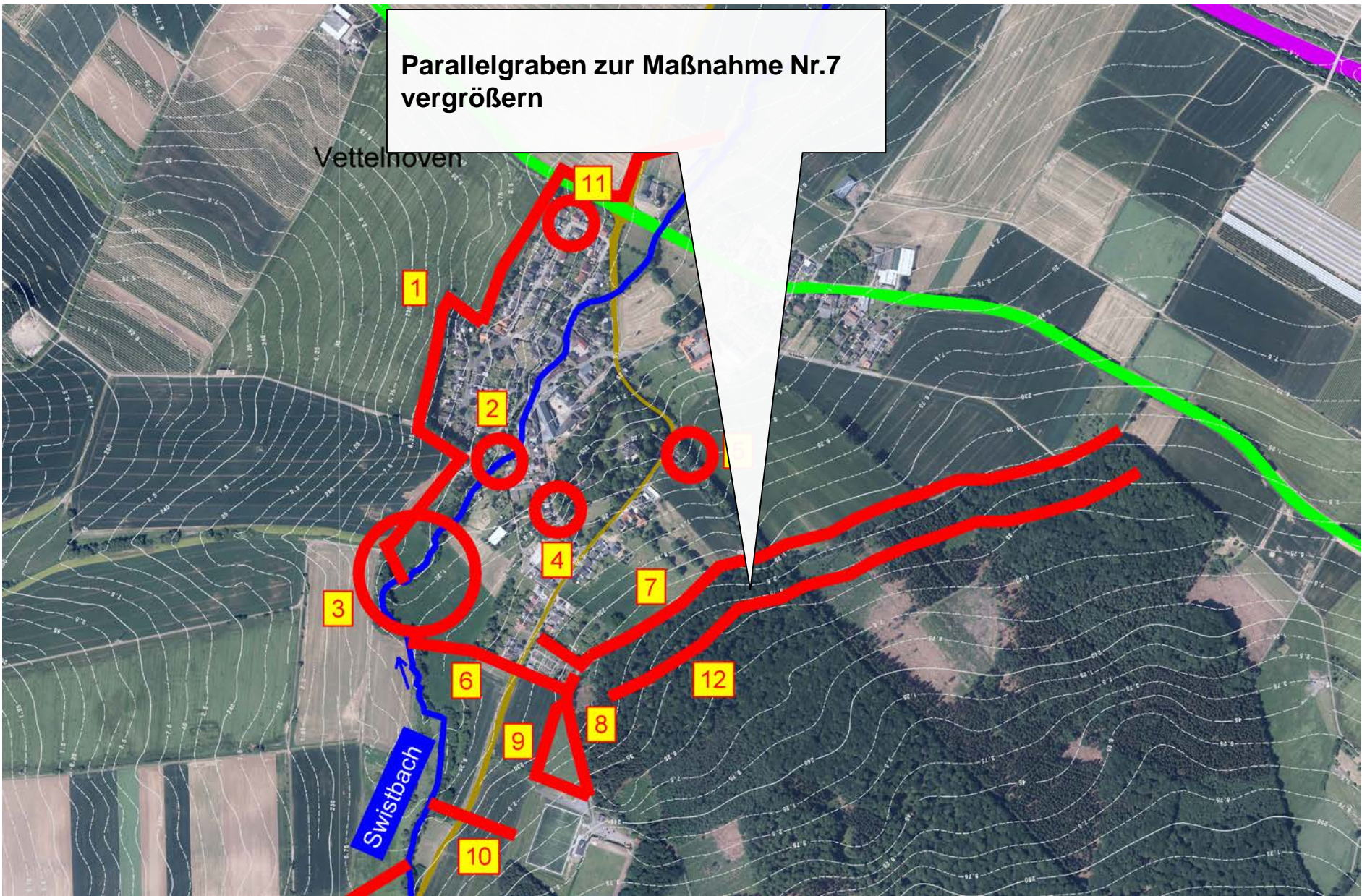
Kanalnetz "Am Ziegelfeld"/"Bungertstraße" an das Kanalnetz der K34 anschließen um Rückstau durch alte Kanalsysteme zu vermeiden

Vettelhoven

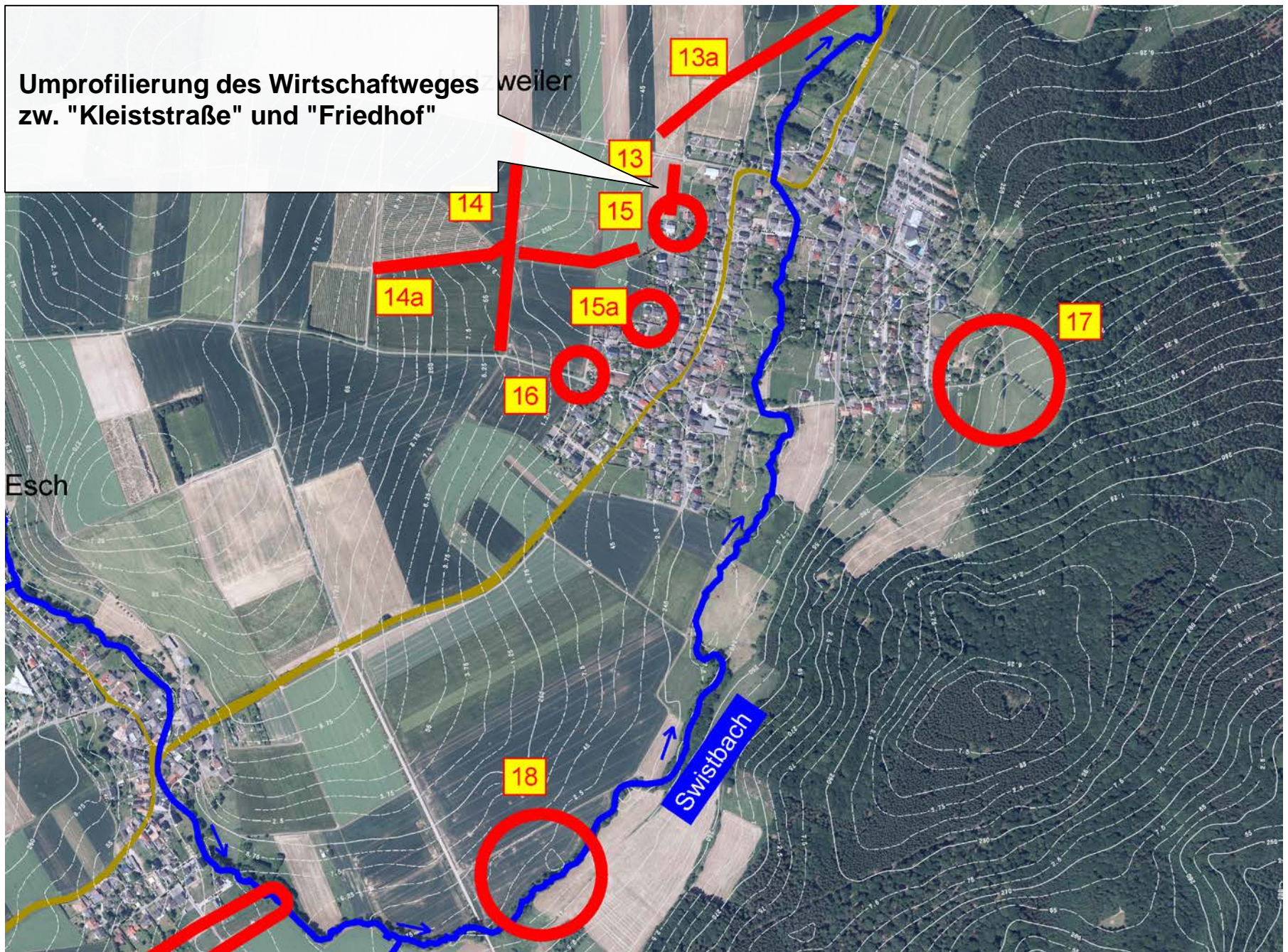


**Parallelgraben zur Maßnahme Nr.7
vergrößern**

Vettelhoven

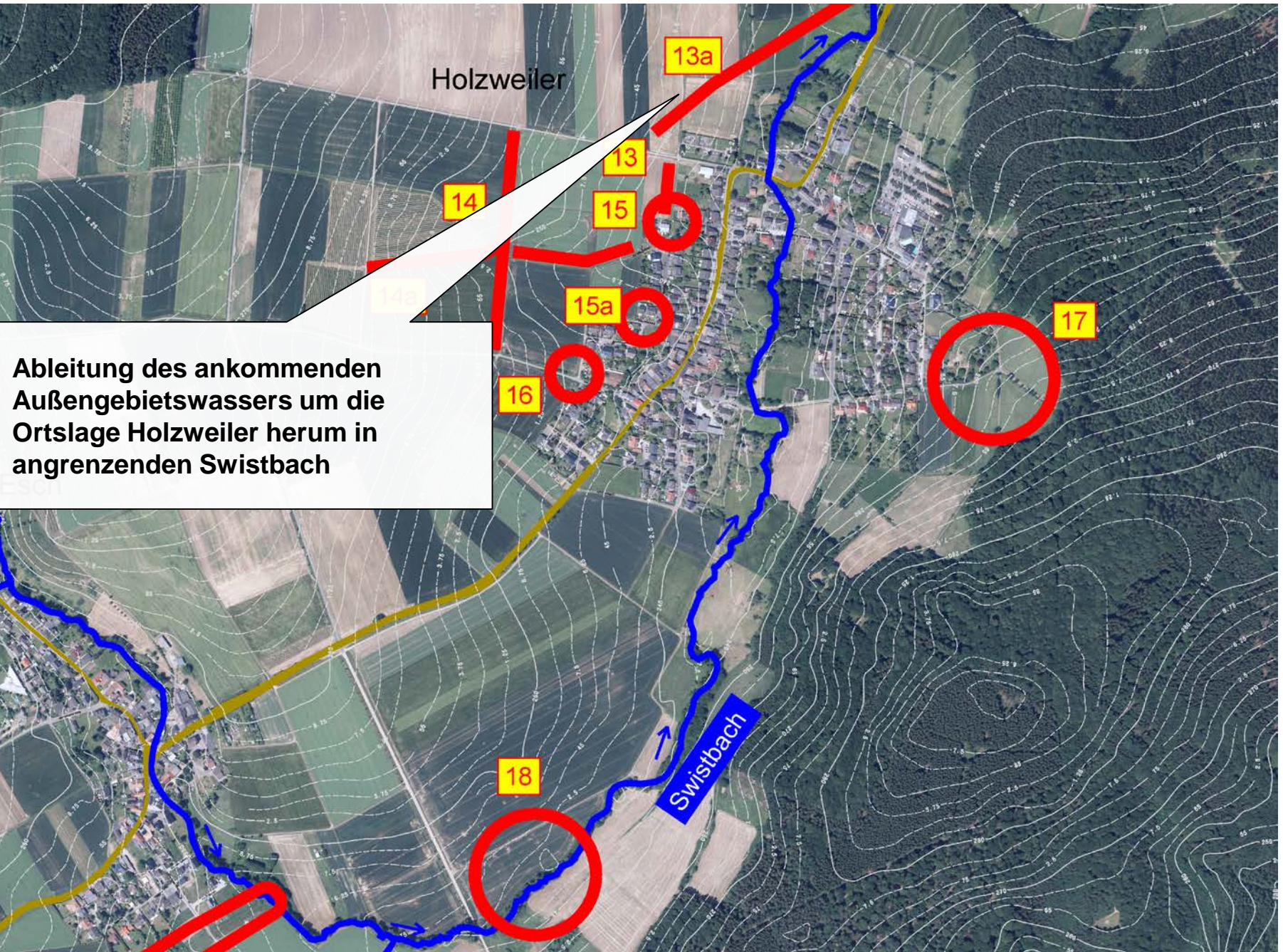


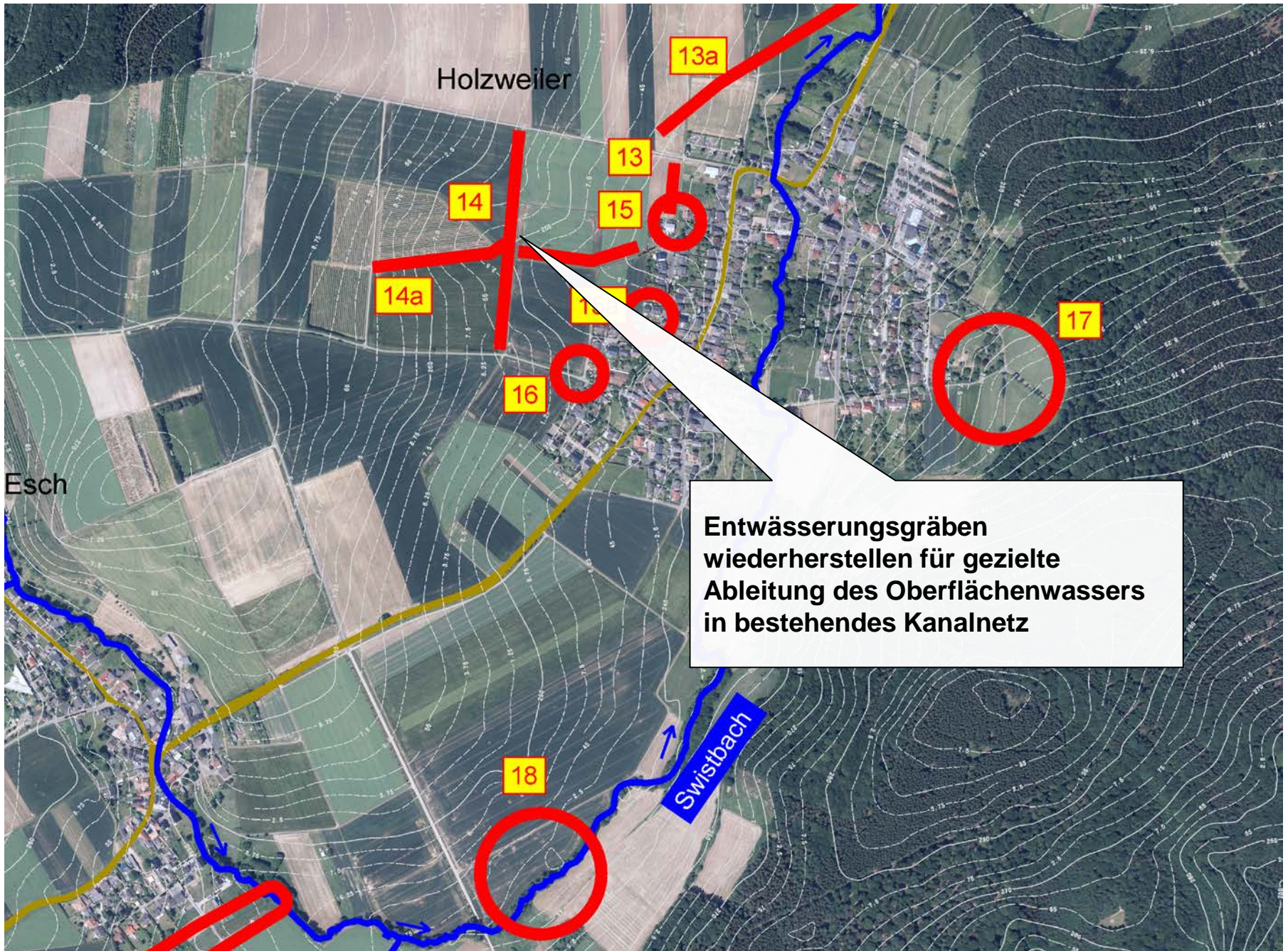
**Umprofilierung des Wirtschaftsweges zweiler
zw. "Kleiststraße" und "Friedhof"**



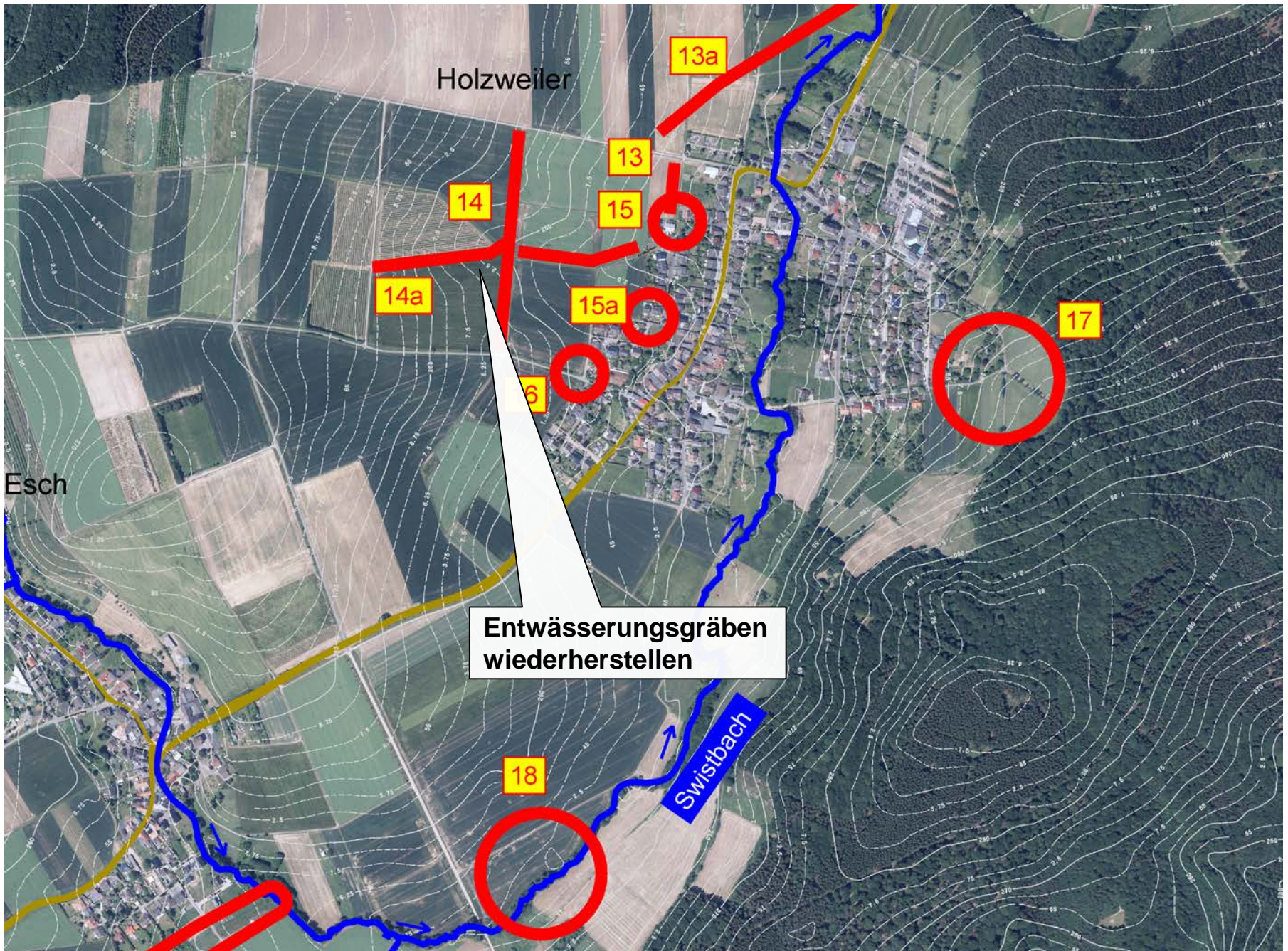
- **Querneigung des vorhandenen Weges wurde umprofiliert (von Bebauung weg)**
- **Längsgefälle geht in Richtung Kleiststraße (Kanalisation)**







**Entwässerungsgräben
wiederherstellen für gezielte
Ableitung des Oberflächenwassers
in bestehendes Kanalnetz**



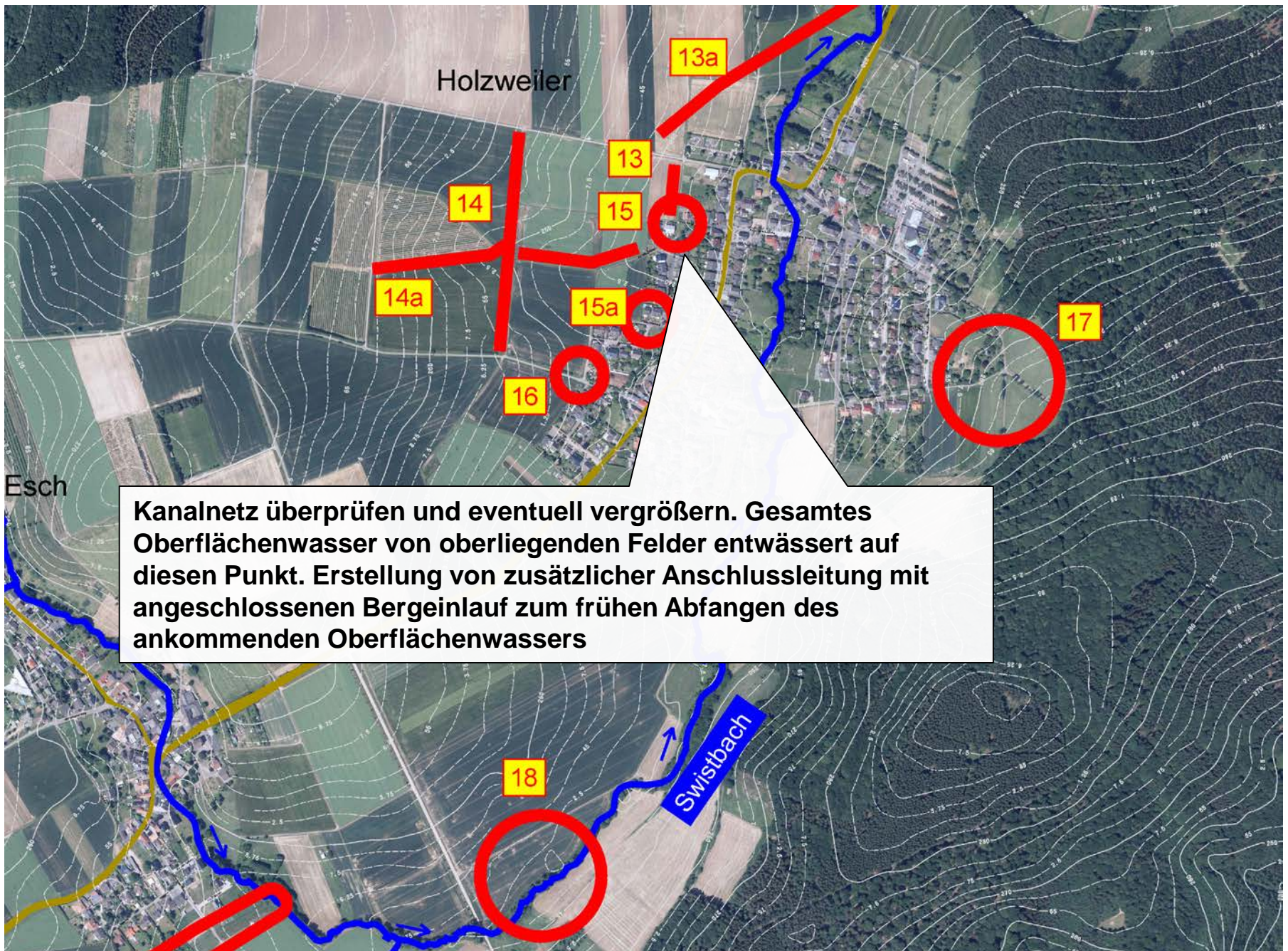
Holzweiler

Esch

Entwässerungsgräben wiederherstellen

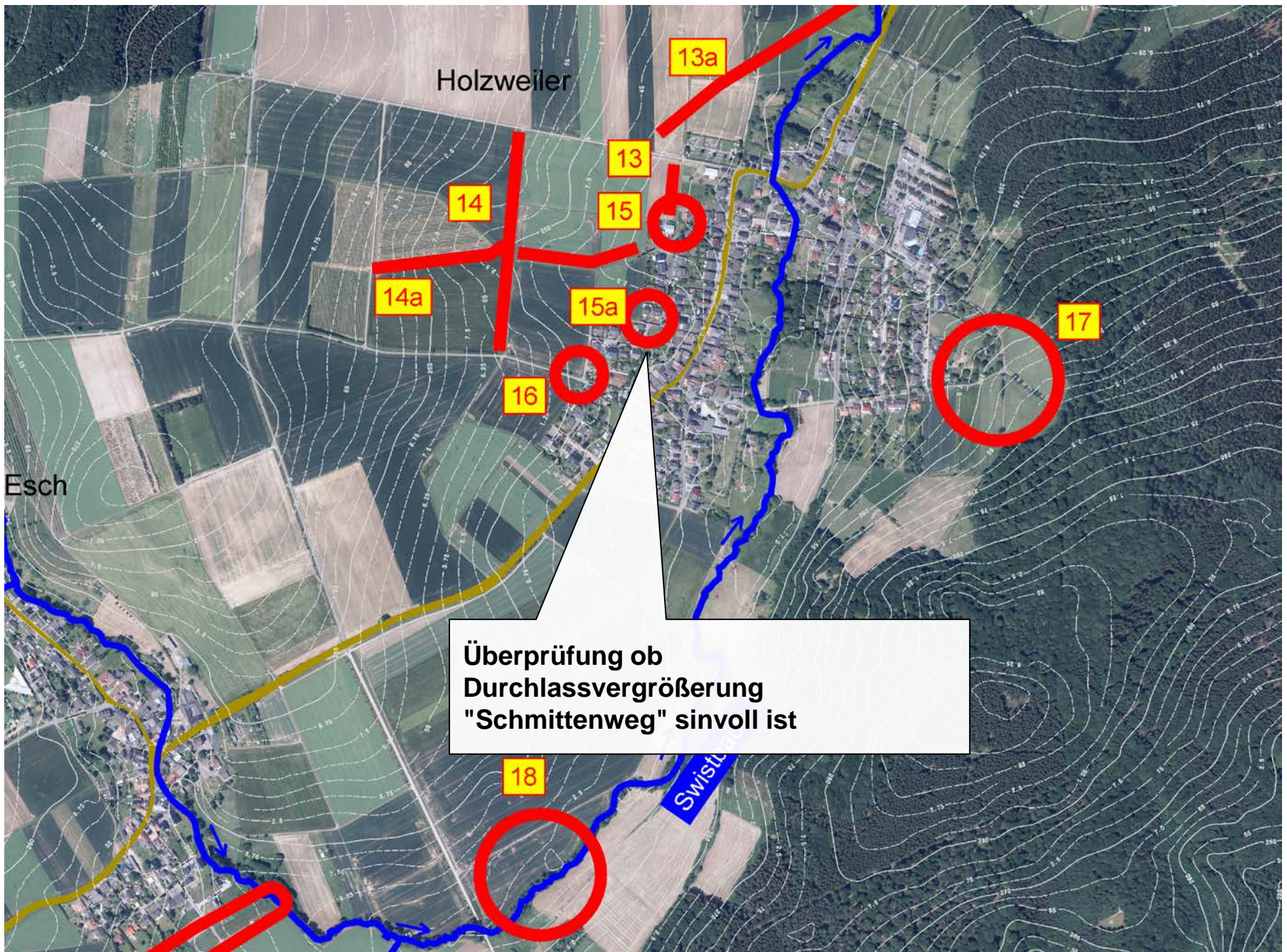
Swistbach

Swistbach

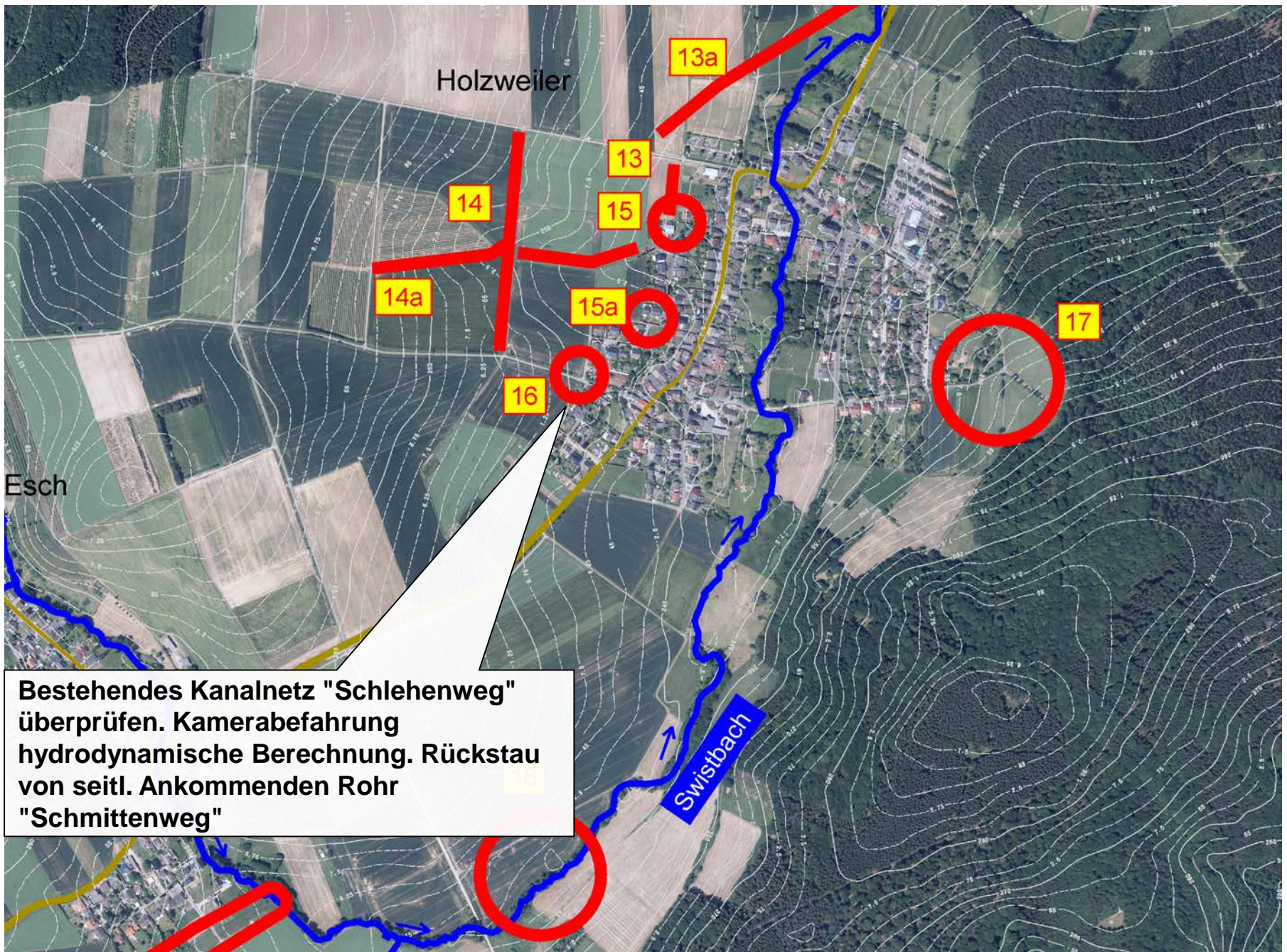




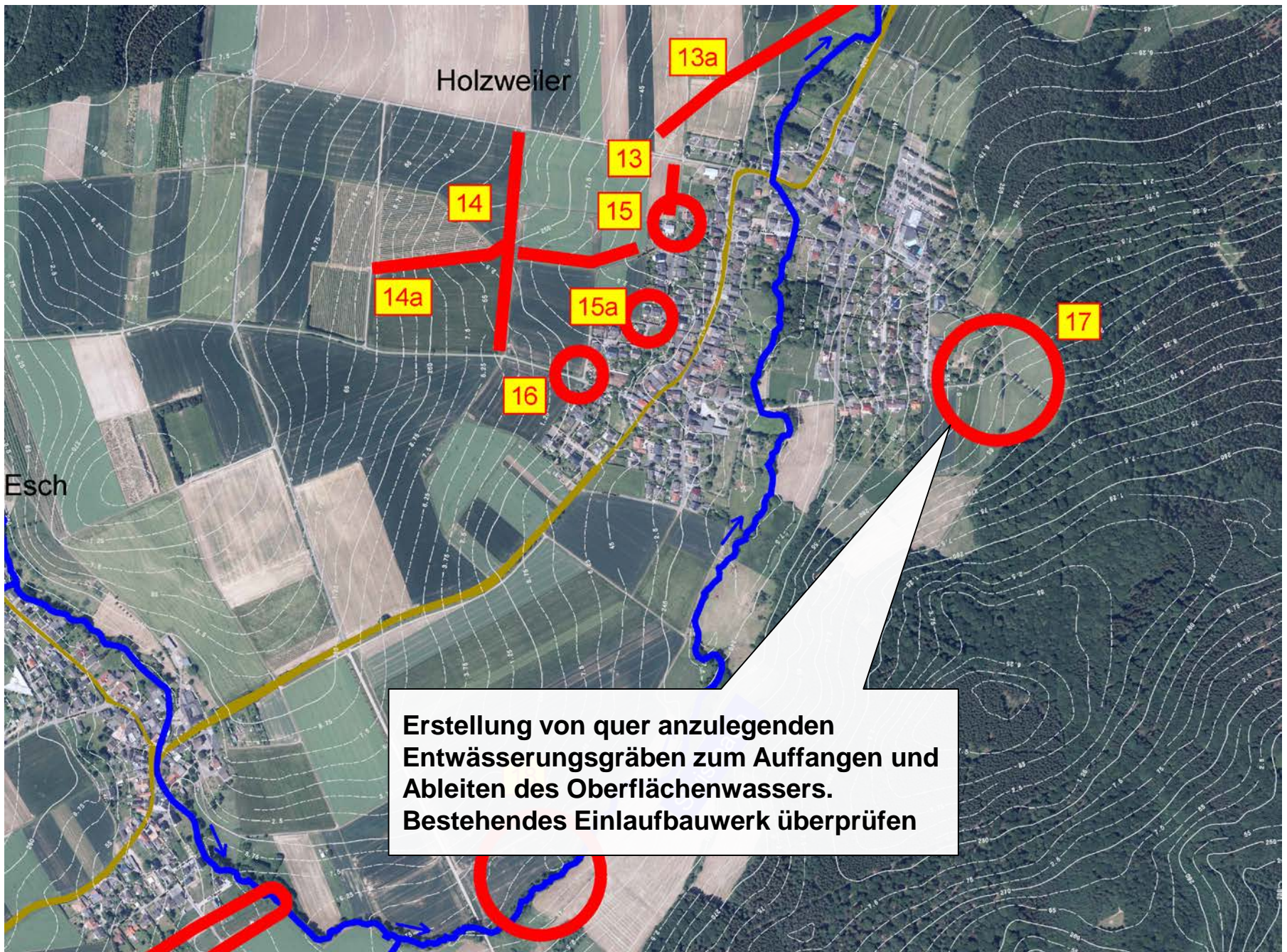
- **Gesamtes Oberflächenwasser von westlichen Außengebiet entwässert auf diesen Punkt, da unterdimensioniertes Kanalnetz**
- **Erstellung eines Einlaufbauwerkes für Außengebietswasser**



Überprüfung ob
Durchlassvergrößerung
"Schmittenweg" sinnvoll ist



Bestehendes Kanalnetz "Schlehenweg"
überprüfen. Kamerabefahrung
hydrodynamische Berechnung. Rückstau
von seidl. Ankommenden Rohr
"Schmittenweg"



**Erstellung von quer anzulegenden Entwässerungsgräben zum Auffangen und Ableiten des Oberflächenwassers.
Bestehendes Einlaufbauwerk überprüfen**





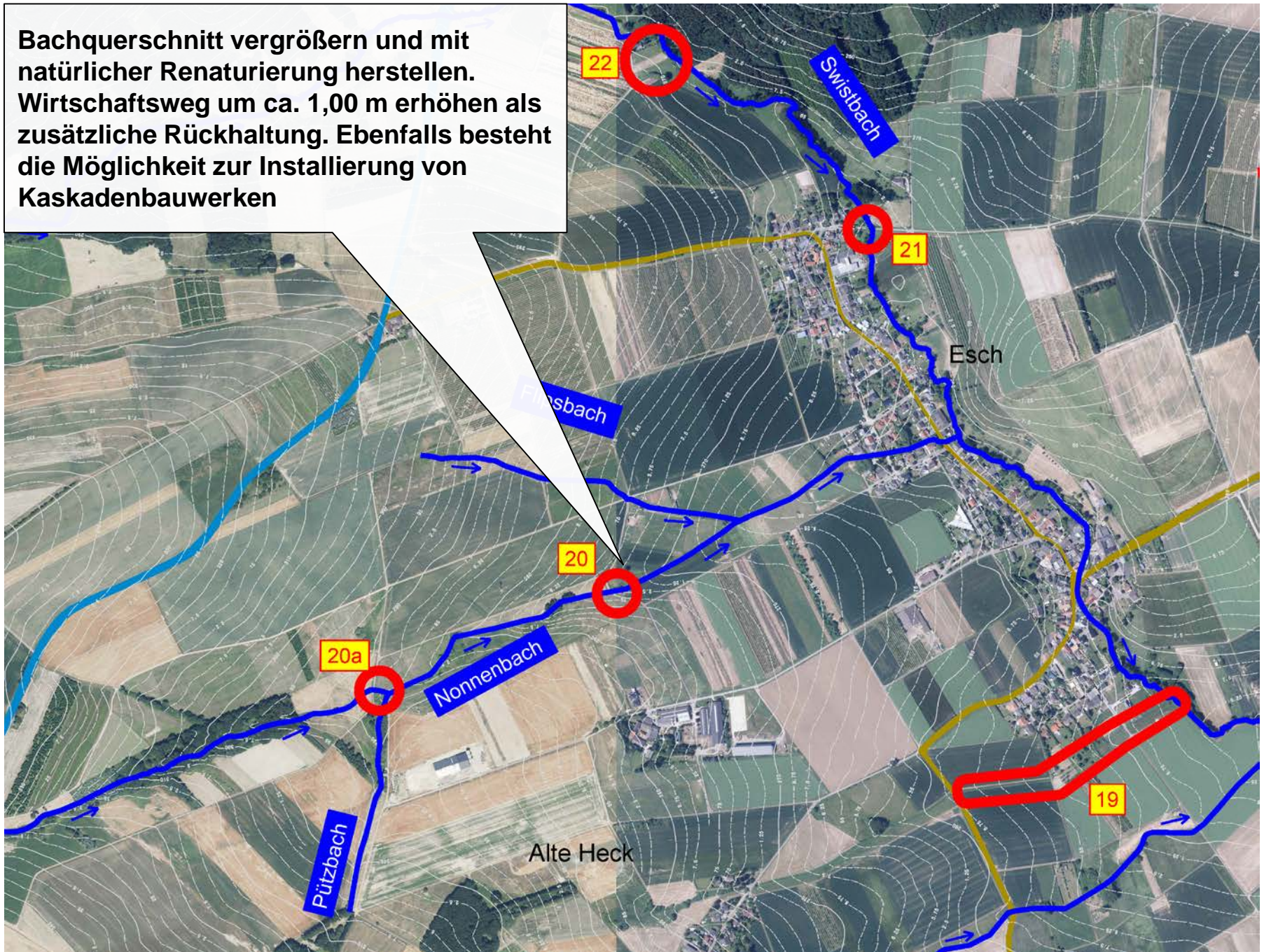




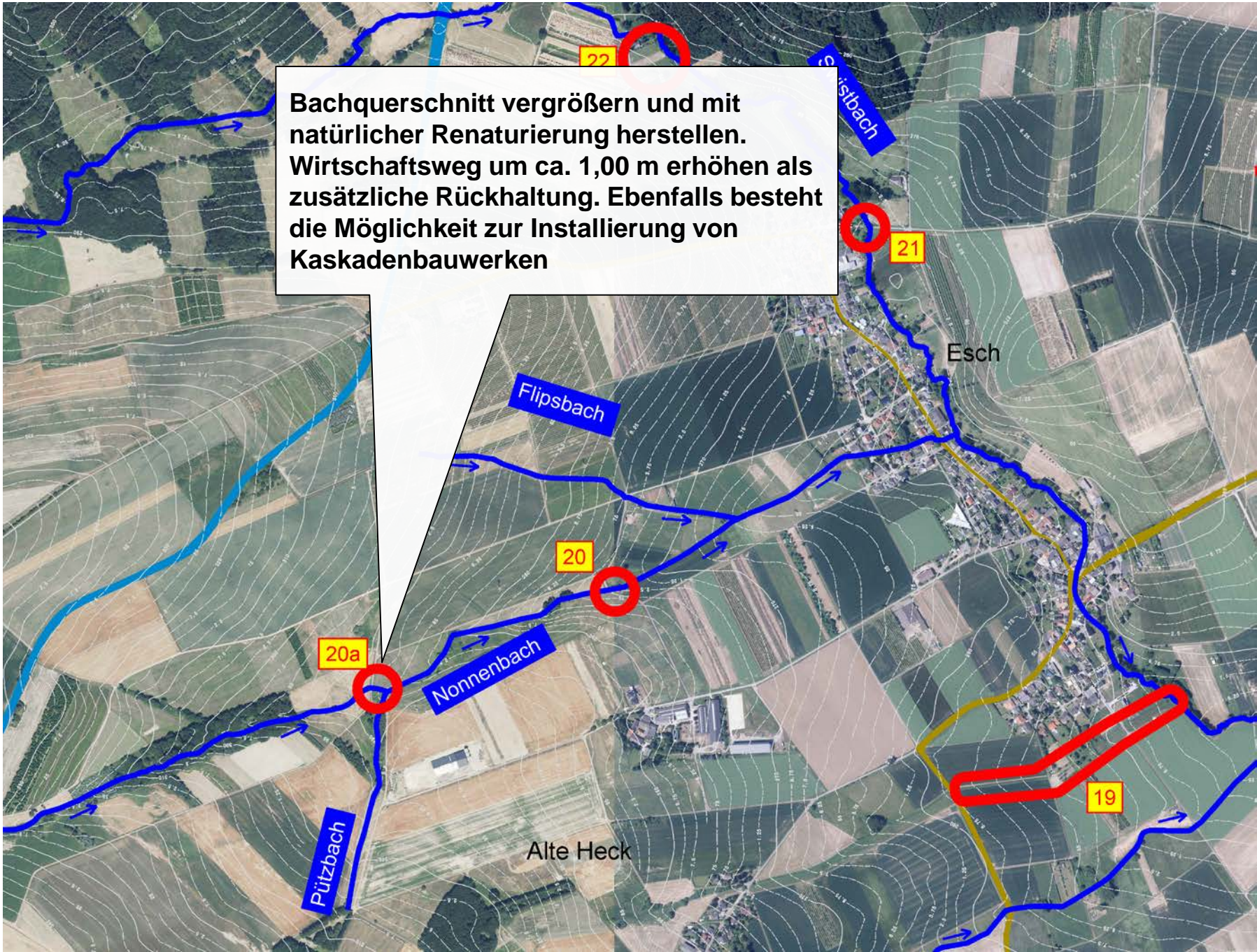
Graben wiederherstellen mit Renaturierung zur Ableitung des Oberflächenwassers in Swistbach

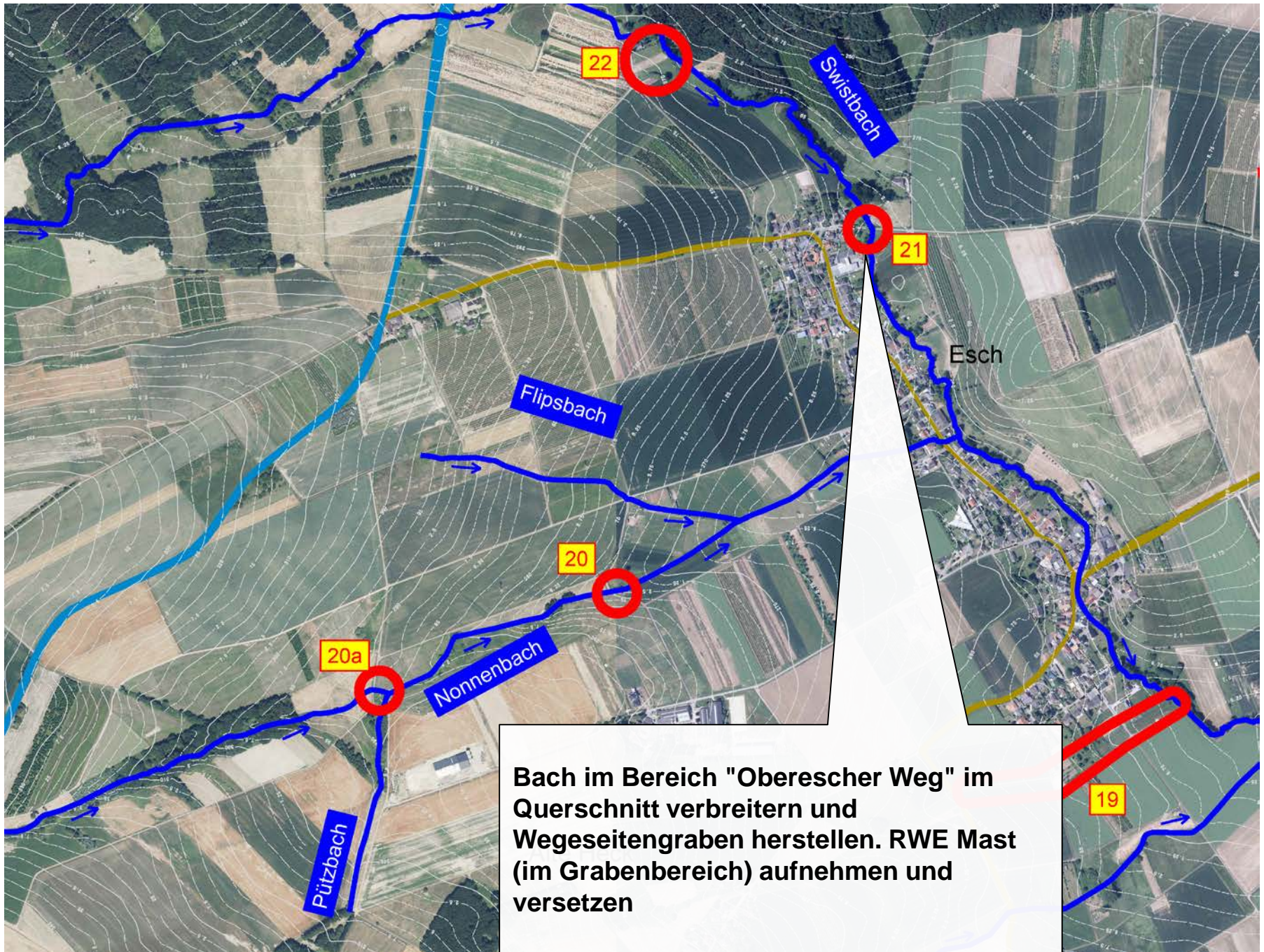


Bachquerschnitt vergrößern und mit natürlicher Renaturierung herstellen. Wirtschaftsweg um ca. 1,00 m erhöhen als zusätzliche Rückhaltung. Ebenfalls besteht die Möglichkeit zur Installierung von Kaskadenbauwerken

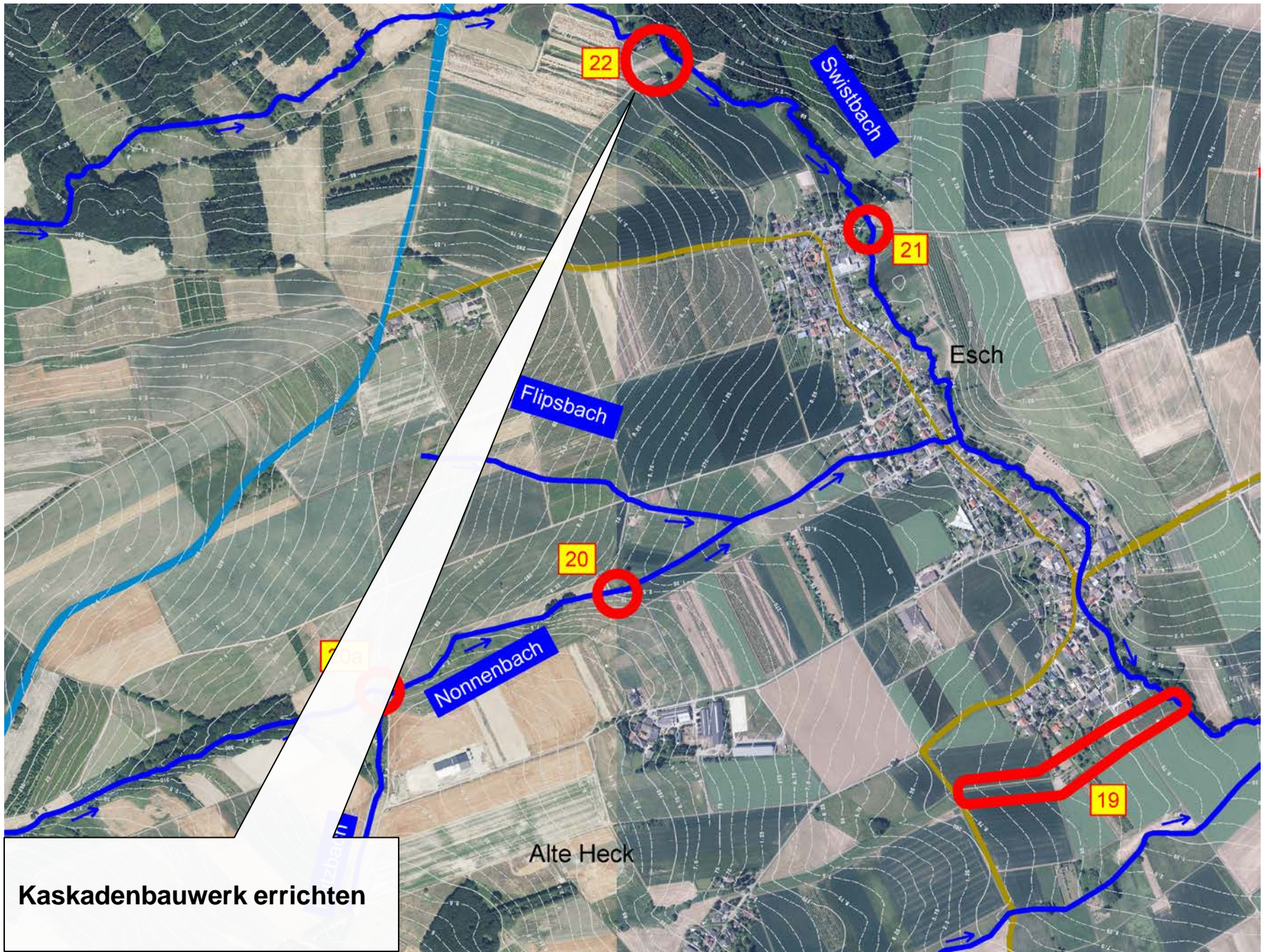


Bachquerschnitt vergrößern und mit natürlicher Renaturierung herstellen. Wirtschaftsweg um ca. 1,00 m erhöhen als zusätzliche Rückhaltung. Ebenfalls besteht die Möglichkeit zur Installation von Kaskadenbauwerken









Kaskadenbauwerk errichten





**Vielen Dank für Ihre
Aufmerksamkeit**