

Hochwasser 2016

Gemeinde Grafschaft



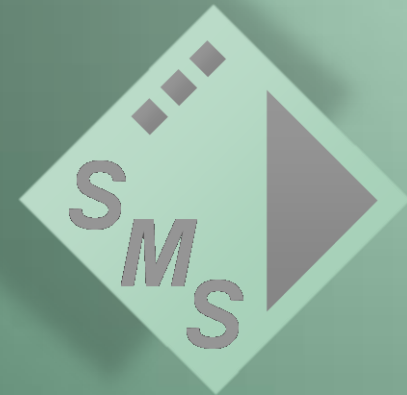
Grundlagenermittlung für ein Hochwasserschutzkonzept



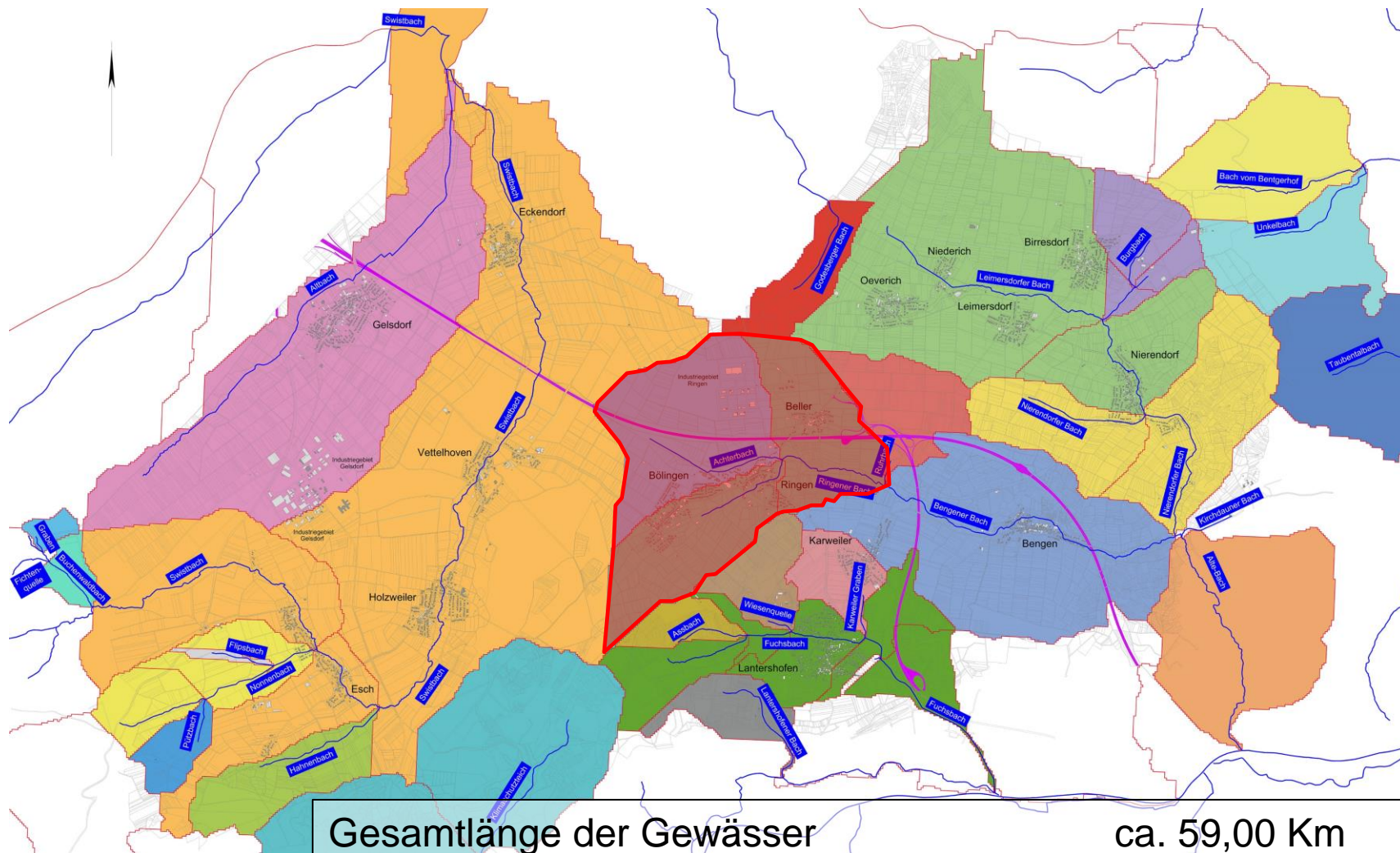


	Ausblick
1.	Gewässereinzugsgebiete
2.	Oberflächensimulation
3.	Geplante Hochwasserschutzmaßnahmen
4.	Bisherige Schadensbehebung

1. Gewässereinzugsgebiete in der Gemeinde Graftschaft



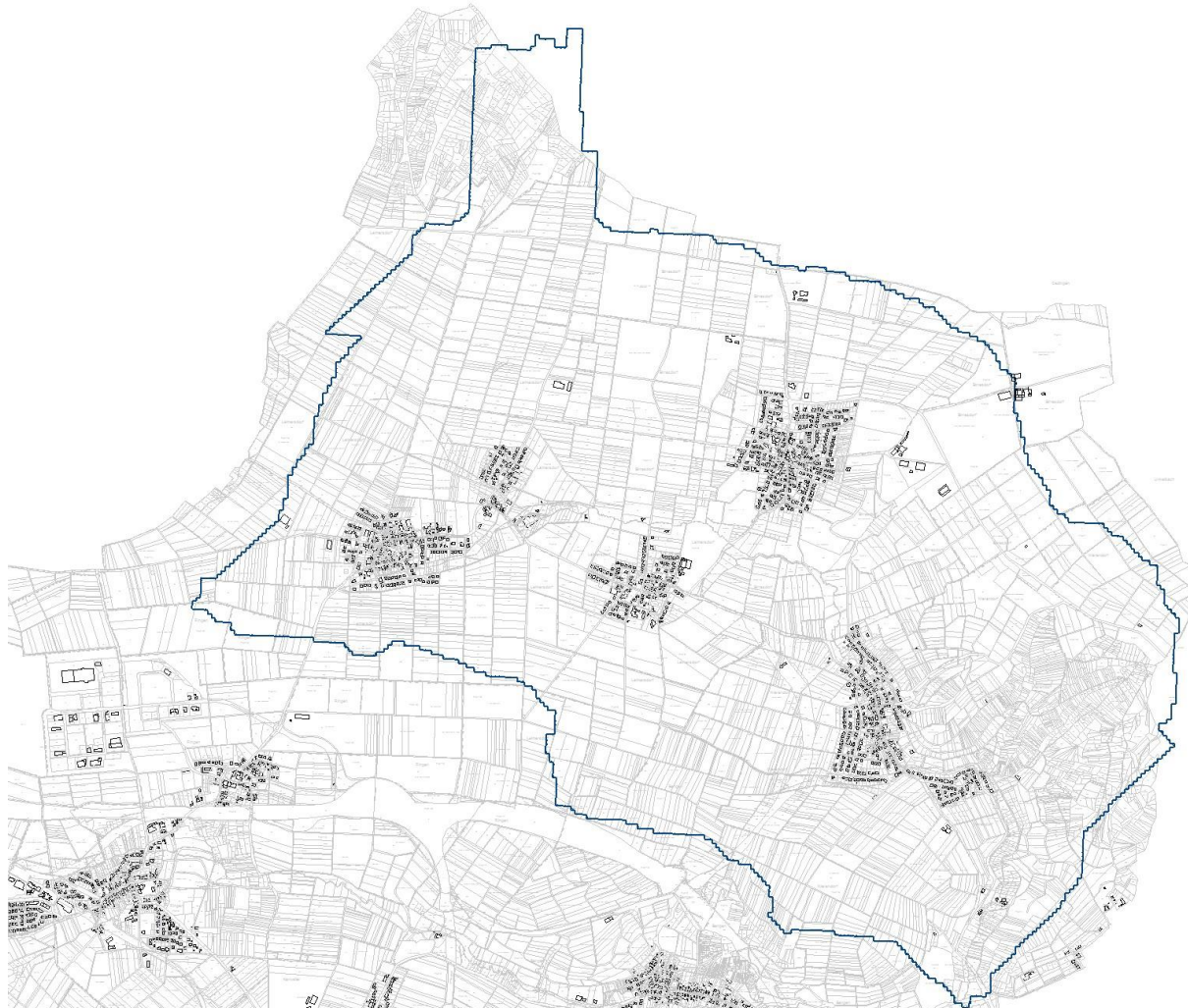
Gewässereinzugsgebiete Gemeinde Grafschaft



2. Oberflächensimulation

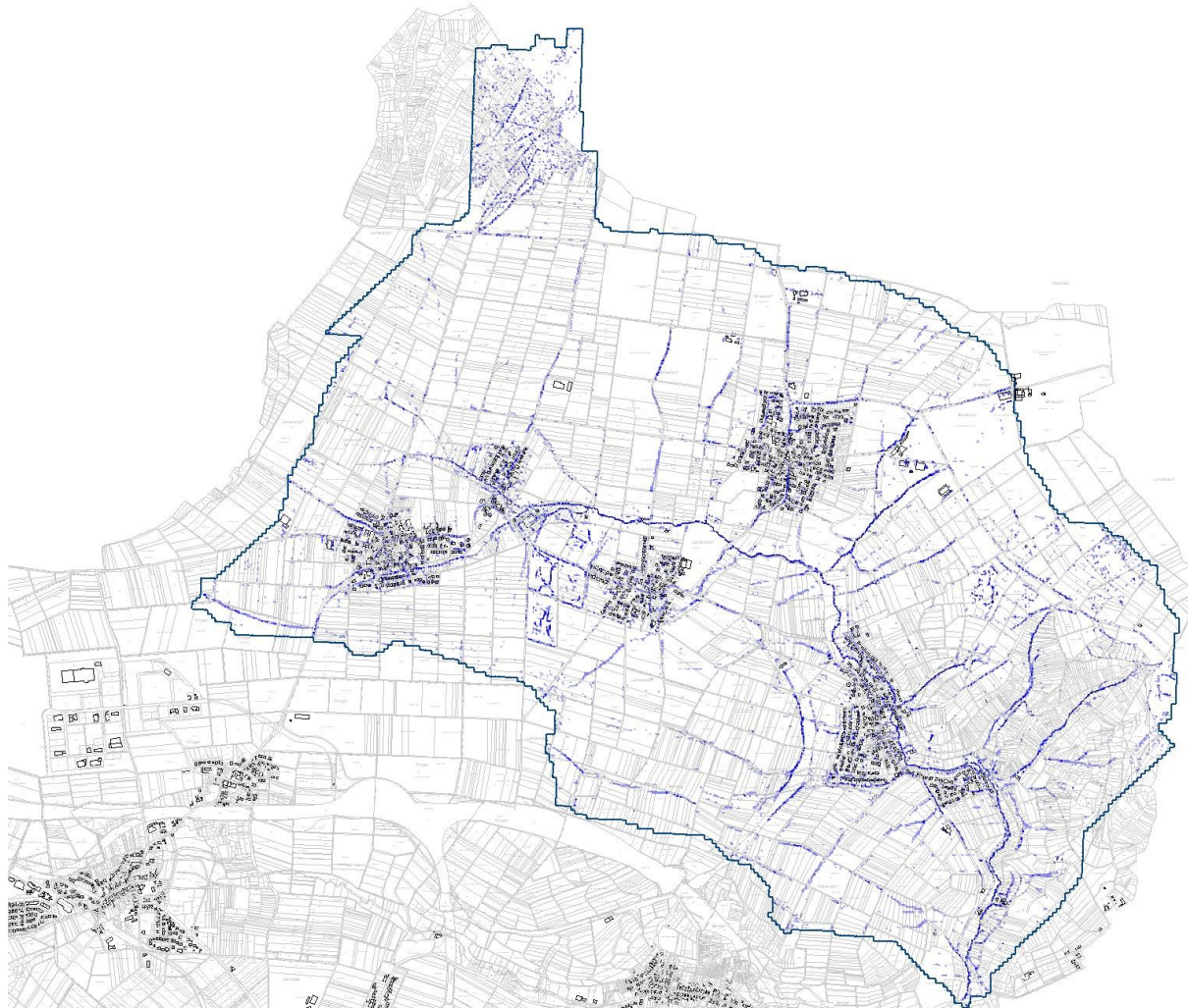


Oberflächenabflusssimulation

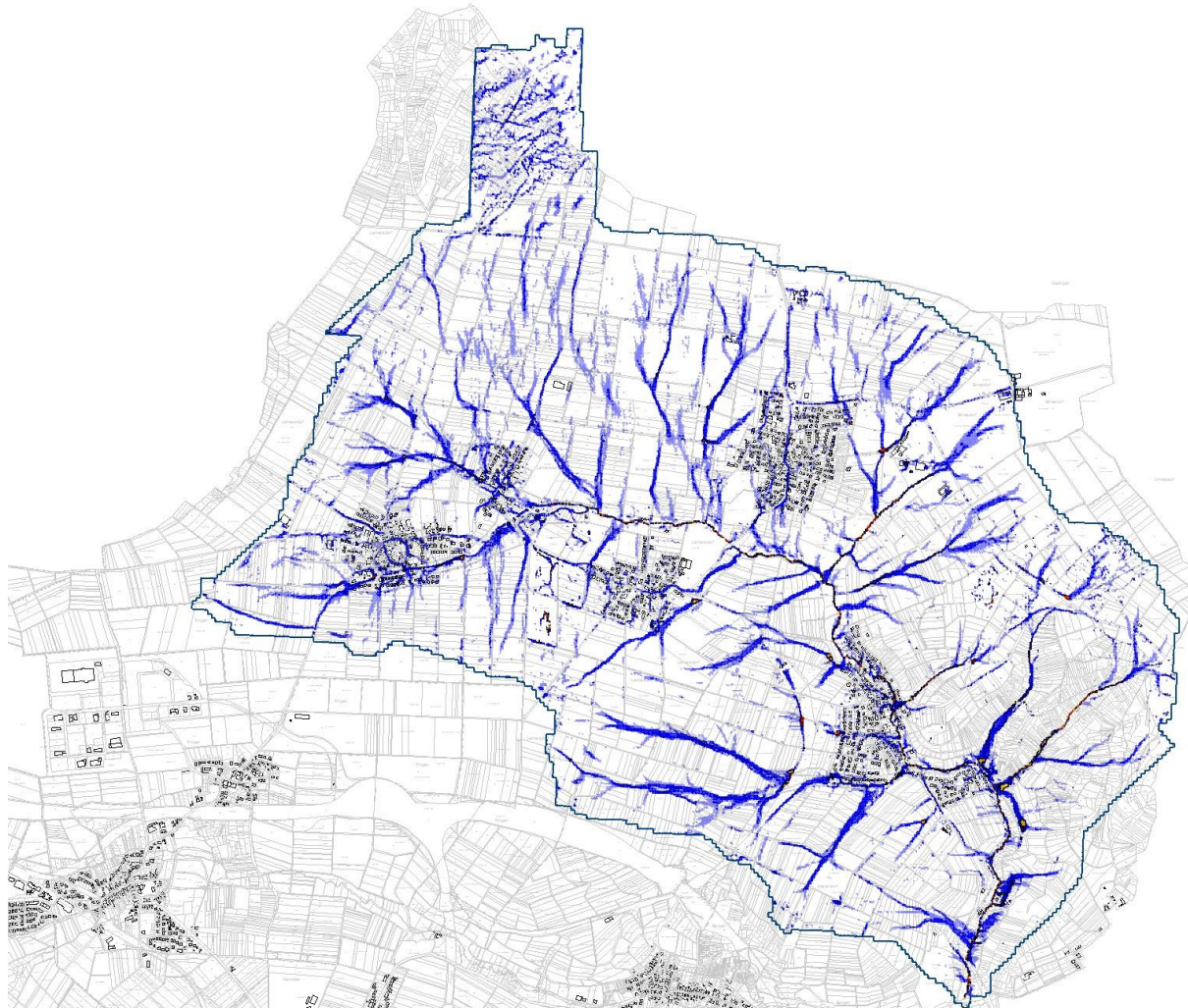


GeoCPM by tandler.com
09.11.2016 16:15:50

Oberflächenabflusssimulation

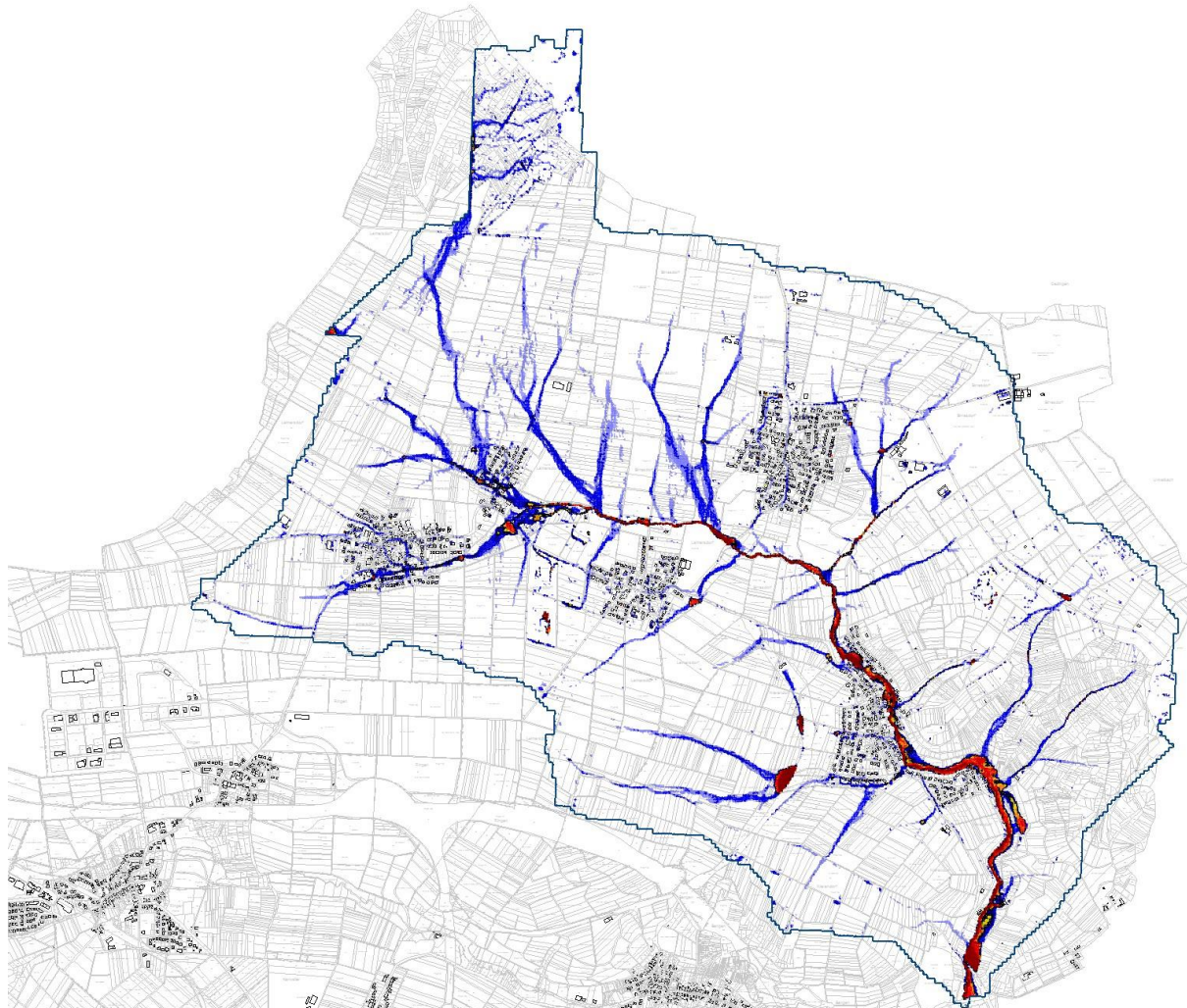


Oberflächenabflusssimulation



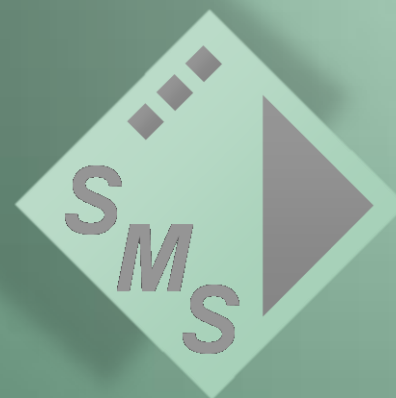
GeoCPM by tandler.com
09.11.2016 16:19:50

Oberflächenabflusssimulation



GeoCPM by tandler.com
09.11.2016 16:45:50

3. Geplante Hochwasserschutzmaßnahmen



HB "Fritzdorf Windmühle"
V: 2.000m³
H: 260,00m ü.NN

Wasserscheide

Industriegebiet
Ringén

FOC

1

Beller

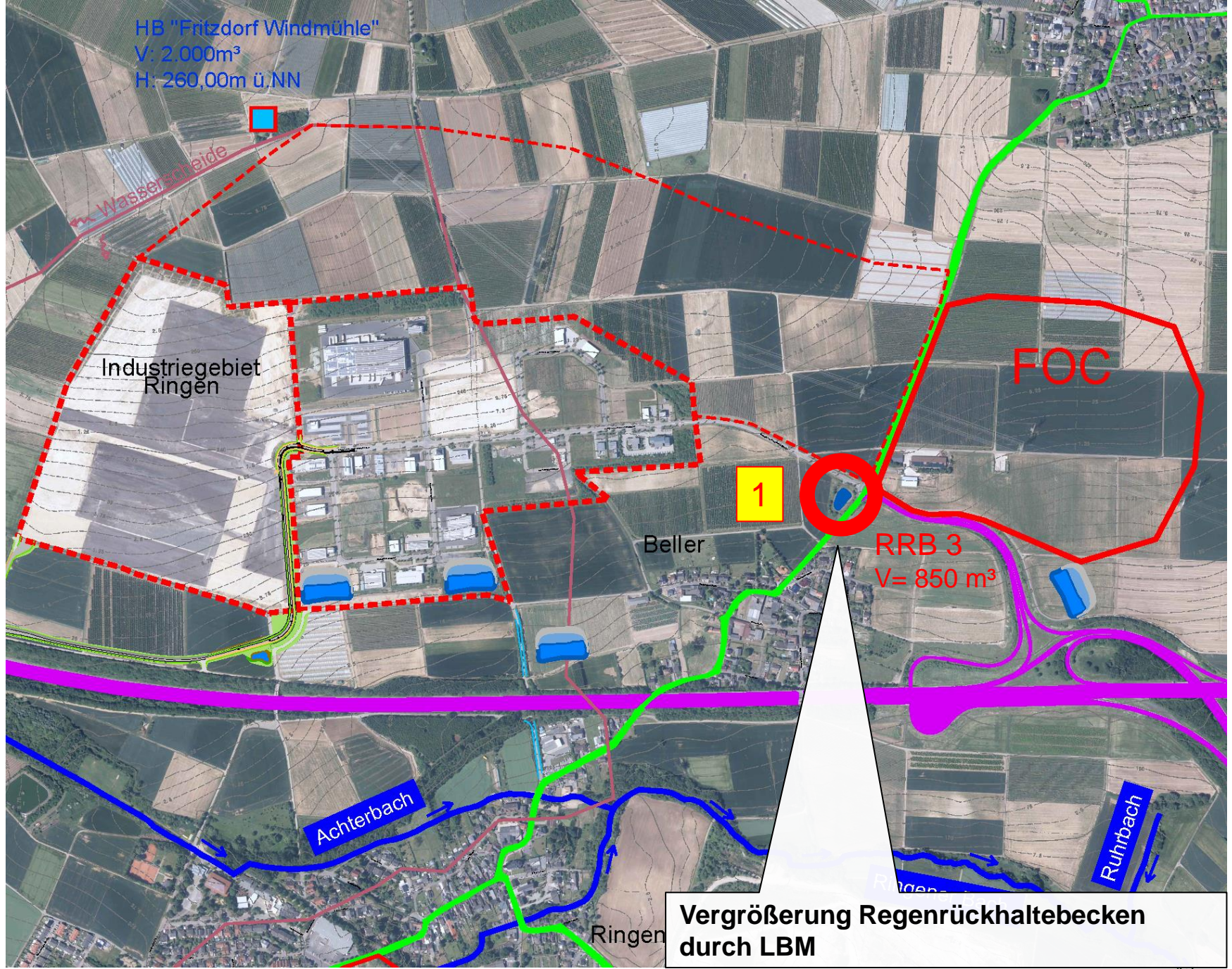
RRB 3
V= 850 m³

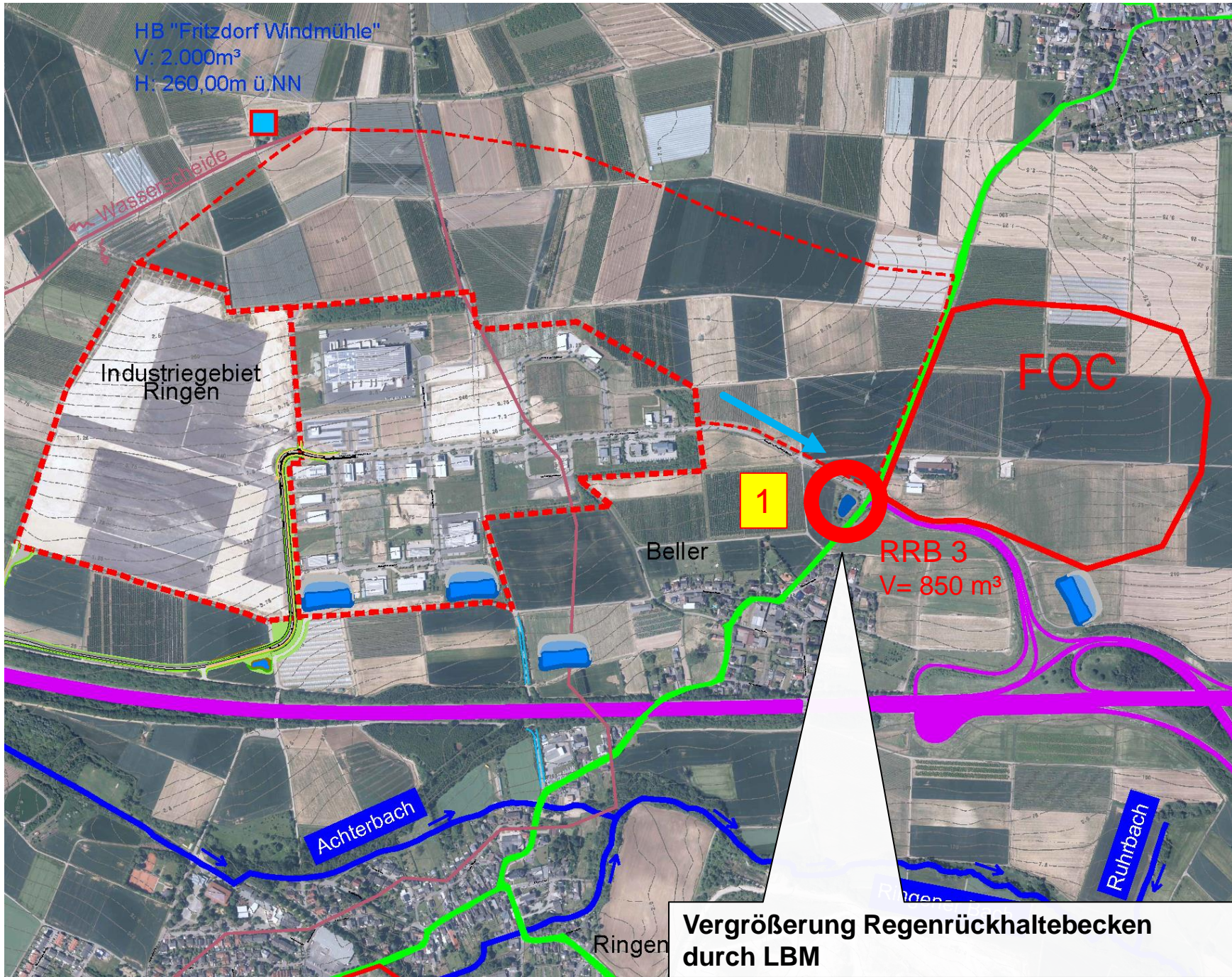
Achterbach

Runnbach

Ringén

Vergrößerung Regenrückhaltebecken
durch LBM





HB "Fritzdorf Windmühle"
V: 2.000m³
H: 260,00m ü.NN

Wasserscheide

Industriegebiet
Ringén

FOC

1

Beller

RRB 3
V= 850 m³

Achterbach

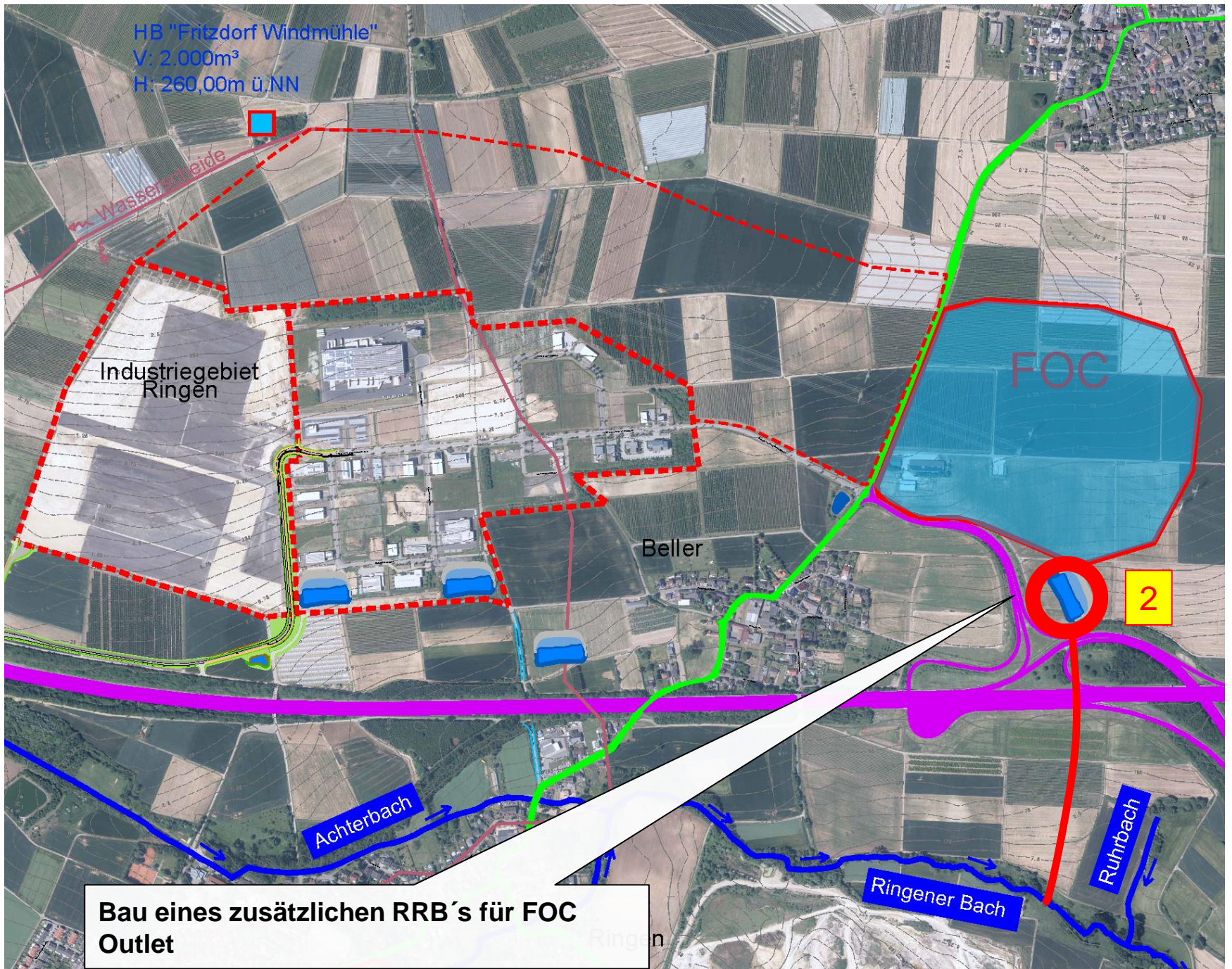
Runnbach

Ringén

Vergrößerung Regenrückhaltebecken
durch LBM

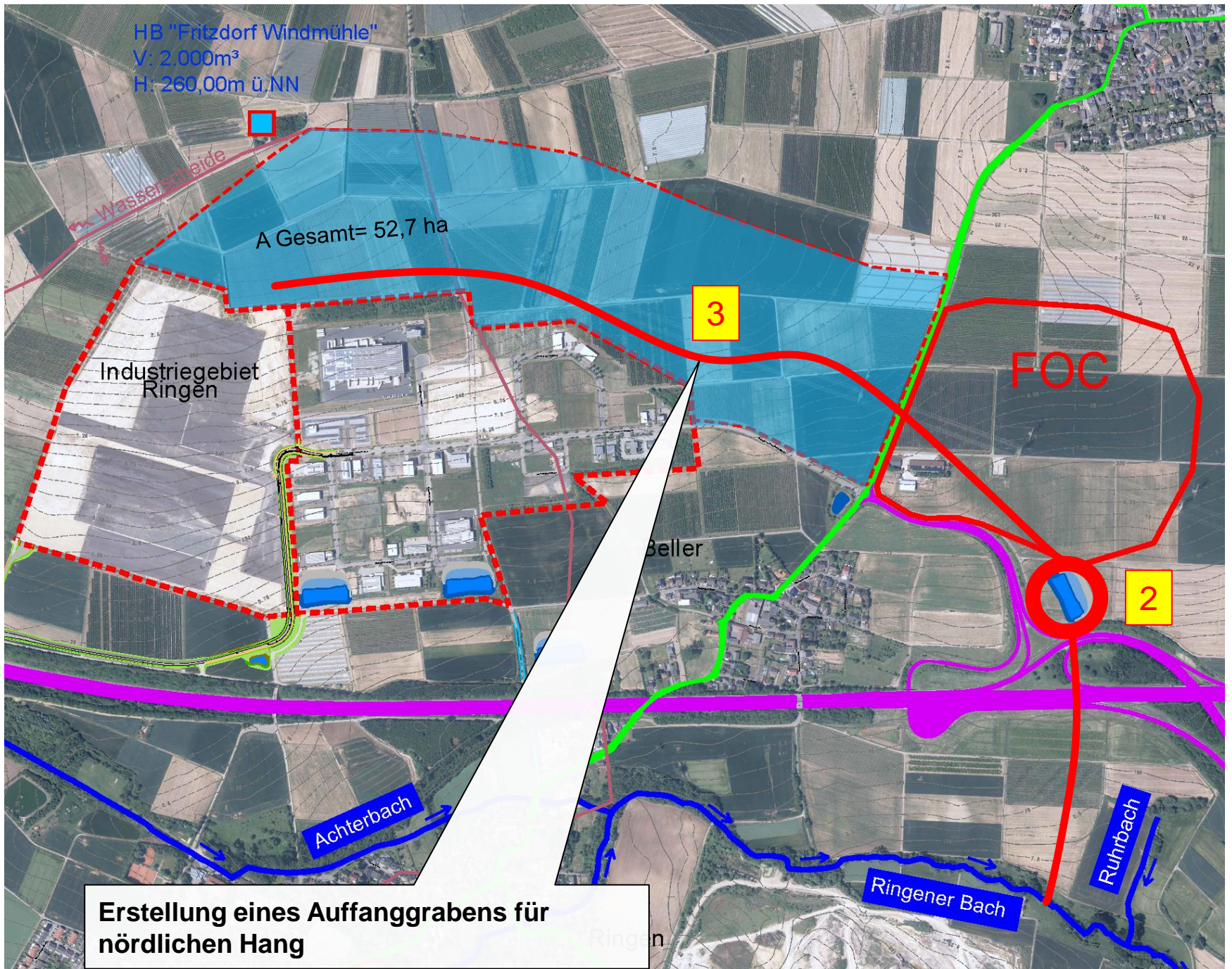


HB "Fritzdorf Windmühle"
V: 2.000m³
H: 260,00m ü.NN



Bau eines zusätzlichen RRB's für FOC Outlet

HB "Fritzdorf Windmühle"
V: 2.000m³
H: 260,00m ü.NN



HB "Fritzdorf Windmühle"
V: 2.000m³
H: 260,00m ü.NN

Wasserscheide

Industriegebiet
Ringén

FOC

Beller

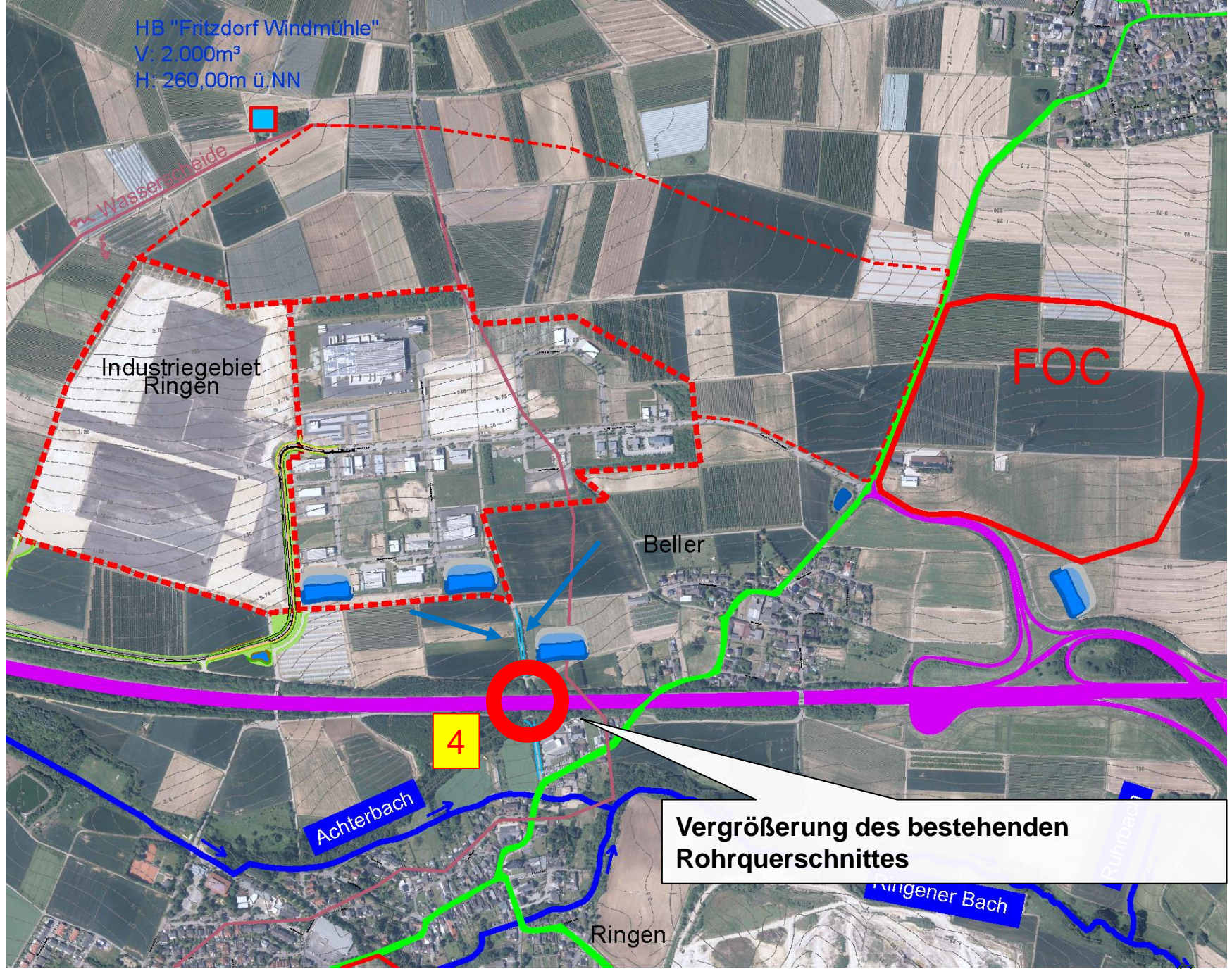
4

Achterbach

Vergrößerung des bestehenden
Rohrquerschnittes

Ringener Bach

Ringén



Starkregenereignis Juni 2016

Vorher



Starkregenereignis Juni 2016

Vorher



Starkregenereignis Juni 2016

Vorher



Starkregenereignis Juni 2016

Nachher



Starkregenereignis Juni 2016

Vorher



HB "Fritzdorf Windmühle"
V: 2.000m³
H: 260,00m ü.NN

Wasserscheide

Industriegebiet
Ringén

FOC

A Gesamt= ca. 14,00 ha
Beller

5

Achterbach

Ringener Bach

Ruhrbach

Schaffung von Rückhaltemöglichkeiten für
südlichen Hang

HB "Fritzdorf Windmühle"
V: 2.000m³
H: 260,00m ü.NN

Wasserscheide

Industriegebiet
Ringén

3

FOC

A Gesamt= ca. 14,00 ha
Beller

5

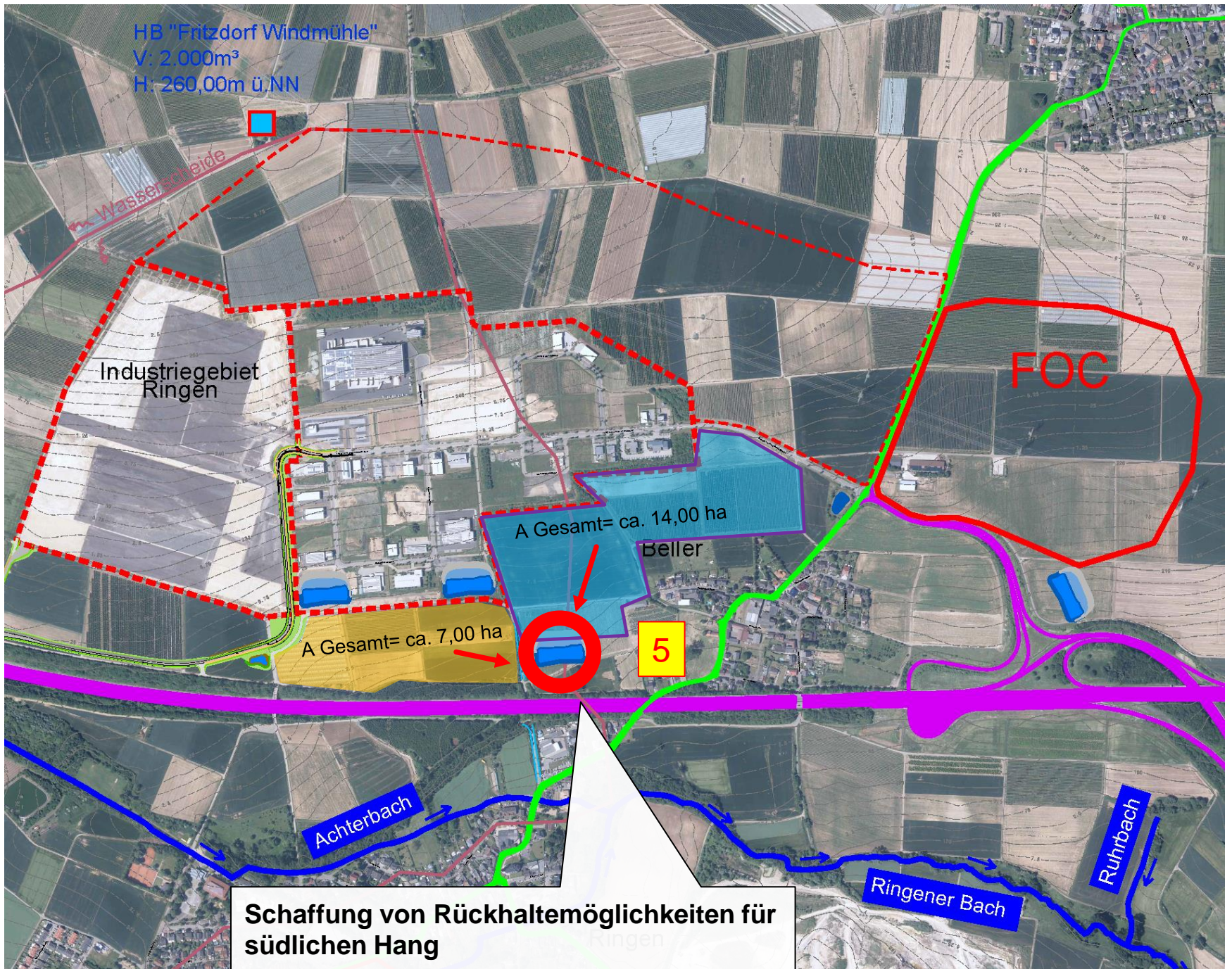
Achterbach

Ringener Bach

Ruhrbach

Schaffung von Rückhaltemöglichkeiten für
südlichen Hang

HB "Fritzdorf Windmühle"
V: 2.000m³
H: 260,00m ü.NN



HB "Fritzdorf Windmühle"
V: 2.000m³
H: 260,00m ü.NN

Wasserscheide

Industriegebiet
Ringén

IP1= 31,7 ha

IP2= 36,2 ha

FOC

Beller

RRB 1
V= 14.000 m³

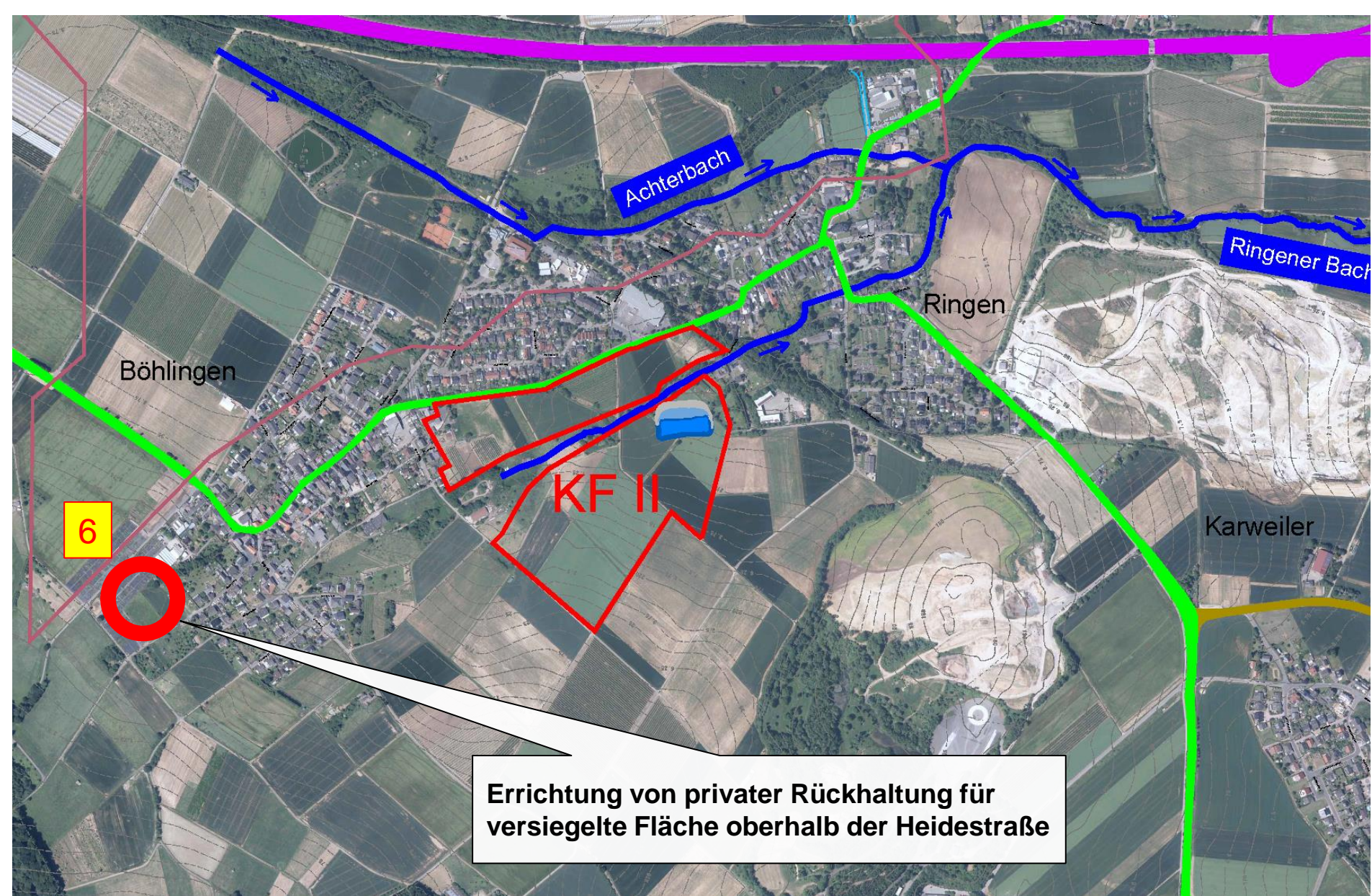
RRB 2
V= 12.000 m³

Achterbach

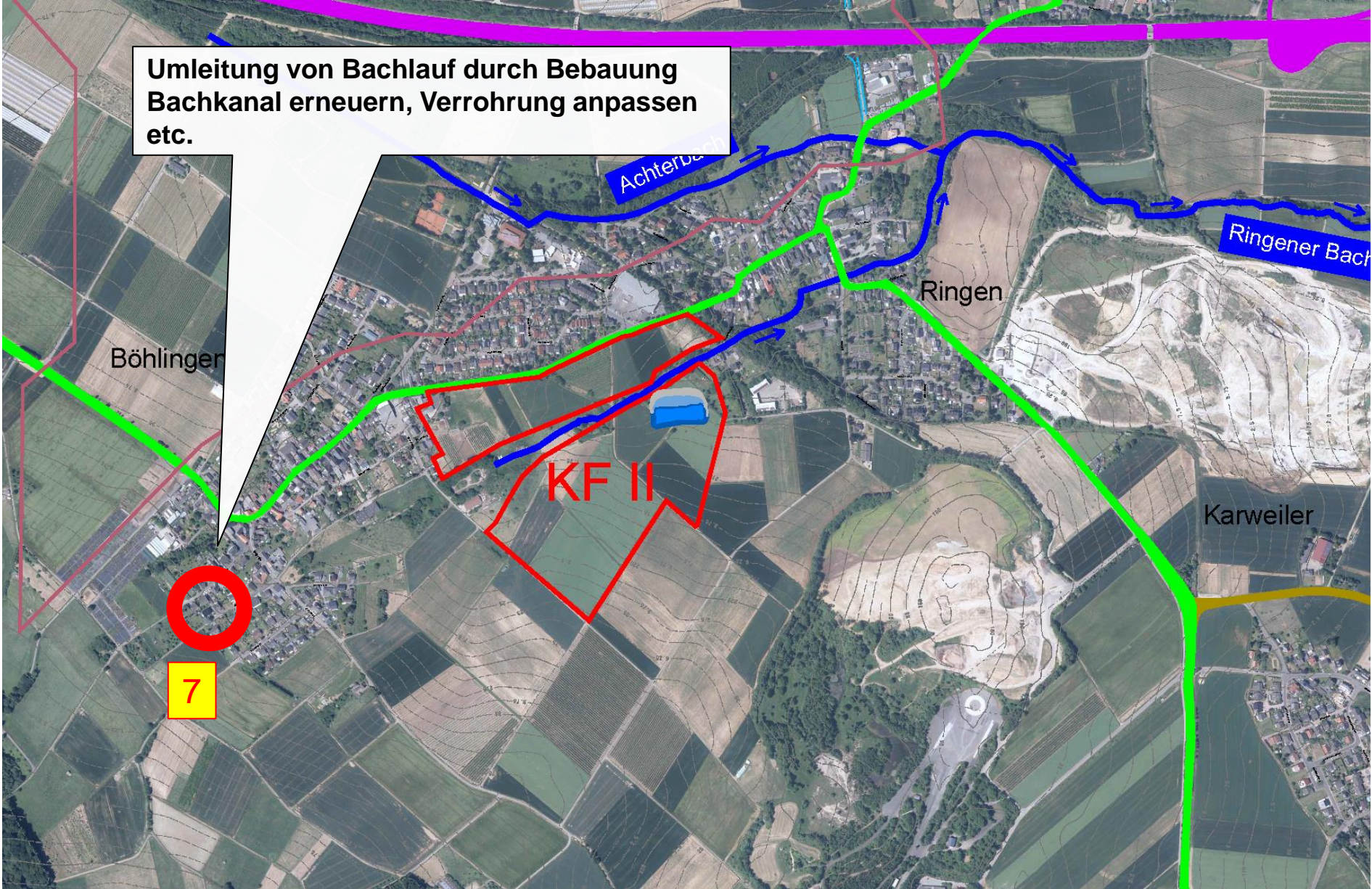
Ringener Bach

Ruhrbach

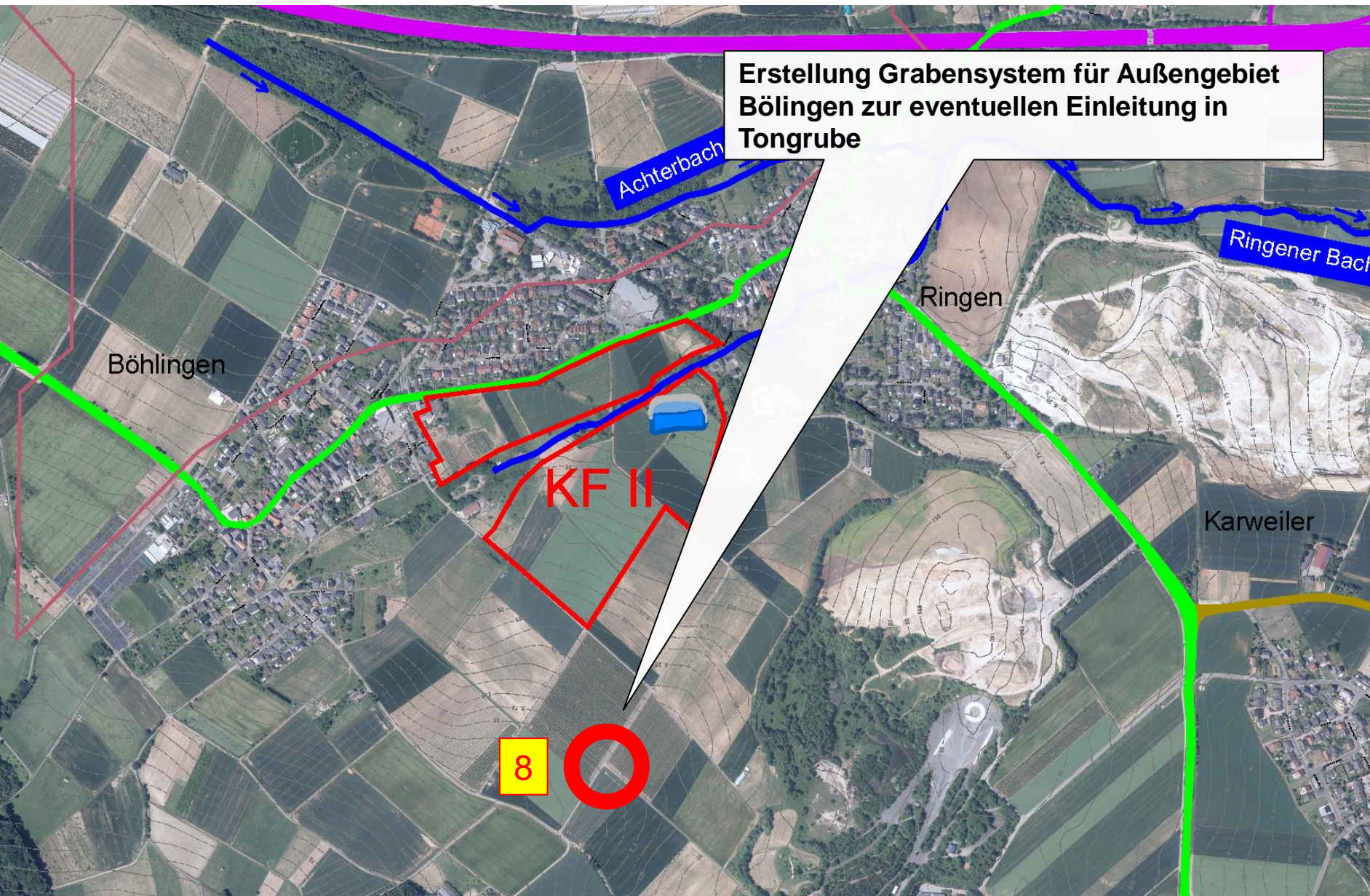
Ringén

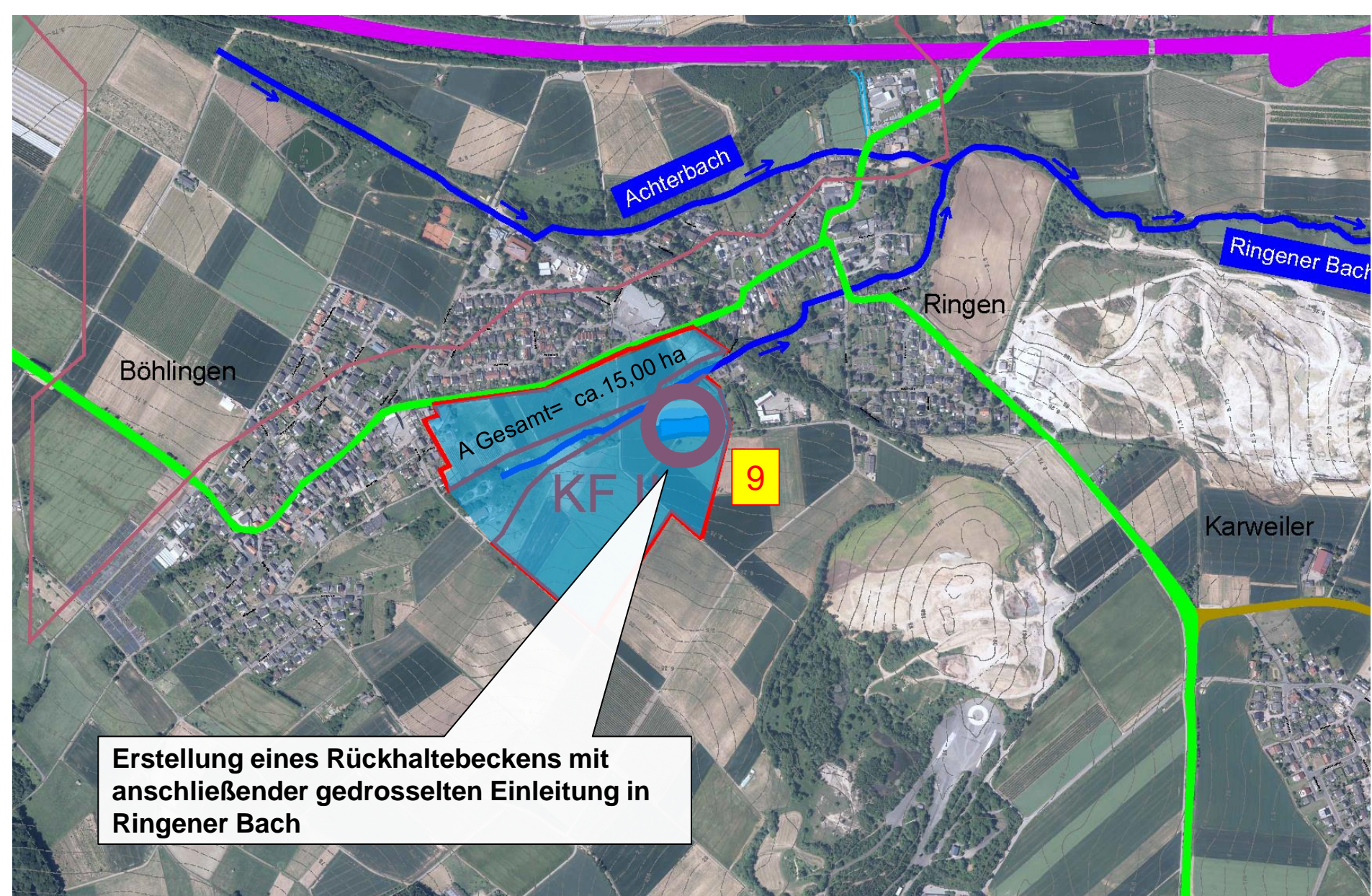


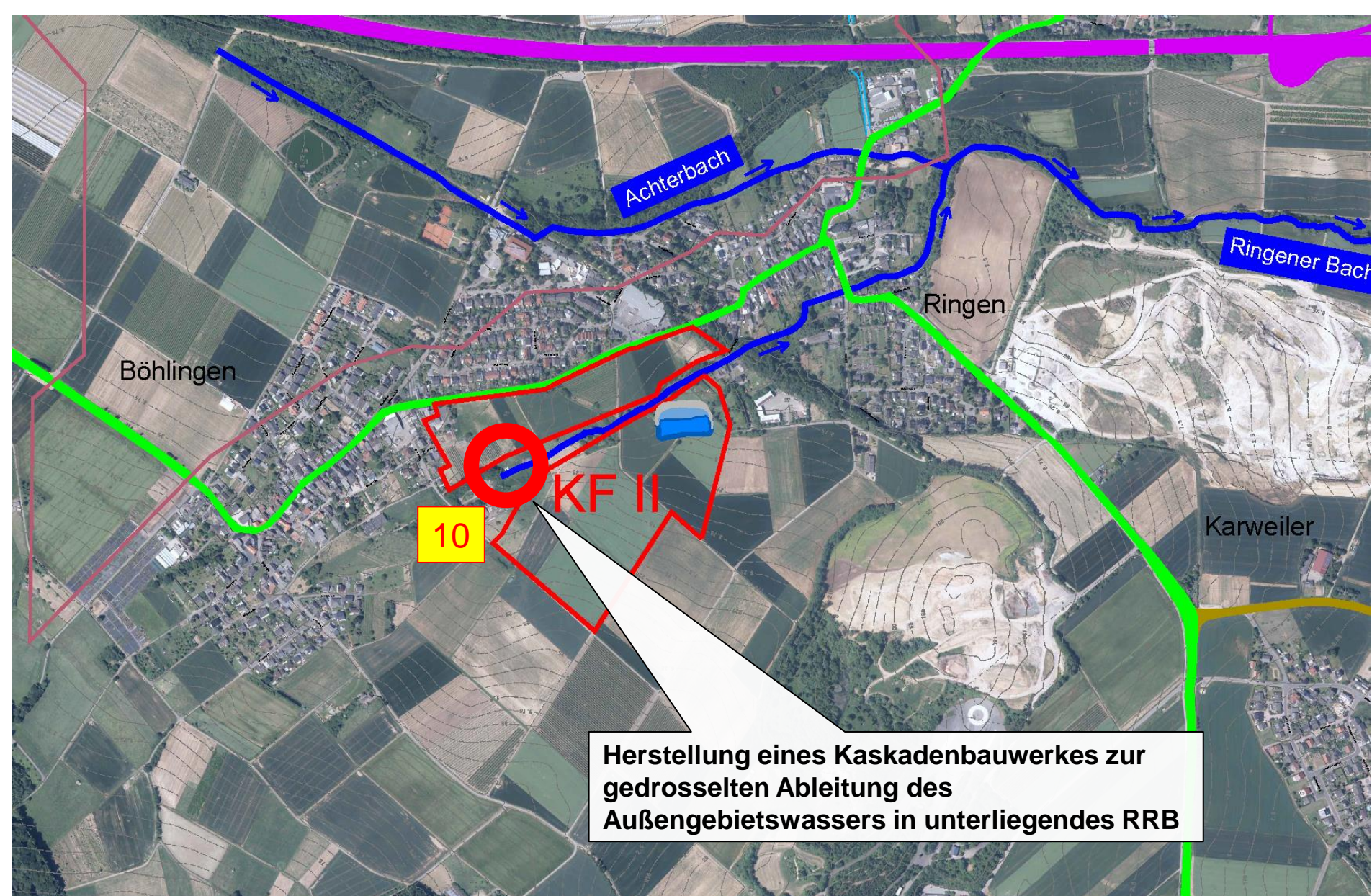
Umleitung von Bachlauf durch Bebauung
Bachkanal erneuern, Verrohrung anpassen
etc.

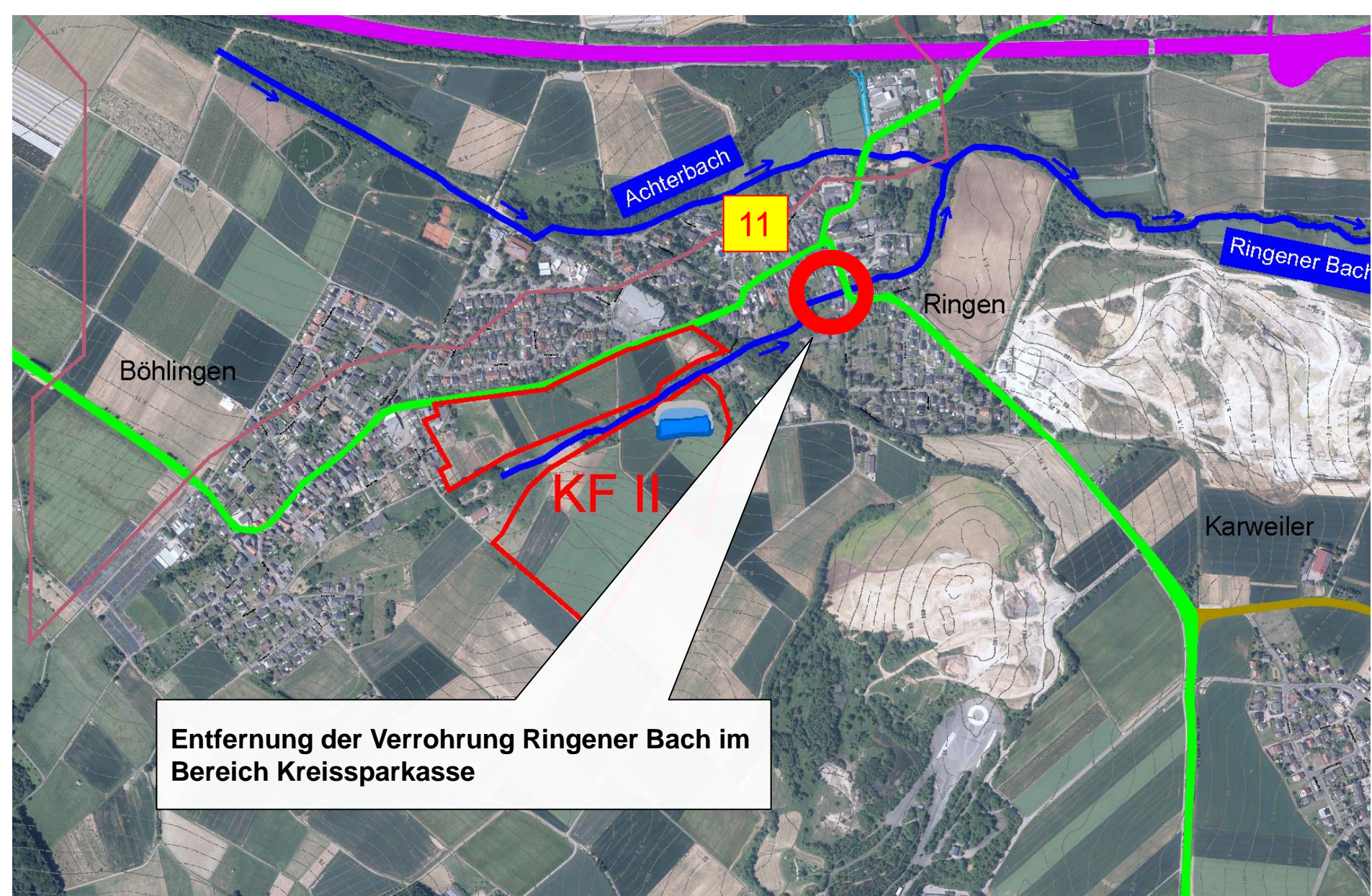


Erstellung Grabensystem für Außengebiet
Böhligen zur eventuellen Einleitung in
Tongrube

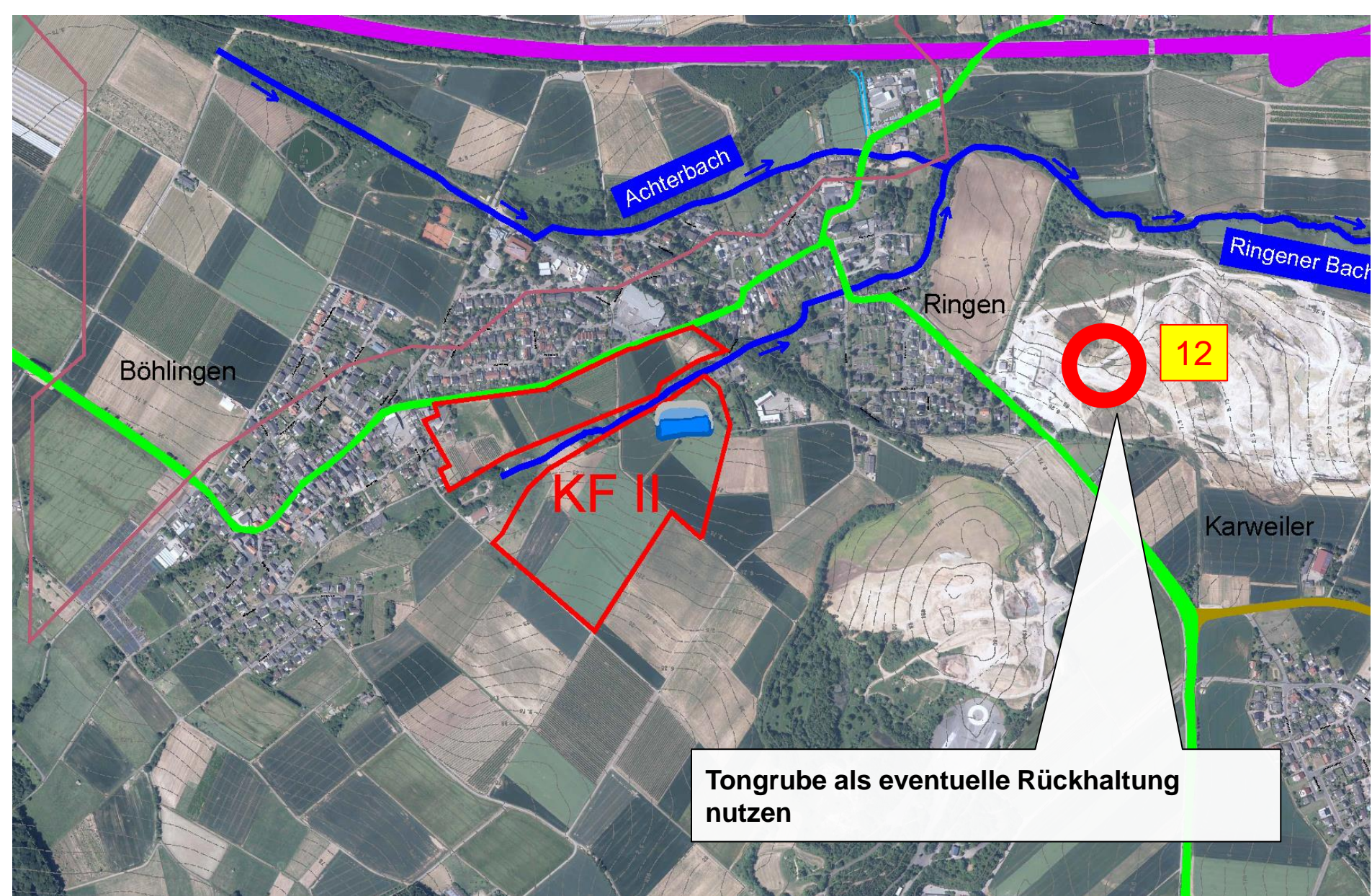




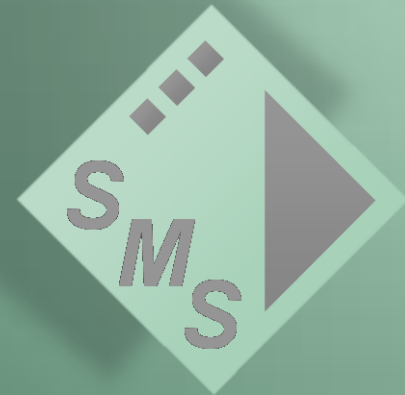




Entfernung der Verrohrung Ringener Bach im Bereich Kreissparkasse



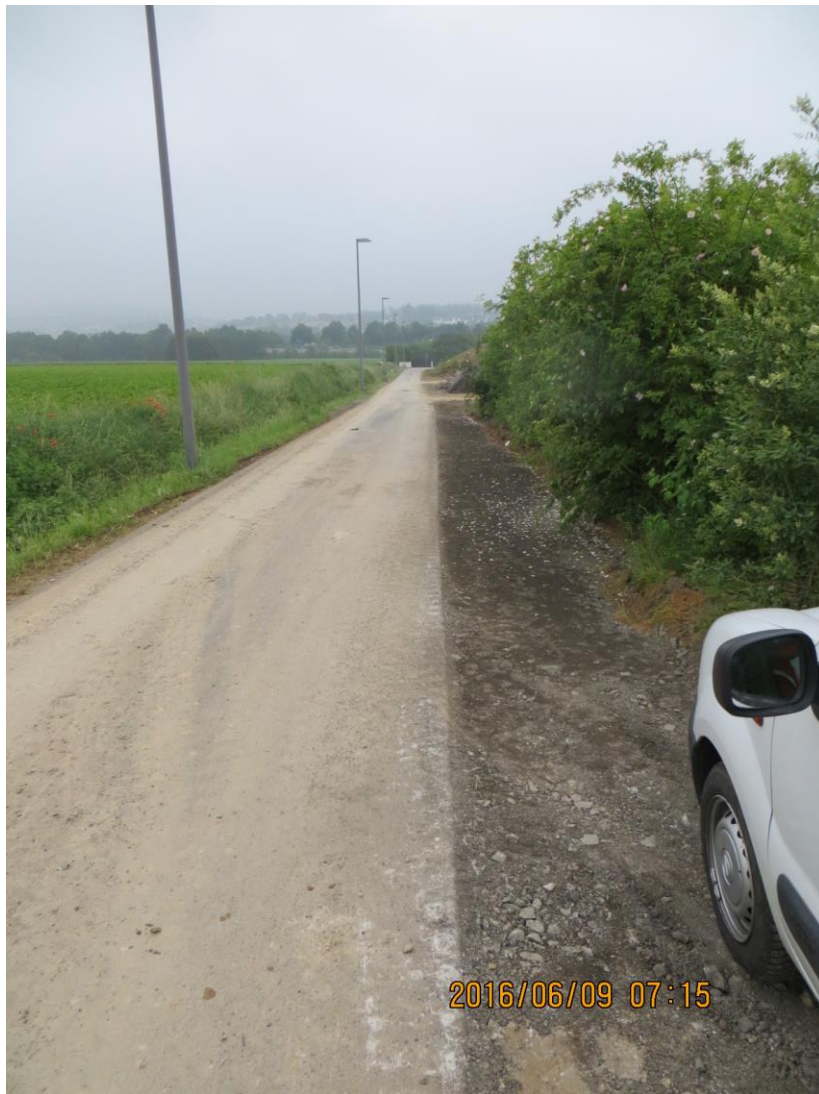
4. Bisherige Schadensbehebung Einzelmaßnahmen



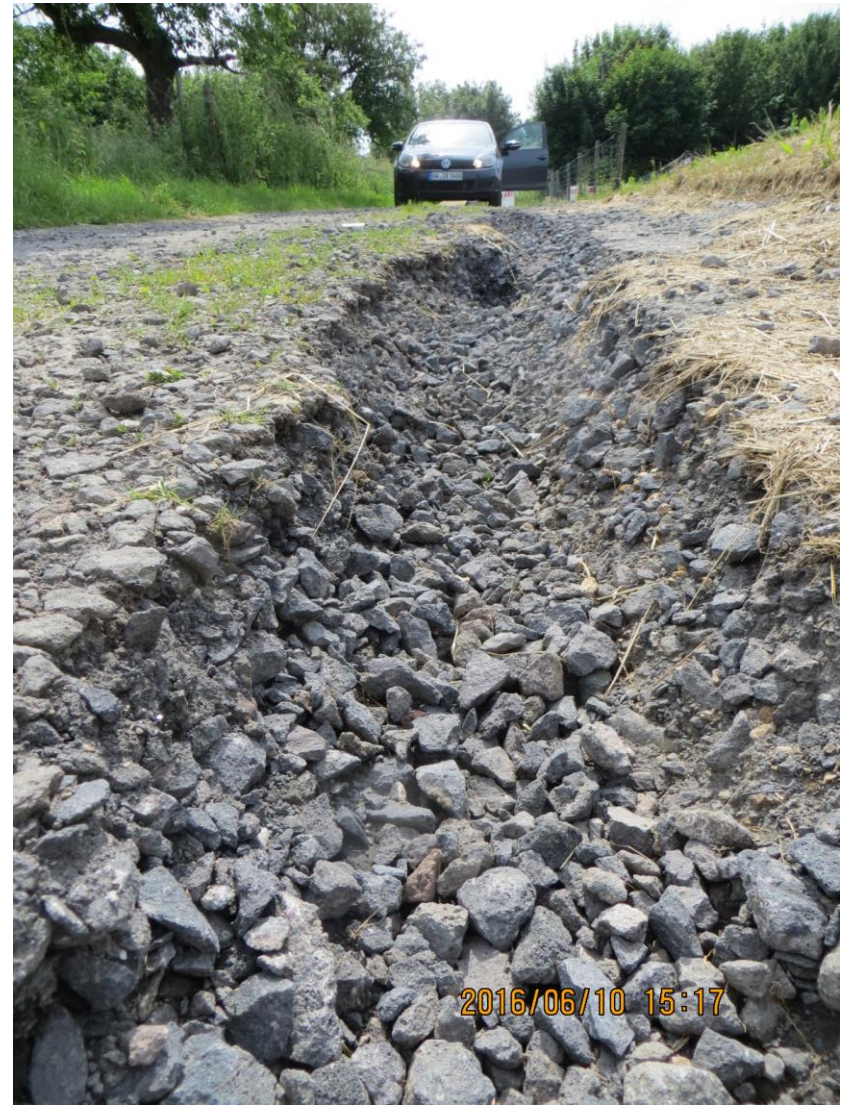
Punkt 26 – vorher



Punkt 26 – nachher



Punkt 20 – vorher



Punkt 20 – nachher



Punkt 7 – vorher



Punkt 7 – nachher



**Vielen Dank für Ihre
Aufmerksamkeit**