

Hochwasser 2016 Gemeinde Grafschaft



Grundlagenermittlung für ein Hochwasserschutzkonzept





	Ausblick
1.	Gewässereinzugsgebiete
2.	Oberflächensimulation
3.	Geplante Hochwasserschutzmaßnahmen

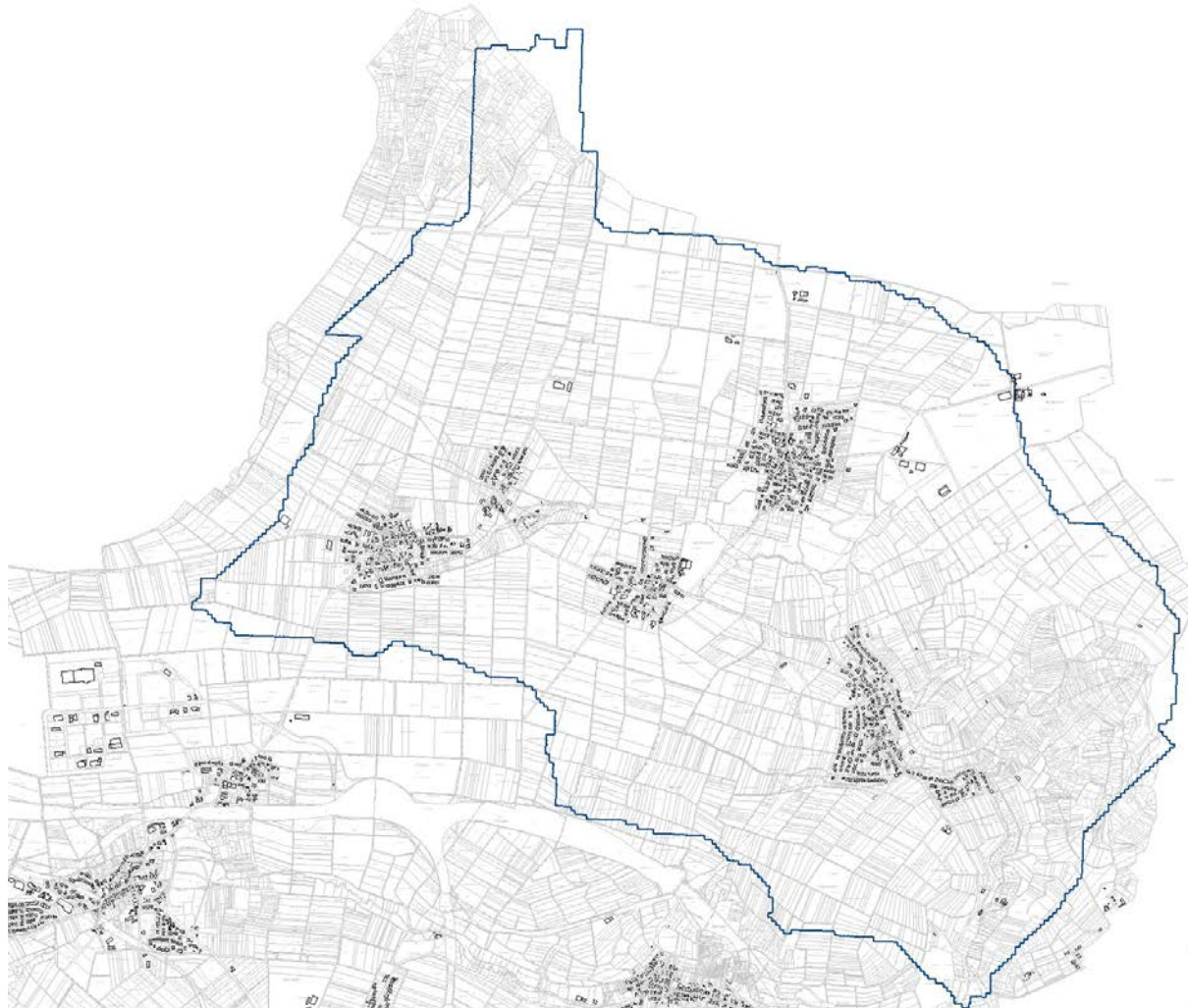
1. Gewässereinzugsgebiete in der Gemeinde Graftschaft



2. Oberflächensimulation

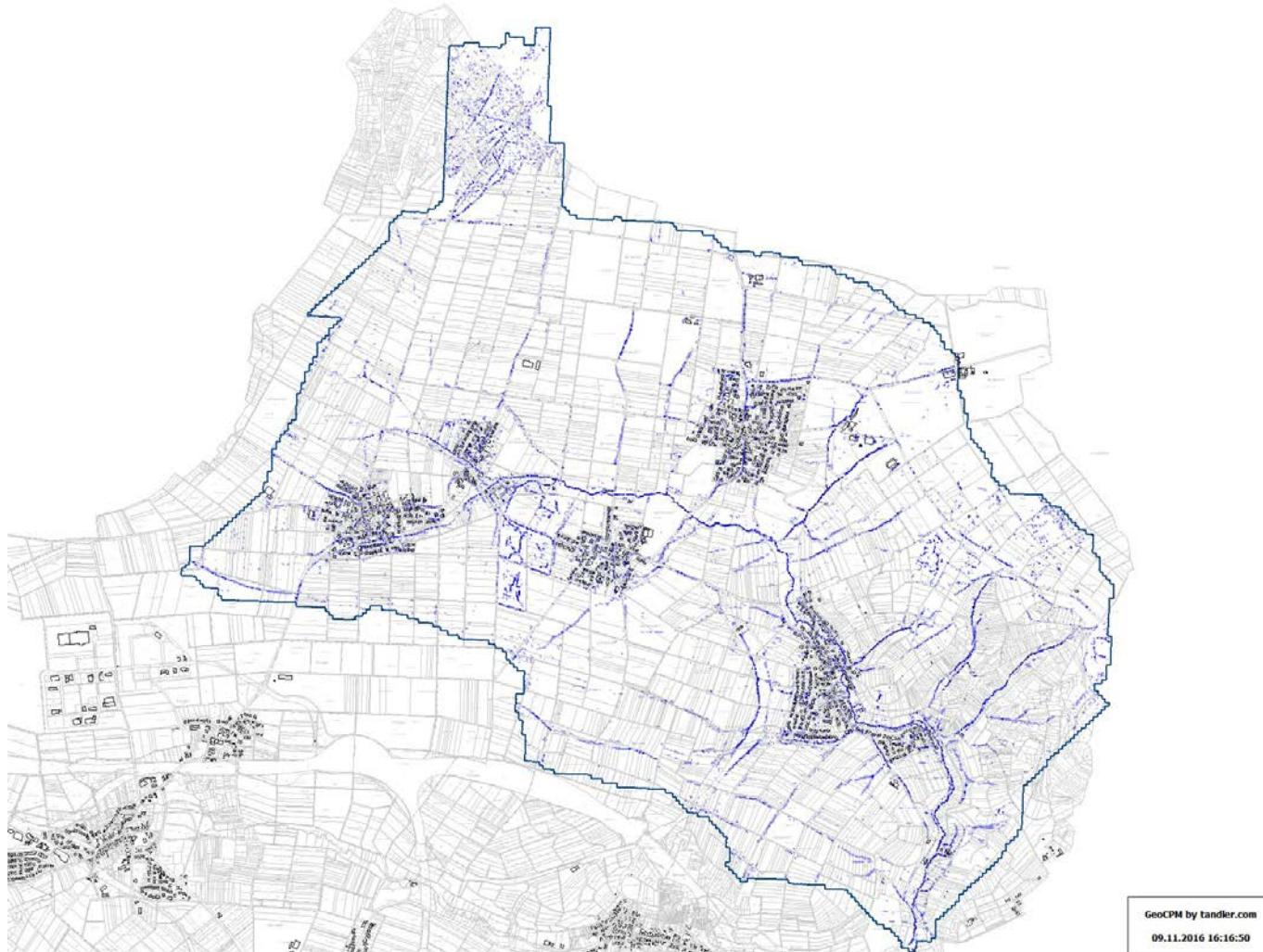


Oberflächenabflusssimulation

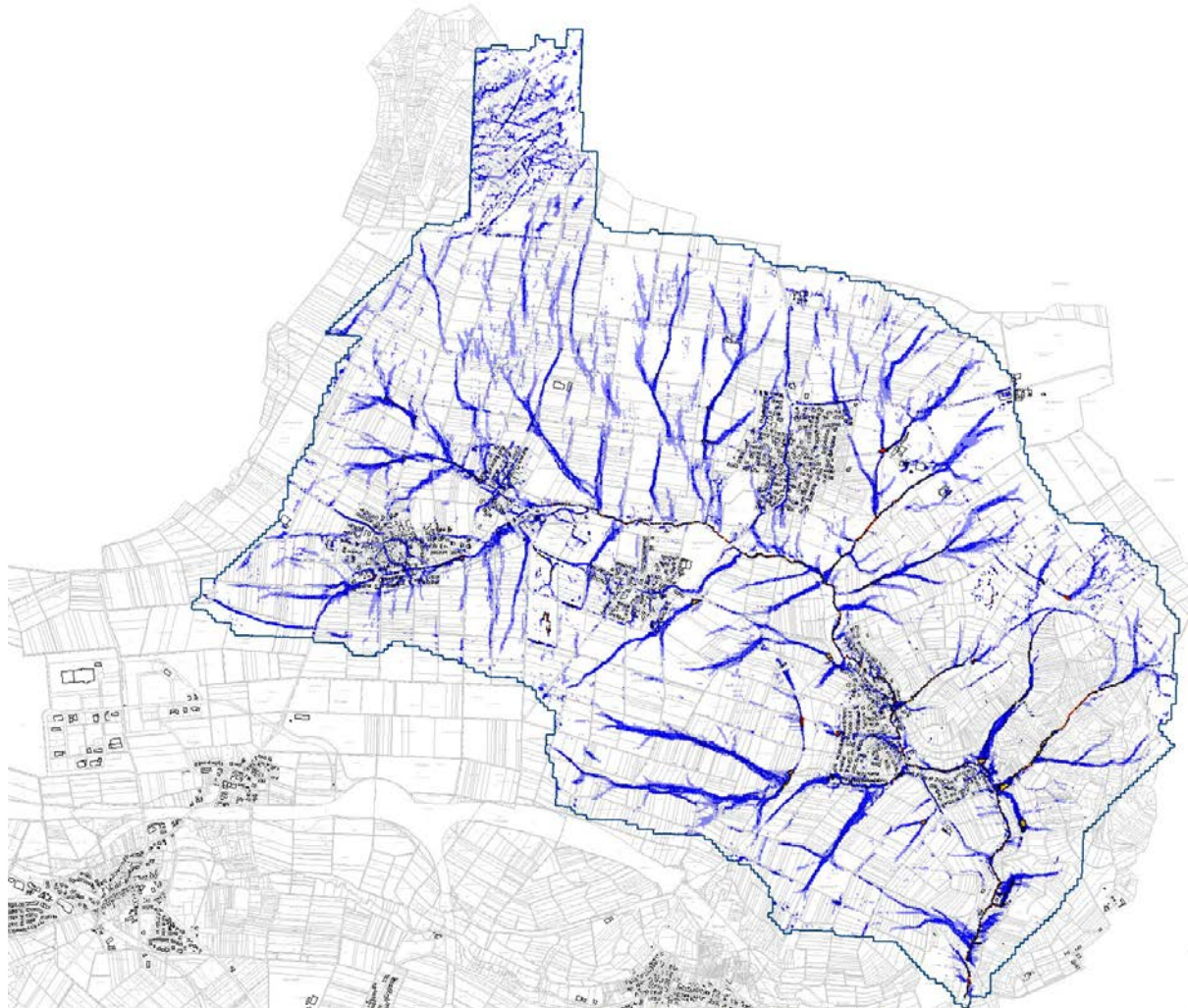


GeoCPM by tandler.com
09.11.2016 16:15:50

Oberflächenabflusssimulation



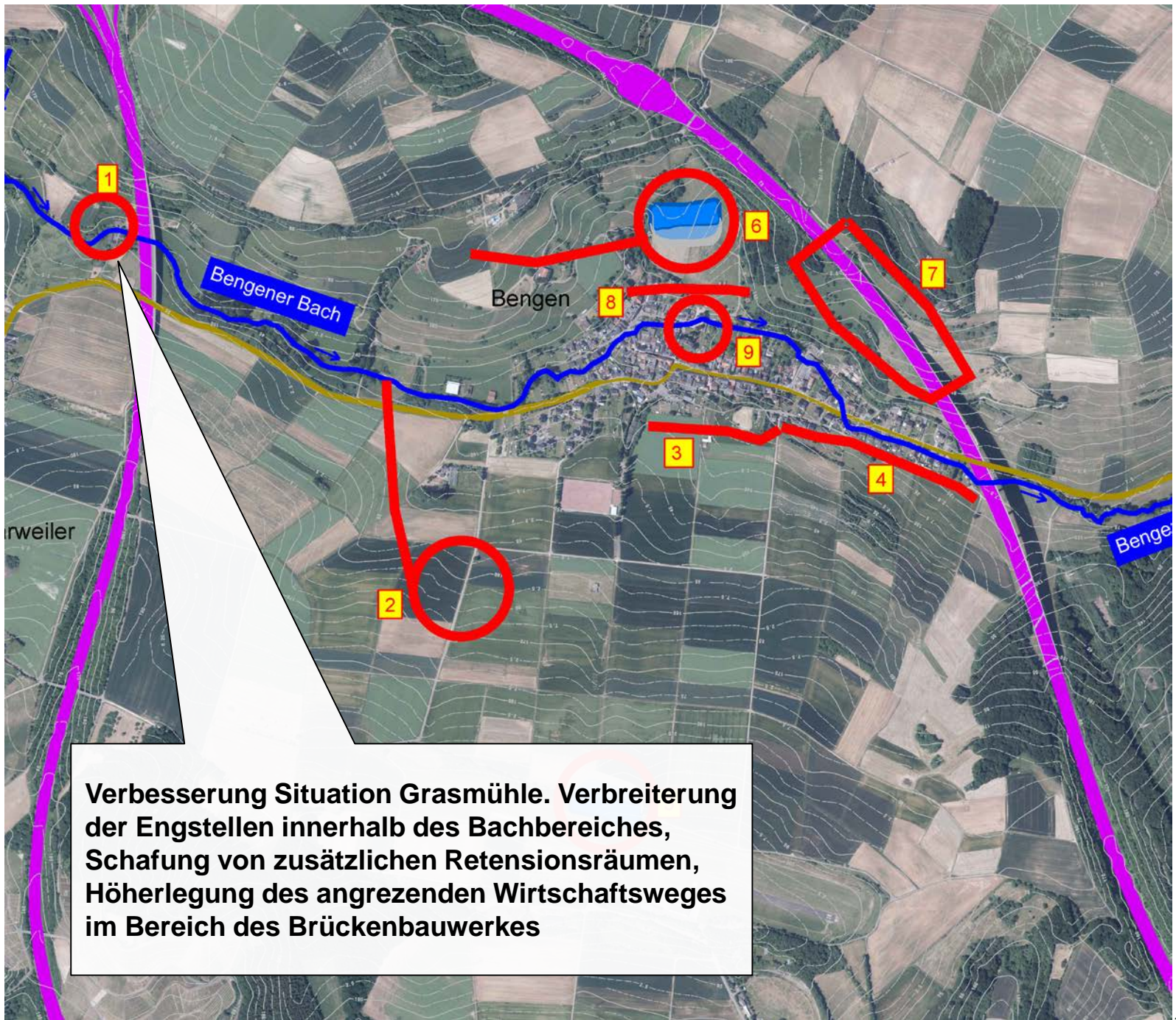
Oberflächenabflusssimulation



GeoCPM by tandler.com
09.11.2016 16:19:50

3. Geplante Hochwasserschutzmaßnahmen



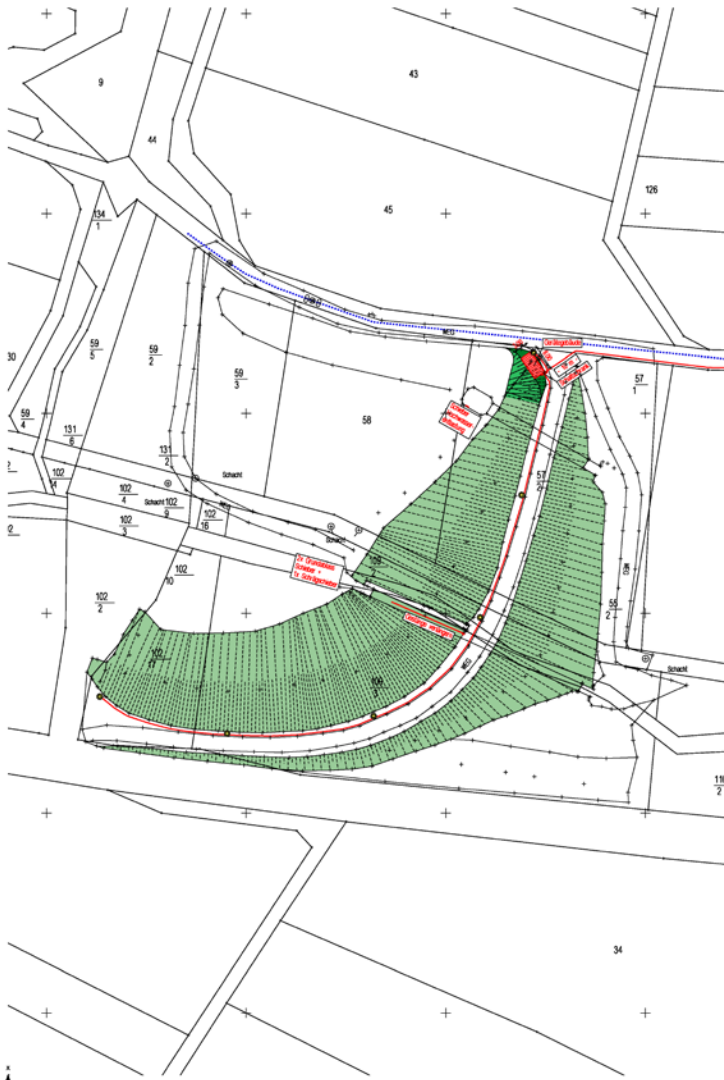


Verbesserung Situation Grasmühle. Verbreiterung der Engstellen innerhalb des Bachbereiches, Schaffung von zusätzlichen Retentionsräumen, Höherlegung des angrenzenden Wirtschaftsweges im Bereich des Brückenbauwerkes



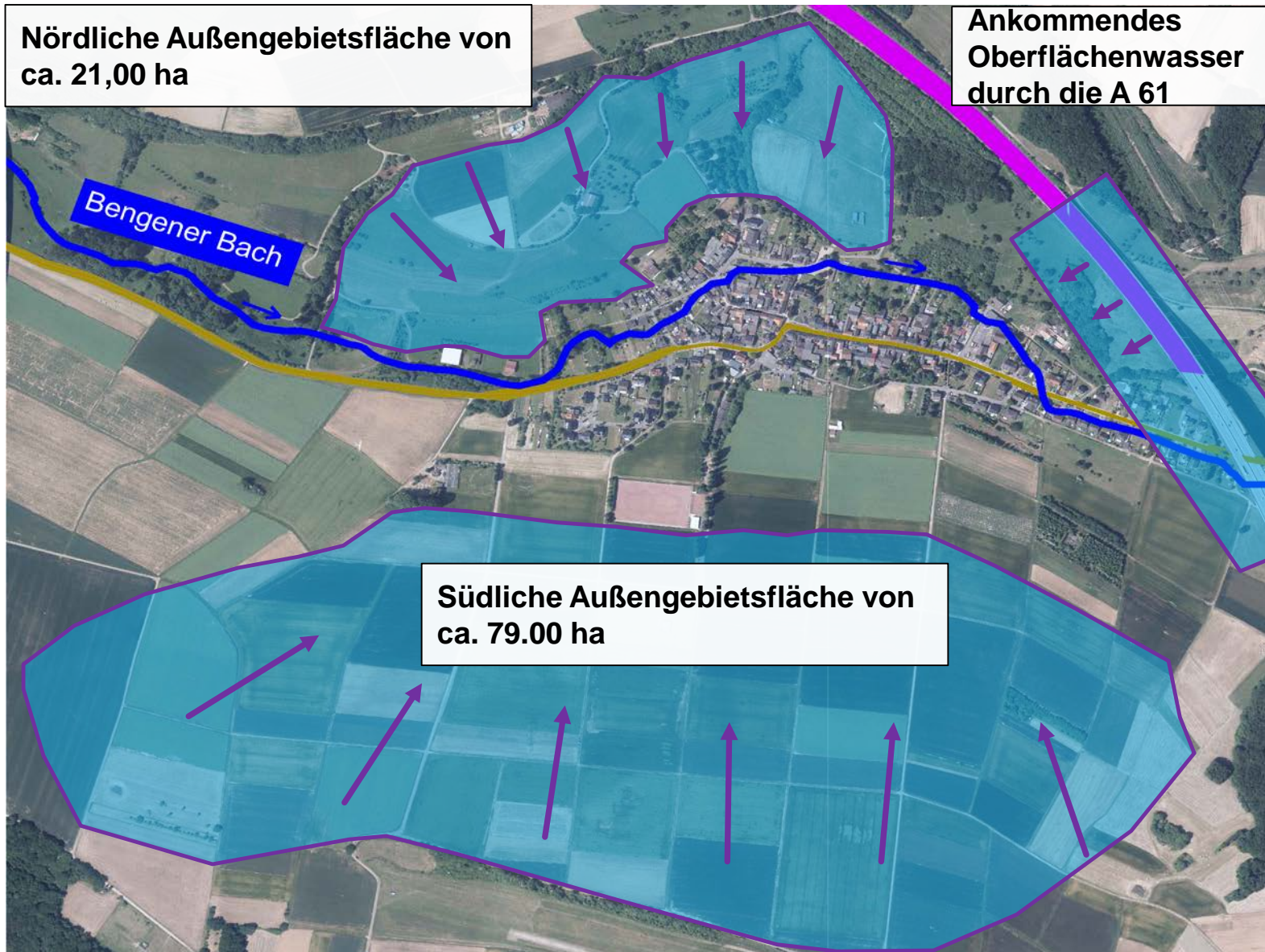


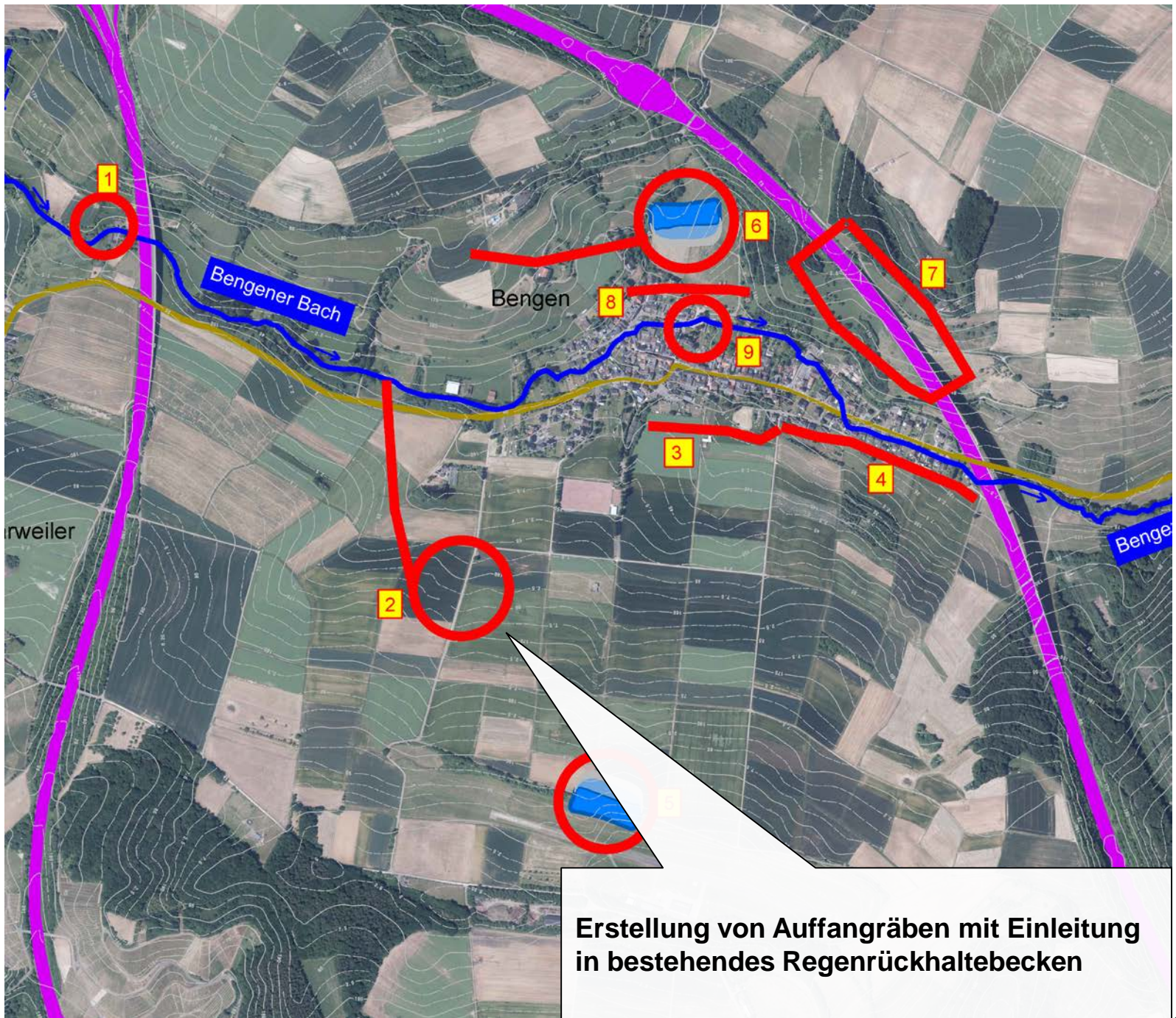
Umrüstung des Regenrückhaltebeckens Bengen



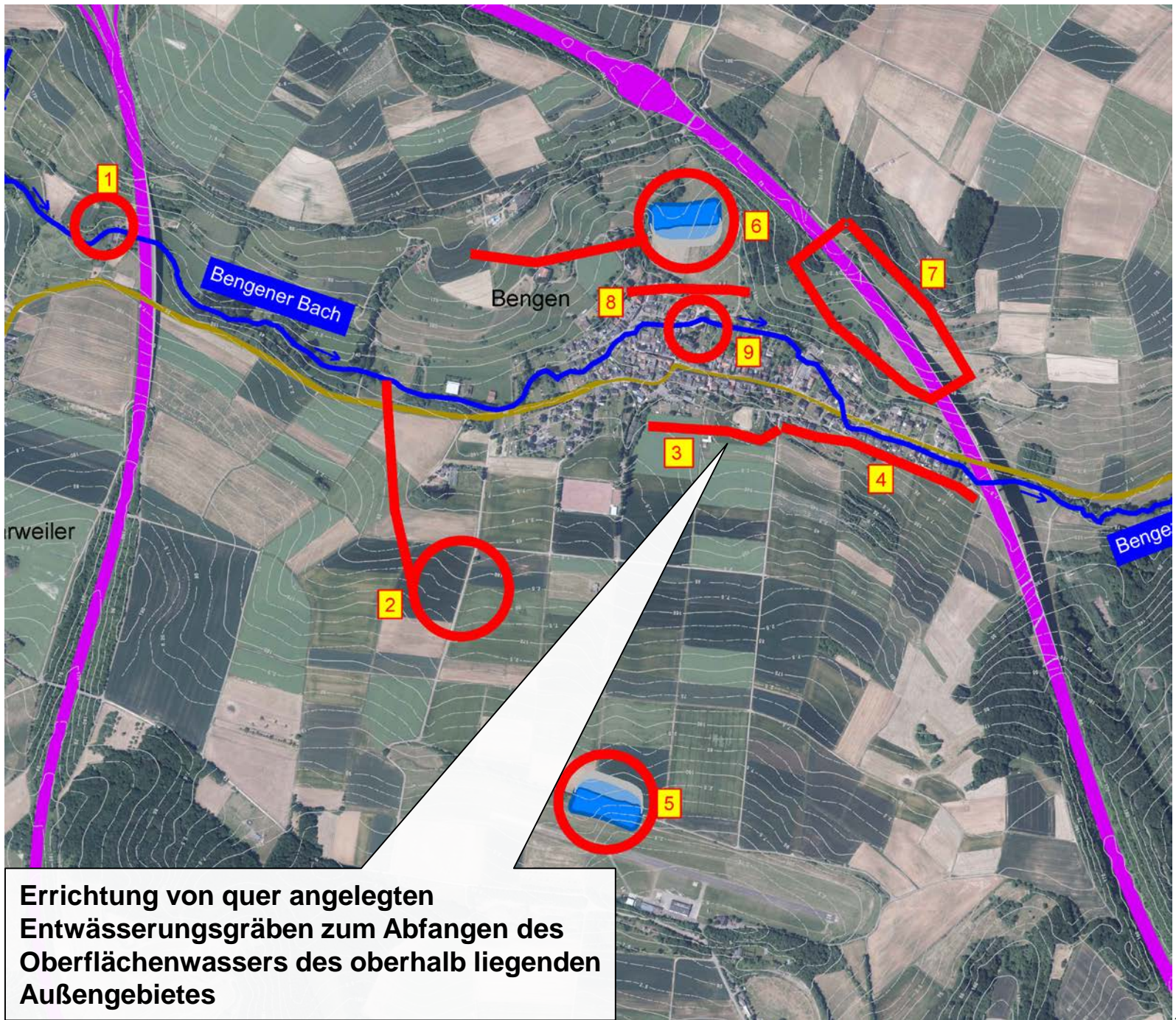
- Einbau von elektr. gesteuerten Schiebern
- Einbau einer Warnanlage
- Beleuchtung des Beckens
- Errichtung einer Unterstell- und Lagermöglichkeit
- Änderung des Auffangrechens

Problemgebiete bei Starkregen in der Ortschaft Bengen

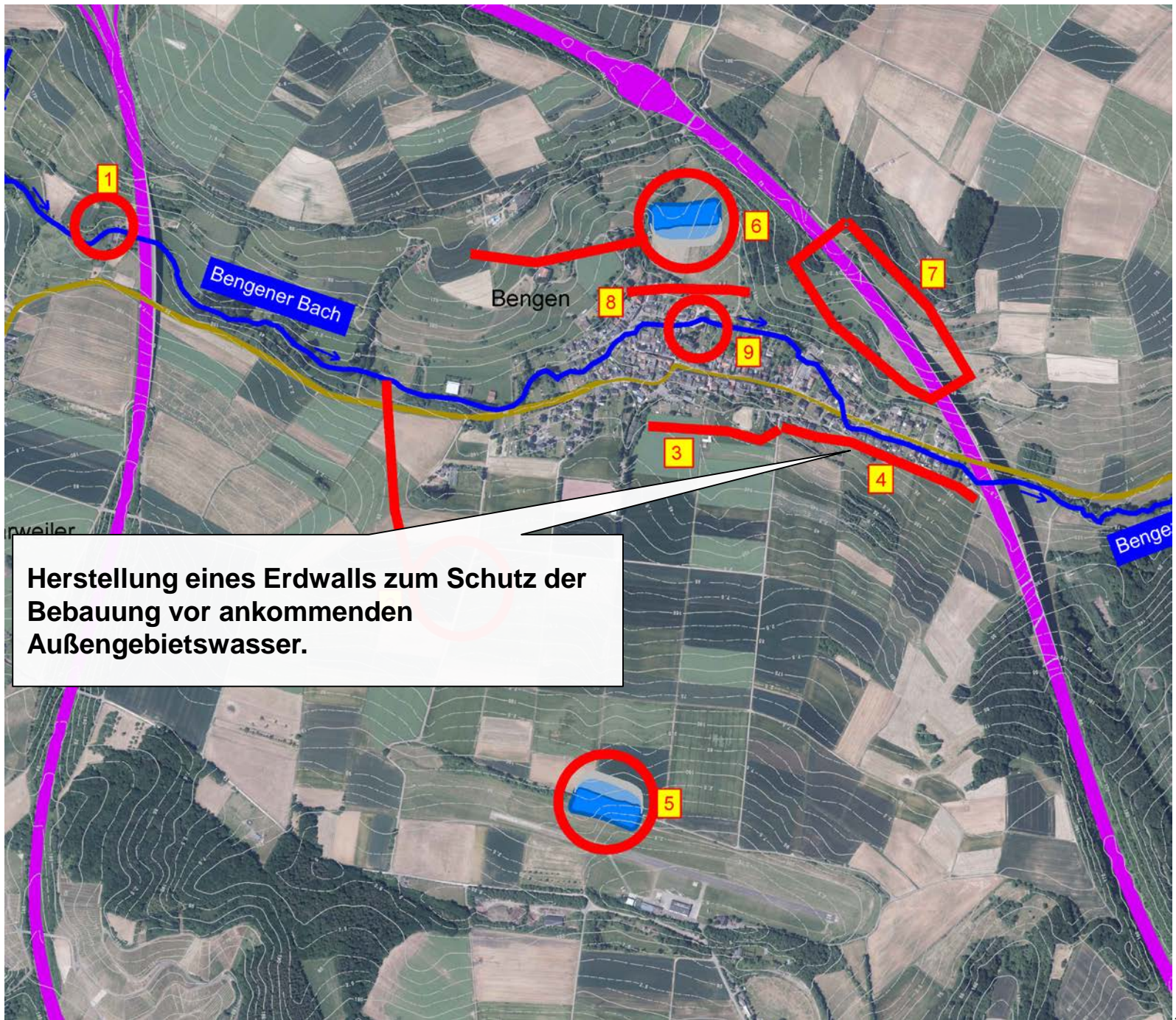




Erstellung von Auffanggräben mit Einleitung in bestehendes Regenrückhaltebecken

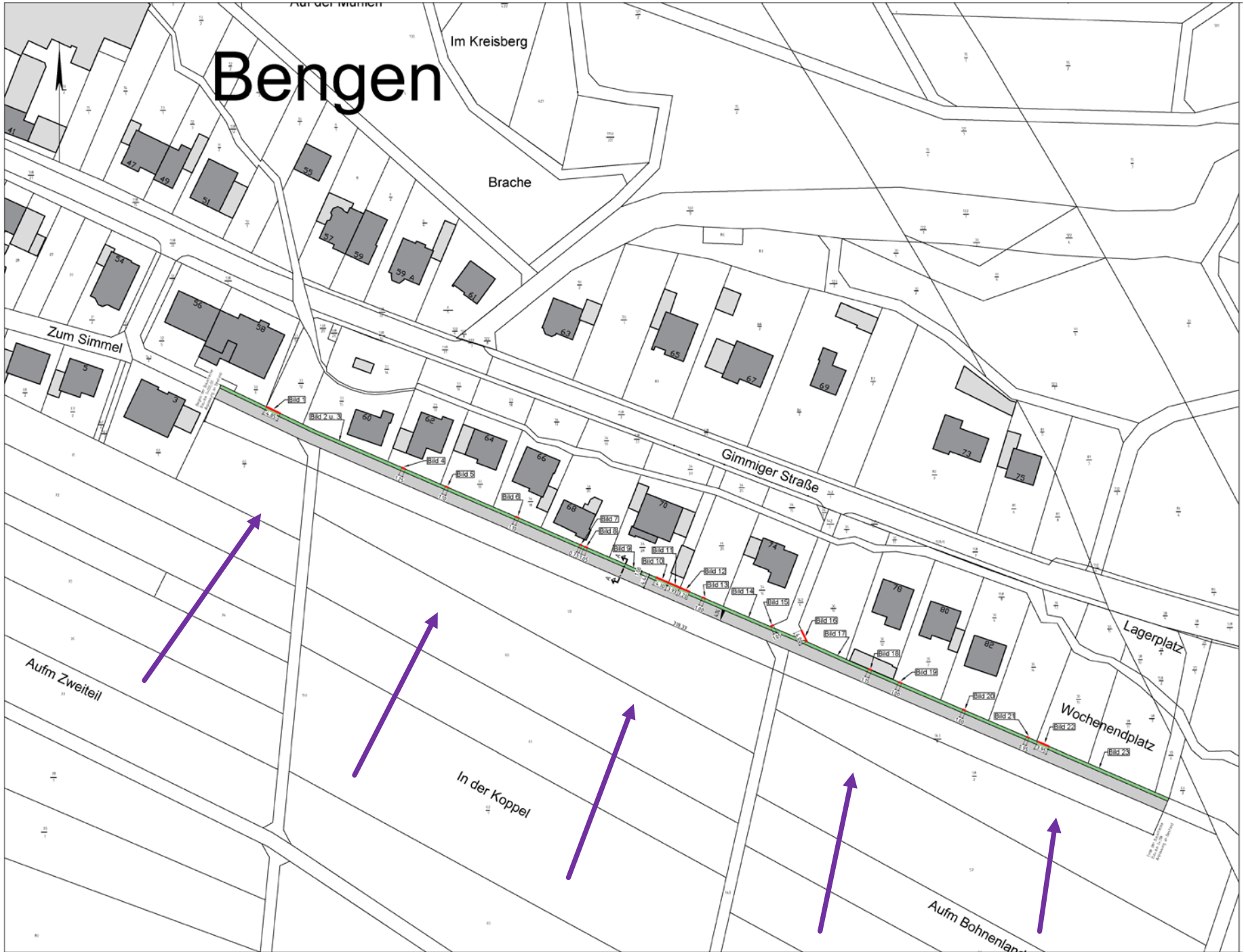


Errichtung von quer angelegten Entwässerungsgräben zum Abfangen des Oberflächenwassers des oberhalb liegenden Außengebietes



Herstellung eines Erdwalls zum Schutz der Bebauung vor ankommenden Außengebietswasser.

Bengen



Im Kreisberg

Brache

Zum Simmel

Gimmiger Straße

Aufm Zweiteil

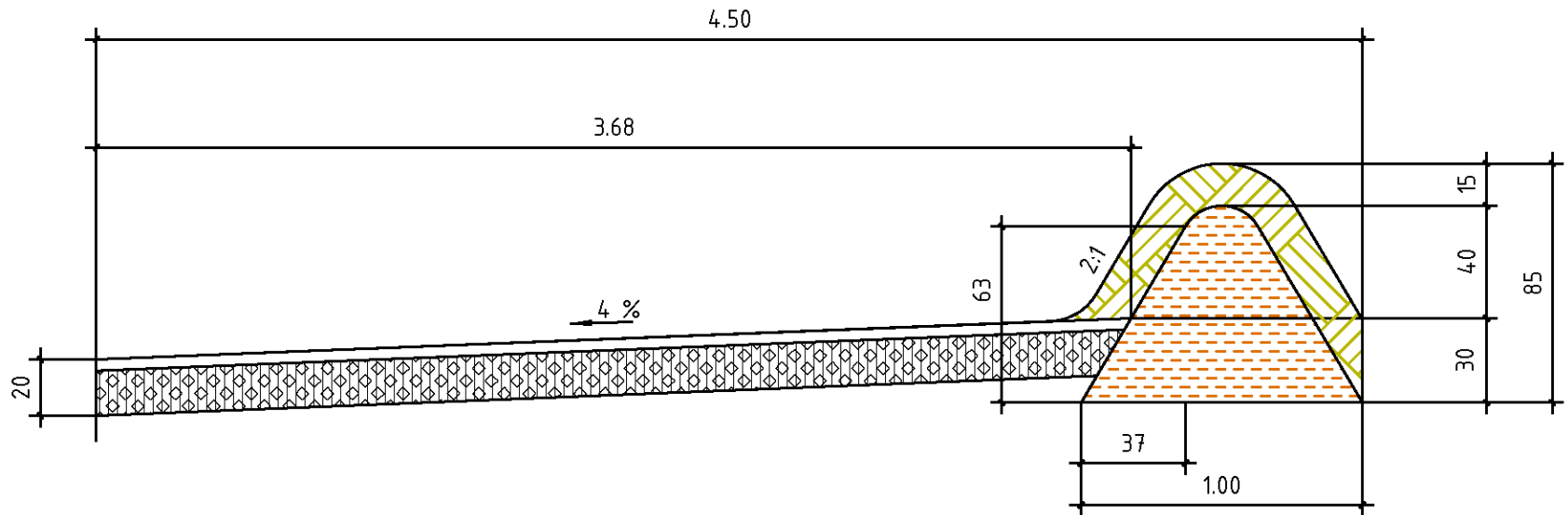
In der Koppel

Lagerplatz

Wochenendplatz

Aufm Bohnenland

Wirtschaftsweg / Wall

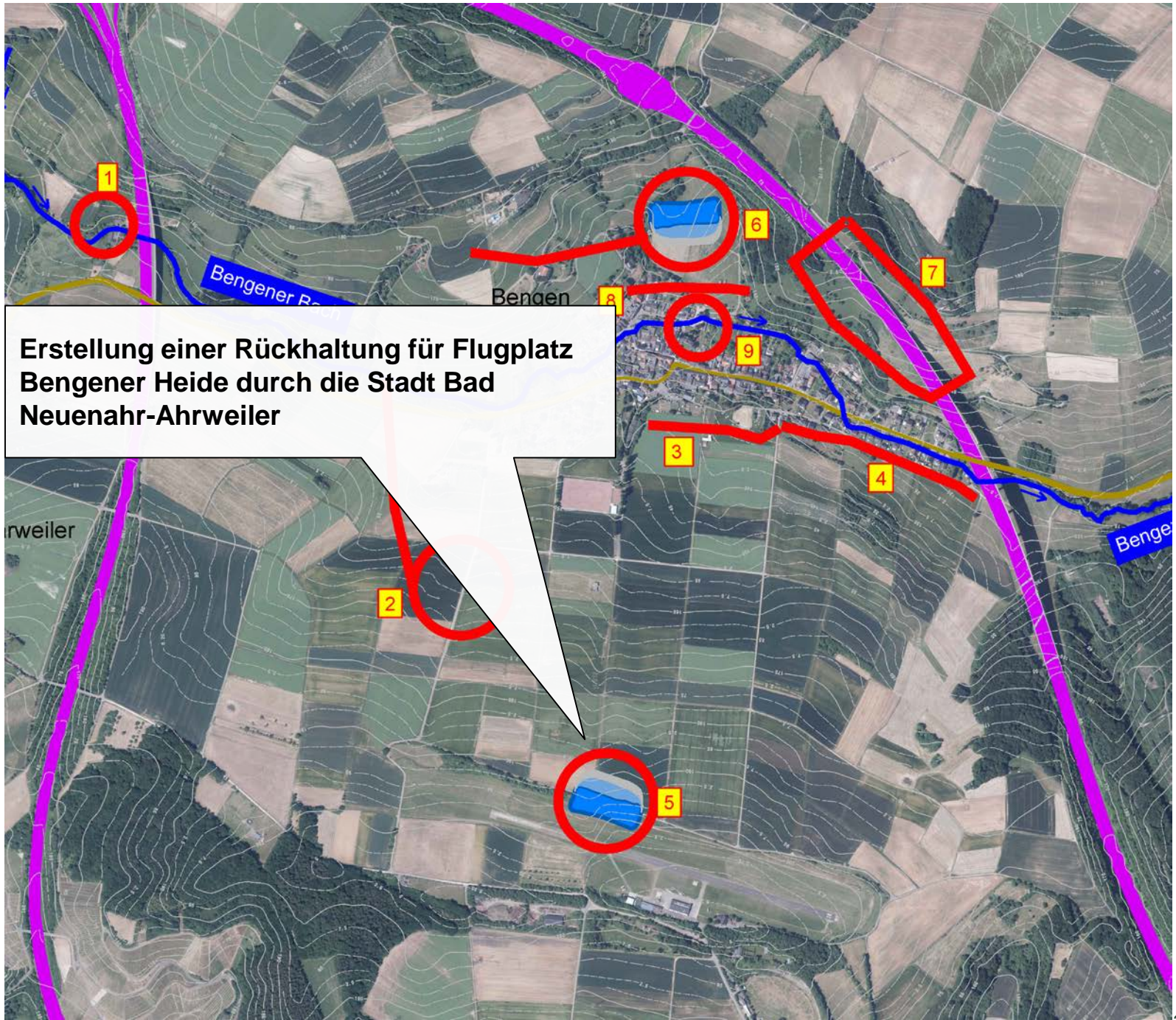


Wegausbildung:

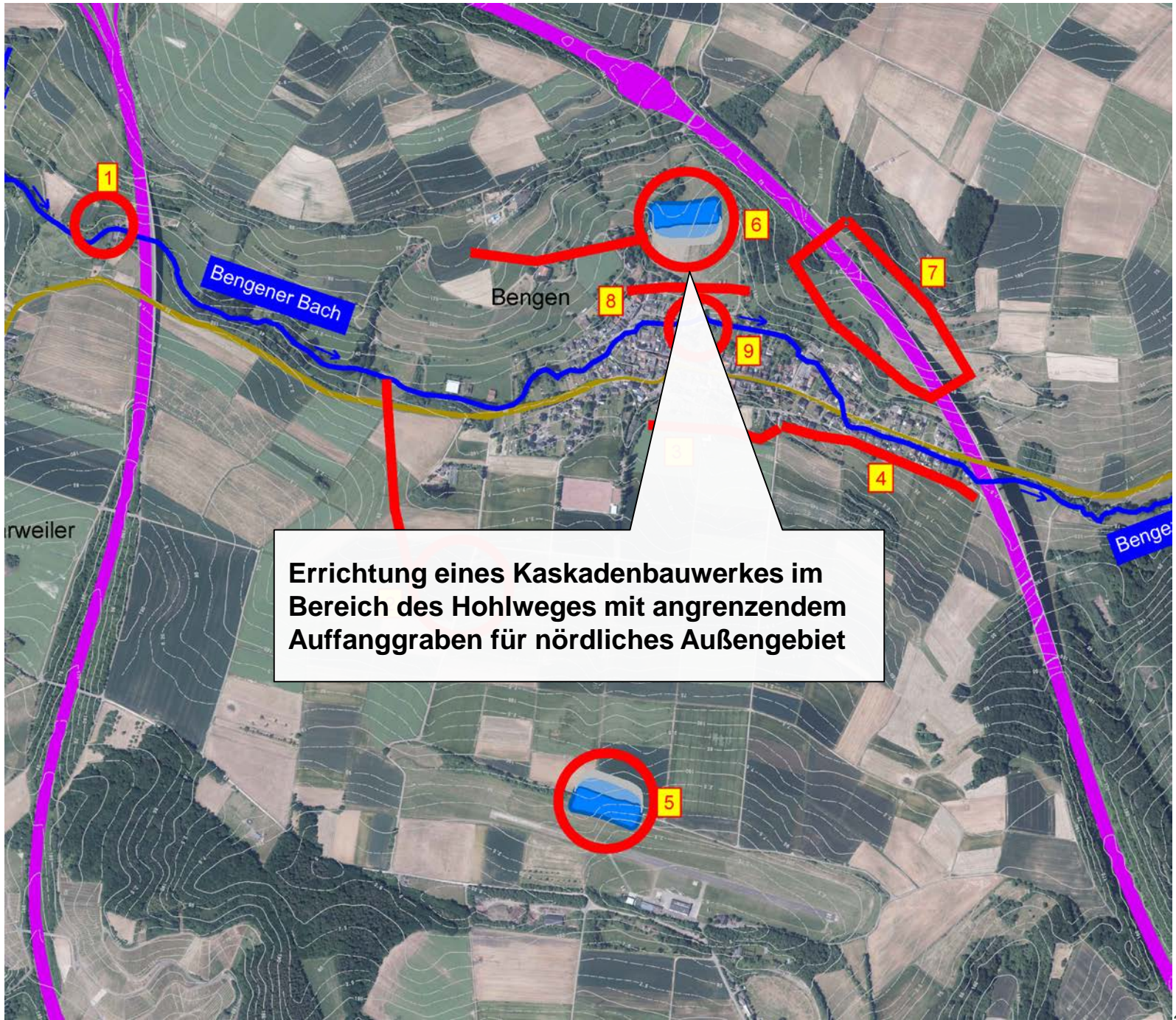
4,0 cm Deckschicht aus 1/3 Lavasand 0/5 mm,
2/3 Dolomit 0/7 mm, nach DIN 18035-5
36,0 cm Schottertragschicht aus
Schotter-Splitt-Sandgemisch Basalt 0/56
40 cm Gesamtdicke des Oberbau

Wallausbildung:

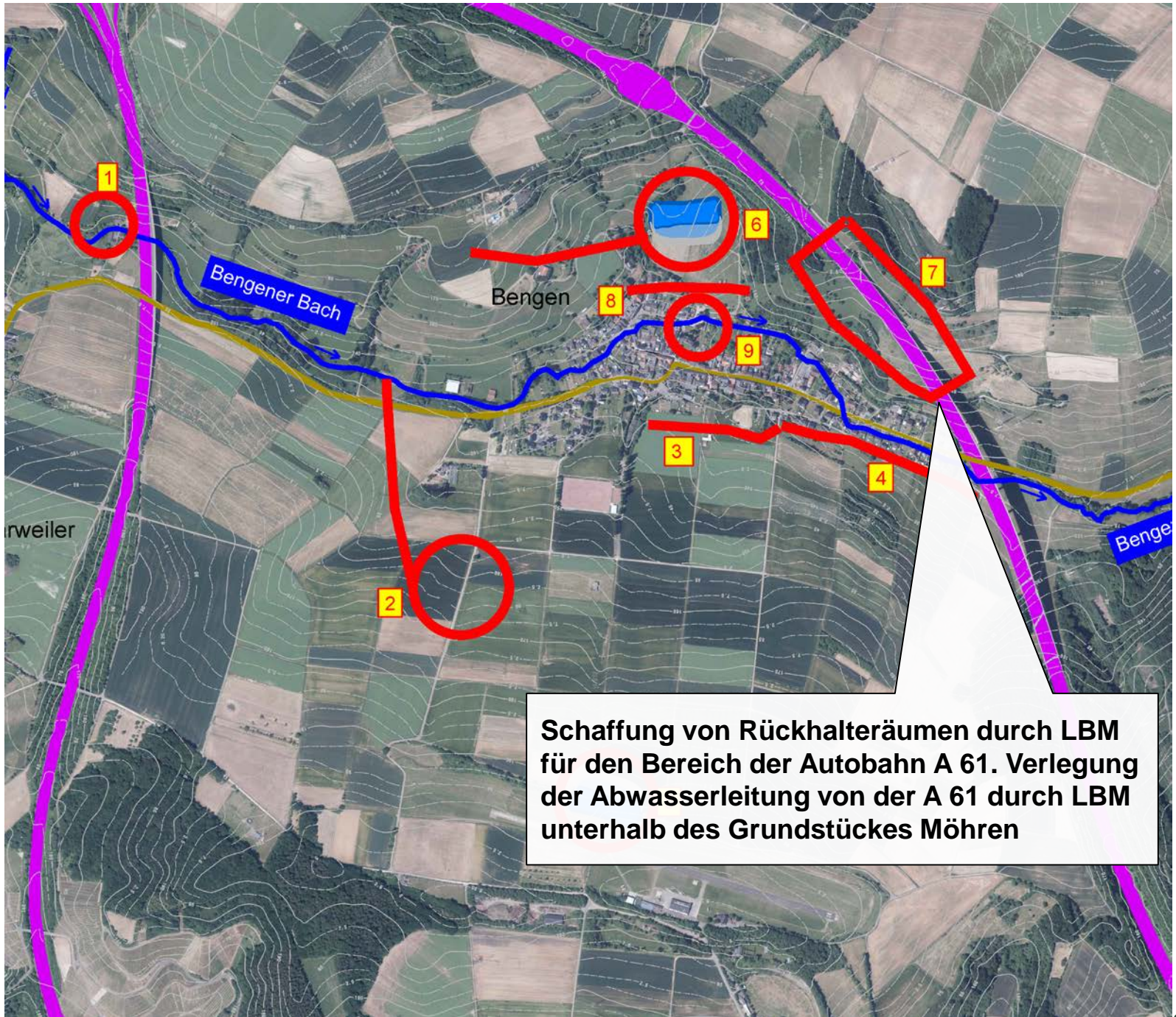
15 cm Oberboden
40 cm Kern aus gehäckseltem Ton
30 cm Tragschicht aus gehäckseltem Ton
85 cm Gesamtdicke des Oberbau



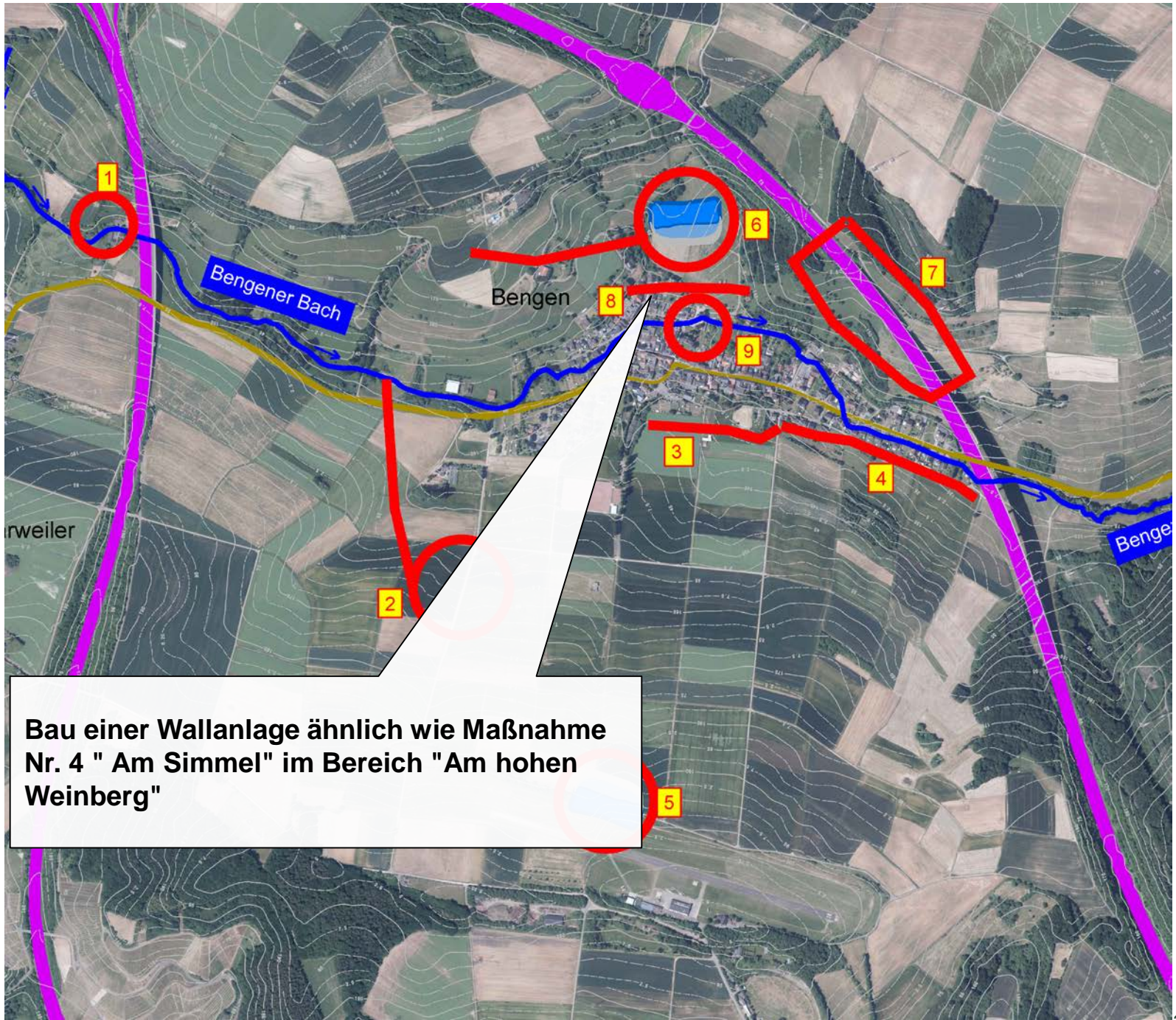
Erstellung einer Rückhaltung für Flugplatz Bengener Heide durch die Stadt Bad Neuenahr-Ahrweiler



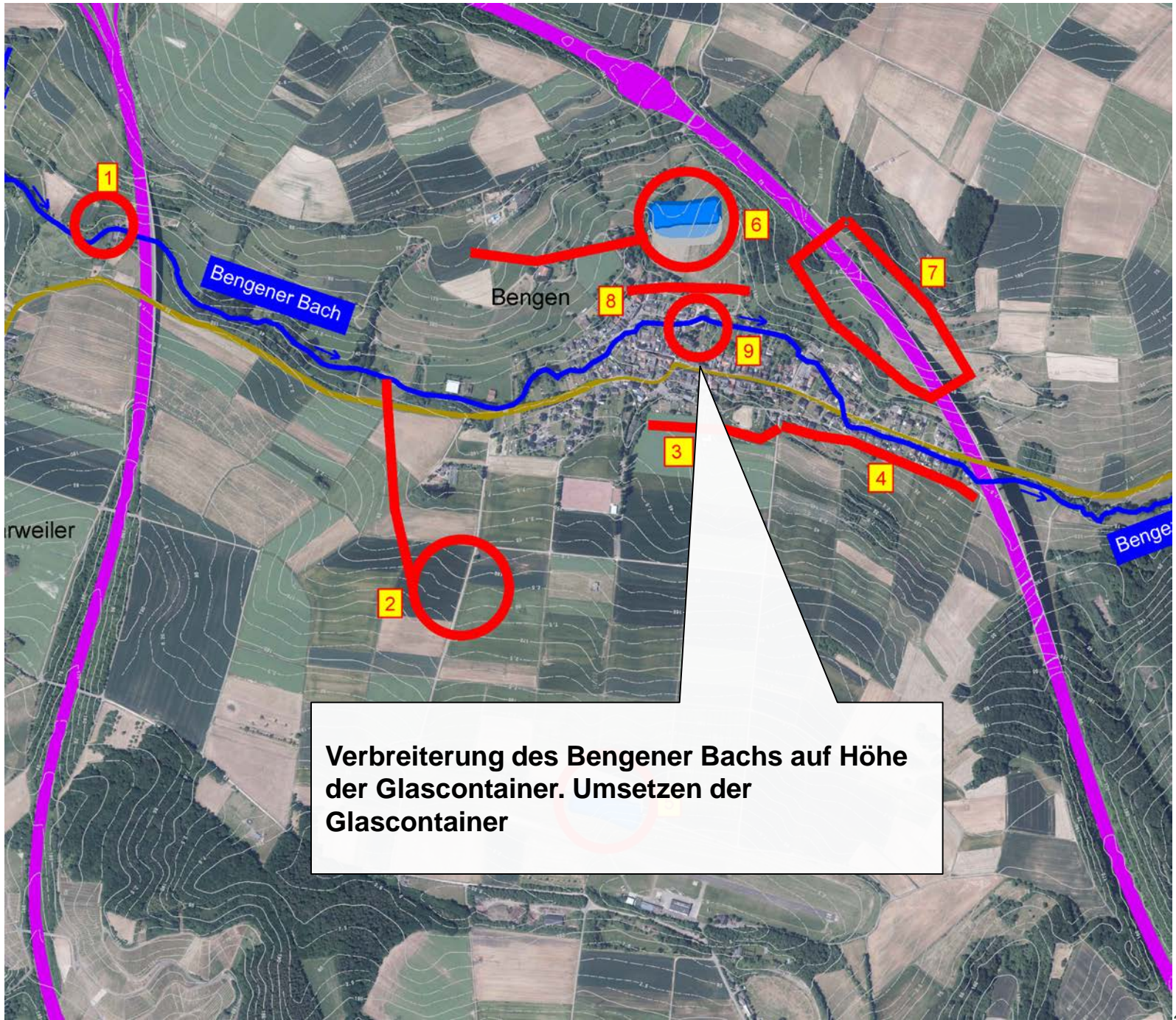
Errichtung eines Kaskadenbauwerkes im Bereich des Hohlweges mit angrenzendem Auffanggraben für nördliches Außengebiet



Schaffung von Rückhalteräumen durch LBM für den Bereich der Autobahn A 61. Verlegung der Abwasserleitung von der A 61 durch LBM unterhalb des Grundstückes Möhren



Bau einer Wallanlage ähnlich wie Maßnahme Nr. 4 " Am Simmel" im Bereich "Am hohen Weinberg"



Verbreiterung des Bengener Bachs auf Höhe der Glascontainer. Umsetzen der Glascontainer

**Vielen Dank für Ihre
Aufmerksamkeit**